

140200010

**Polyestergehäuse Polyester Flansch**

270 x 270 x 150 mm

Polyestergehäuse Polyester Flansch 270 x 270 x 150 mm

[Kataloge](#)[Konformitätserklärungen](#)[Technische Zeichnung](#)[3D Daten](#)[Belegungsplan](#)**Technische Daten**

Höhe	270 mm
Breite	270 mm
Tiefe	150 mm
Material	Polycarbonat
Farbe	kieselgrau (RAL 7032)
Schutzart	IP65
Schutzart Norm	EN 60529
Schlagfestigkeit	IK09
min. Temperatur	-30 °C
max. Temperatur	90 °C
Dichtung Material	PU-(Polyurethan)(Standard)
Brennverhalten Gehäuse (Zulassung)	UL 94 V-0
Schutzisolierung	vollschutzisoliert nach VDE 0100
Toxisches Verhalten	halogenfrei
Oberflächenwiderstand Norm	IEC 60093

## Kaufmännische Daten

Ursprungsland	DE
Verpackungseinheit	1 Stück
Zolltarifnummer	39269097
Gewicht	2.2 kg
GTIN	4250157913692

## ETIM Klassifikation

ETIM 8	EC000058
--------	----------

ROSE SYSTEMTECHNIK GMBH  
Erbeweg 13-15  
32457 Porta Westfalica, Germany

Tel.: +49 571 50 41-0  
Fax: +49 571 50 41-6  
Mail: [rose@rose-pw.de](mailto:rose@rose-pw.de)

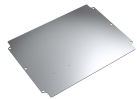
## Zubehör



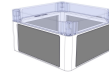
**100617220**  
Tragschiene TS 35/7,5 für 14.02xxxx



**100621010**  
Erdschiene für 14.01/14.02xxxx



**140000120**  
Montageplatte für 14.02xxxx



**140000200**  
Polyester Blindflansch



**140000250**  
Polyester Verbindungsflansch