

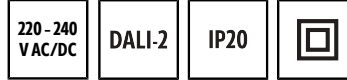
DRIVER-SET TW 38W RJ45 WAGO WINSTA DALI DT8

Artikelnummer

EQ10127755

GTIN

4015120127755



Produktbeschreibung

- Plug-and-play LED-Treiber Set DALI DT8 für Tunable White ESYLUX Satelliten LED-Leuchten
- Max. Ausgangsleistung 38 W
- Ausgangsstrom 700 mA
- Primärseitig am Treiber angeschlossen: 1 m schwarzes Kabel mit 5-poligem schwarz/blauem Stecker WAGO WINSTA 770
- Sekundärseitig am Treiber angeschlossen: 1 m blaues Kabel (kaltweißer Kanal) und 1 m rotes Kabel (warmweißer Kanal) mit RJ45 Steckern

Technische Daten

ALLGEMEIN

Geräteklasse	Betriebsgerät
Benutzerschnittstelle	DALI-Bus
Konformität	CE, EAC, RoHS, WEEE
Besonderer Produkthinweis	Erfüllt DALI-2 Standard

BEFESTIGUNG

Montageart	Einbau
Montageort	Decke
Anschlussart	Stecker
Steckverbinder	WAGO WINSTA® MIDI Kod. I, WAGO WINSTA® 770, RJ45
Anzahl der Kontakte	5
Länge der Anschlussleitung	1 m

GEHÄUSE

Abmessungen	Länge 215 mm x Breite 70 mm x Höhe/Tiefe 31 mm
-------------	--

Gewicht	454 g
Werkstoff	PC + ABS
Schutzart	IP20
Zulässige Umgebungstemperatur	0 °C...+40 °C
Relative Luftfeuchte	max. 80 %, nicht kondensierend
Farbe	schwarz

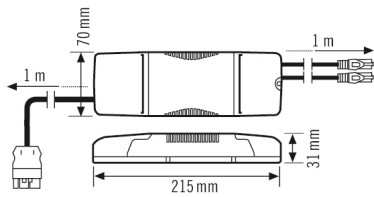
ELEKTRISCHE AUSFÜHRUNG

Steuerungssystem	DALI-2
Schutzklasse	II
Nennspannung	220 - 240 V AC/DC / 50 - 60 Hz
Ausgangsspannung	20 - 60 V DC
Einschaltstrom	26,4 A / 224 µs
Ausgangsstrom	700 mA
Leistungsaufnahme	35 W
Stromaufnahme	150 mA
Standby-Verbrauch	< 0,25 W

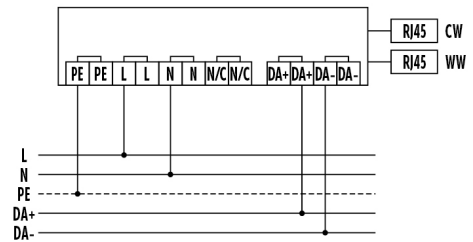
DRIVER-SET TW 38W RJ45 WAGO WINSTA DALI DT8

Artikelnummer **GTIN**
 EQ10127755 4015120127755

Maßzeichnung



Schaltplan



Standardbetrieb

Ausführliche Produktbeschreibung

- Plug-and-play LED-Treiber Set DALI DT8 für Tunable White ESYLUX Satelliten LED-Leuchten
- Max. Ausgangsleistung 38 W
- Ausgangsstrom 700 mA
- Primärseitig am Treiber angeschlossen: 1 m schwarzes Kabel mit 5-poligem schwarz/blauem Stecker WAGO WINSTA 770
- Sekundärseitig am Treiber angeschlossen: 1 m blaues Kabel (kaltweißer Kanal) und 1 m rotes Kabel (warmweißer Kanal) mit RJ45 Steckern