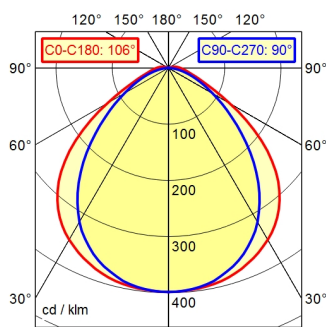


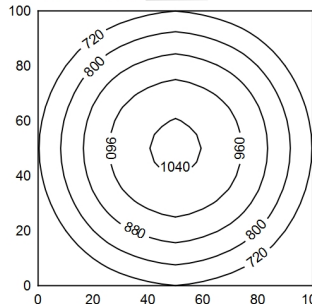
Serie 272

A40 98.6% ↑ 1.4% Φ: 3100 lm

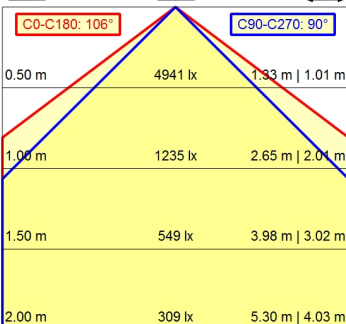


100 x 100 cm Φ: 3100 lm

Em: 828 lx  
Emax: 1047 lx  
Emin: 580 lx



Φ: 3100 lm



- Bestückung**
- Betriebsgerät**
- Anschlussspannung**
- Leistungsaufnahme**
- Lichtstrom**
- Leuchtenlichtausbeute <sup>1)</sup>**
- Lichtart/-farbe**
- Farbtemperatur**
- Farbwiedergabe**
- Lichtverteilung**
- Direktanteil**
- Ausstrahlungswinkel**
- Farbtoleranz**
- Entblendung**
- Max. Leuchtdichte (L65)**
- UGR-Klasse (4H 8H)**
- Schutzart**
- Schutzklasse**
- Lichtleistung**
- Schalter**
- Gehäuse**
- Abdeckung**
- Gewicht**
- Netzanschluss**
- Befestigung**
- Gesamtlänge**
- Lichtaustritt**
- Seitenteil**
- Besonderheiten**

- LED
- ohne
- 230 V, 50/60 Hz
- ca. 40 W
- ca. 3.100 lm
- ca. 78 lm/W
- neutralweiß
- ca. 5.000 K
- Ra > 80
- direkt
- ca. 99 %
- 100°
- < 4 SDCM
- Diffusorfolie
- <= 17000 cd/m<sup>2</sup>
- <= 25
- IP 67
- I
- schaltbar, ,
- extern
- Polycarbonat (PC), glasklar (farblos)
- Polycarbonat (PC)
- ca. 2,100; KG
- Verbindungsklemme; Serie 272
- Rohrschelle (Zubehör)
- A=790 mm
- D=736 mm
- A mit Kabelverschraubung
- Light Forming Technologie

<sup>1)</sup> Bei Leuchten mit separatem Betriebsgerät bezieht sich die Lichtausbeute auf den Leuchtenkopf ohne Betriebsgerät.