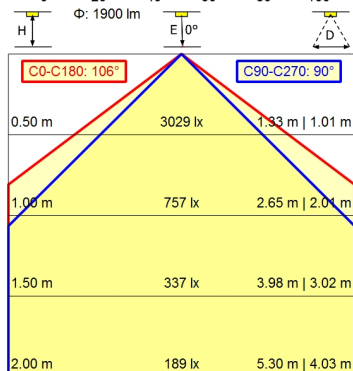
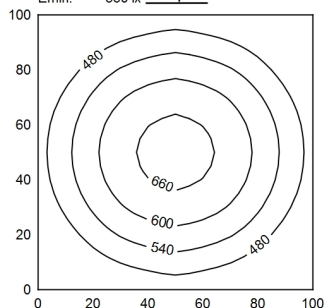
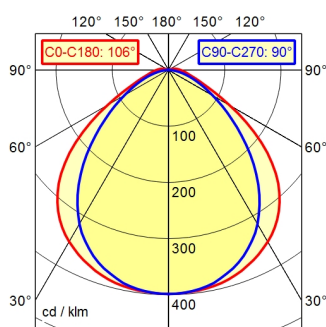


Serie 272

A40 | 98.6% ↑ 1.4% | Φ: 1900 lm



<sup>1)</sup> Bei Leuchten mit separatem Betriebsgerät bezieht sich die Lichtausbeute auf den Leuchtenkopf ohne Betriebsgerät.

**Bestückung**  
**Betriebsgerät**  
**Anschlussspannung**  
**Leistungsaufnahme**  
**Lichtstrom**  
**Leuchtenlichtausbeute <sup>1)</sup>**  
**Lichtart/-farbe**  
**Farbtemperatur**  
**Farbwiedergabe**  
**Lichtverteilung**  
**Direktanteil**  
**Ausstrahlungswinkel**  
**Farbtoleranz**  
**Entblendung**  
**Max. Leuchtdichte (L65)**  
**UGR-Klasse (4H 8H)**  
**Schutzart**  
**Schutzklasse**  
**Lichtleistung**  
**Schalter**  
**Gehäuse**  
**Abdeckung**  
**Gewicht**  
**Netzanschluss**  
**Befestigung**  
**Gesamtlänge**  
**Lichtaustritt**  
**Seitenteil**  
**Besonderheiten**

LED  
ohne  
230 V, 50/60 Hz  
ca. 24 W  
ca. 1.900 lm  
ca. 79 lm/W  
neutralweiß  
ca. 5.000 K  
Ra > 80  
direkt  
ca. 99 %  
100°  
< 4 SDCM  
Diffusorfolie  
<= 18000 cd/m<sup>2</sup>  
<= 25  
IP 67  
I  
schaltbar; ,  
extern  
Acryl (PMMA), glasklar (farblos)  
Acryl (PMMA)  
ca. 1,500; KG  
Verbindungsklemme; Serie 272  
Rohrschelle (Zubehör)  
A=510 mm  
D=456 mm  
A mit Kabelverschraubung  
Light Forming Technologie; durchverdrahtet