



IMF12-08NPSNC0S

IMF

INDUKTIVE NÄHERUNGSSENSOREN

SICK
Sensor Intelligence.



Bestellinformationen

| Typ | Artikelnr. |
|-----------------|------------|
| IMF12-08NPSNCOS | 1076675 |

Im Lieferumfang enthalten: BEF-MU-M12N1 (1)

Weitere Geräteausführungen und Zubehör → www.sick.com/IMF

Abbildung kann abweichen



Technische Daten im Detail

Merkmale

| | |
|--|--|
| Bauform | Metrische Bauform |
| Gehäusebauform | Standard |
| Gewindegröße | M12 x 1 |
| Durchmesser | Ø 12 mm |
| Schaltabstand S_n | 8 mm |
| Gesicherter Schaltabstand S_a | 6,48 mm |
| Einbau in Metall | Nicht bündig |
| Schaltfrequenz | 2.000 Hz |
| Anschlussart | Stecker M12, 4-polig ¹⁾ |
| Schaltausgang | PNP |
| Ausgangsfunktion | Schließer |
| Elektrische Ausführung | DC 3-Leiter |
| Schutzart | IP68 ²⁾ IP69K ³⁾ |
| Besondere Merkmale | Beständig gegen Reinigungsmittel, Visuelle Einstellhilfe, IO-Link, Temperaturbeständigkeit |
| Spezielle Anwendungen | Hygiene- und Nassbereich, Raue Einsatzbedingungen |

¹⁾ Mit vergoldeten Kontakten.

²⁾ Nach EN 60529.

³⁾ Nach ISO 20653:2013-03.

Mechanik/Elektrik

| | |
|--|--|
| Versorgungsspannung | 10 V DC ... 30 V DC |
| Restwelligkeit | ≤ 10 % |
| Spannungsabfall | ≤ 2 V ¹⁾ |
| Hysteresis | 3 % ... 20 % |
| Reproduzierbarkeit | ≤ 2 % ^{2) 3)} |
| Temperaturdrift (von S_r) | ± 10 % |
| EMV | Nach EN 60947-5-2 |
| Dauerstrom I_a | ≤ 200 mA |
| Kurzschlusschutz | ✓ |
| Verpolungsschutz | ✓ |
| Einschaltimpulsunterdrückung | ✓ |
| Schock- und Schwingfestigkeit | 100 g / 2 ms / 500 Zyklen; 150 g / 1 Mio Zyklen; 10 Hz ... 55 Hz / 1 mm; 55 Hz ... 500 Hz / 60 g |
| Umgebungstemperatur Betrieb | -40 °C ... +100 °C |
| Gehäusematerial | Edelstahl V4A, DIN 1.4404 / AISI 316L |
| Werkstoff, aktive Fläche | Kunststoff, LCP |
| Gehäuselänge | 65 mm |
| Nutzbare Gewindelänge | 43 mm |
| Max. Anzugsdrehmoment | Typ. 32 Nm |
| Lieferumfang | Befestigungsmutter, Edelstahl V4A (2 x) |
| Schutzklasse | III |
| UL-File-Nr. | E181493 |

¹⁾ Bei I_a max.

²⁾ Ub und Ta konstant.

³⁾ Von Sr.

Sicherheitstechnische Kenngrößen

| | |
|---------------------------------------|-------------|
| MTTF_D | 1.971 Jahre |
| DC_{avg} | 0 % |
| T_M (Gebrauchsdauer) | 20 Jahre |

Kommunikationsschnittstelle

| | |
|---|--|
| Kommunikationsschnittstelle | IO-Link V1.0 |
| Kommunikationsschnittstelle Detail | COM2 (38,4 kBaud) |
| Prozessdatenlänge | 1 Byte |
| Prozessdatenstruktur | Bit 0 = Sr reached Bit 1 = Sa reached |

Reduktionsfaktoren

| | |
|------------------------|---|
| Hinweis | Die Werte gelten als Richtwerte, die variieren können |
| Edelstahl (V2A) | Ca. 0,67 |
| Aluminium (Al) | Ca. 0,42 |
| Kupfer (Cu) | Ca. 0,35 |

| | |
|---------------------|----------|
| Messing (Ms) | Ca. 0,42 |
|---------------------|----------|

Einbauhinweis

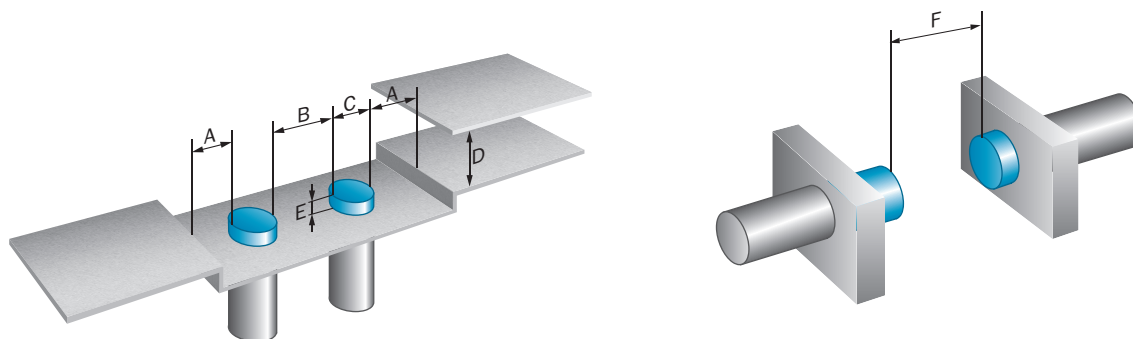
| | |
|------------------|---|
| Bemerkung | Zugehörige Grafik siehe "Einbauhinweis" |
| A | 12 mm |
| B | 24 mm |
| C | 12 mm |
| D | 24 mm |
| E | 16 mm |
| F | 64 mm |

Klassifikationen

| | |
|-----------------------|----------|
| ECl@ss 5.0 | 27270101 |
| ECl@ss 5.1.4 | 27270101 |
| ECl@ss 6.0 | 27270101 |
| ECl@ss 6.2 | 27270101 |
| ECl@ss 7.0 | 27270101 |
| ECl@ss 8.0 | 27270101 |
| ECl@ss 8.1 | 27270101 |
| ECl@ss 9.0 | 27270101 |
| ECl@ss 10.0 | 27270101 |
| ECl@ss 11.0 | 27270101 |
| ETIM 5.0 | EC002714 |
| ETIM 6.0 | EC002714 |
| ETIM 7.0 | EC002714 |
| ETIM 8.0 | EC002714 |
| UNSPSC 16.0901 | 39122230 |

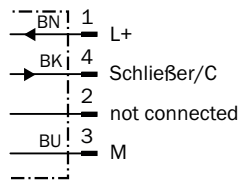
Einbauhinweis

Nicht bündiger Einbau



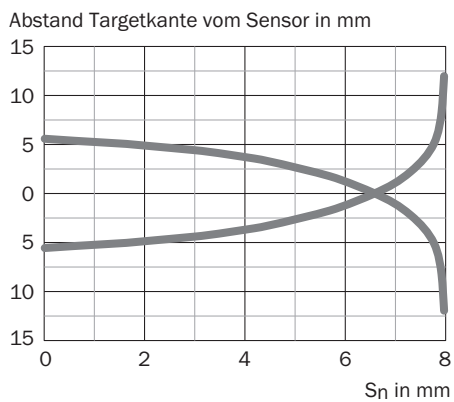
Anschlussschema

Cd-456



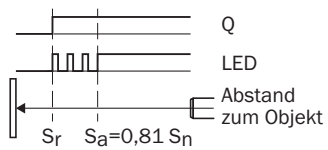
Kennlinie

Ansprechkurve



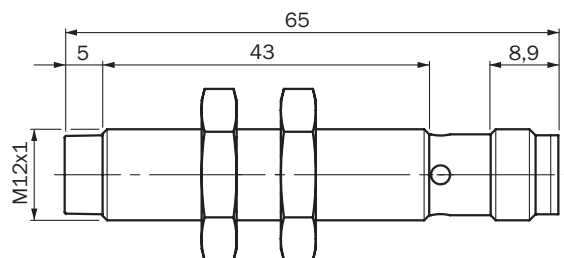
Einstellmöglichkeiten

Einstellhilfe







Maßzeichnung (Maße in mm)

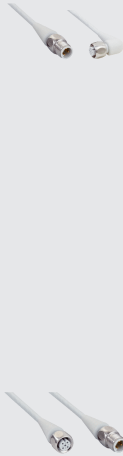
IMF12, nicht bündig



Empfohlenes Zubehör

Weitere Geräteausführungen und Zubehör → www.sick.com/IMF

| | Kurzbeschreibung | Typ | Artikelnr. |
|---|--|-----------------|-------------------|
| Universal-Klemmsysteme | | | |
|  | Platte N05N für Universalklemmhalter, M12, Edelstahl 1.4571 (Platte), Edelstahl 1.4408 (Klemmhalter), Universalklemmhalter (5322626), Befestigungsmaterial | BEF-KHS-N05N | 2051621 |
| Befestigungswinkel und -platten | | | |
|  | Befestigungsplatte für M12-Sensoren, Edelstahl, ohne Befestigungsmaterial | BEF-WG-M12N | 5320950 |
|  | Befestigungswinkel für M12-Gehäuse, Edelstahl, ohne Befestigungsmaterial | BEF-WN-M12N | 5320949 |
| Steckverbinder und Leitungen | | | |
|  | Kopf A: Dose, M12, 4-polig, gerade Kopf B: offenes Leitungsende Leitung: Sensor-/Aktor-Leitung, PP, ungeschirmt, 2 m Dieses Produkt ist generell beständig gegenüber chemischen Reinigungsmitteln (siehe ECOLAB) und weiteren wie z.B. H2O2, CH2O2 Vor dem dauerhaften Verbau ist die Materialbeständigkeit gegenüber dem zu verwendenden Reinigungsmittel zu prüfen., Beständig gegenüber Milchsäure und Wasserstoffperoxid (H2O2) | DOL-1204-G02MRN | 6058291 |
| | Kopf A: Dose, M12, 4-polig, gerade Kopf B: offenes Leitungsende Leitung: Sensor-/Aktor-Leitung, PP, ungeschirmt, 5 m Dieses Produkt ist generell beständig gegenüber chemischen Reinigungsmitteln (siehe ECOLAB) und weiteren wie z.B. H2O2, CH2O2 Vor dem dauerhaften Verbau ist die Materialbeständigkeit gegenüber dem zu verwendenden Reinigungsmittel zu prüfen., Beständig gegenüber Milchsäure und Wasserstoffperoxid (H2O2) | DOL-1204-G05MRN | 6058476 |
| | Kopf A: Dose, M12, 4-polig, gewinkelt Kopf B: offenes Leitungsende Leitung: Sensor-/Aktor-Leitung, PP, ungeschirmt, 2 m Dieses Produkt ist generell beständig gegenüber chemischen Reinigungsmitteln (siehe ECOLAB) und weiteren wie z.B. H2O2, CH2O2 Vor dem dauerhaften Verbau ist die Materialbeständigkeit gegenüber dem zu verwendenden Reinigungsmittel zu prüfen., Beständig gegenüber Milchsäure und Wasserstoffperoxid (H2O2), nur für PNP-Sensoren geeignet | DOL-1204-L02MRN | 6058482 |
| | Kopf A: Dose, M12, 4-polig, gewinkelt Kopf B: offenes Leitungsende Leitung: Sensor-/Aktor-Leitung, PP, ungeschirmt, 5 m Dieses Produkt ist generell beständig gegenüber chemischen Reinigungsmitteln (siehe ECOLAB) und weiteren wie z.B. H2O2, CH2O2 Vor dem dauerhaften Verbau ist die Materialbeständigkeit gegenüber dem zu verwendenden Reinigungsmittel zu prüfen., Beständig gegenüber Milchsäure und Wasserstoffperoxid (H2O2), nur für PNP-Sensoren geeignet | DOL-1204-L05MRN | 6058483 |
| | Kopf A: Dose, M12, 4-polig, gewinkelt Kopf B: offenes Leitungsende Leitung: Sensor-/Aktor-Leitung, PP, ungeschirmt, 2 m Dieses Produkt ist generell beständig gegenüber chemischen Reinigungsmitteln (siehe ECOLAB) und weiteren wie z.B. H2O2, CH2O2 Vor dem dauerhaften Verbau ist die Materialbeständigkeit gegenüber dem zu verwendenden Reinigungsmittel zu prüfen., Beständig gegenüber Milchsäure und Wasserstoffperoxid (H2O2) | DOL-1204-W02MRN | 6058474 |

| | Kurzbeschreibung | Typ | Artikelnr. |
|---|--|-----------------|------------|
|  | <p>Kopf A: Dose, M12, 4-polig, gewinkelt Kopf B: offenes Leitungsende Leitung: Sensor-/Aktor-Leitung, PP, ungeschirmt, 5 m Dieses Produkt ist generell beständig gegenüber chemischen Reinigungsmitteln (siehe ECOLAB) und weiteren wie z.B. H2O2, CH2O2 Vor dem dauerhaften Verbau ist die Materialbeständigkeit gegenüber dem zu verwendenden Reinigungsmittel zu prüfen., Beständig gegenüber Milchsäure und Wasserstoffperoxid (H2O2)</p> | DOL-1204-W05MRN | 6058477 |
| | <p>Kopf A: Dose, M12, 4-polig, gewinkelt Kopf B: Stecker, M12, 4-polig, gerade Leitung: Sensor-/Aktor-Leitung, PP, ungeschirmt, 2 m Dieses Produkt ist generell beständig gegenüber chemischen Reinigungsmitteln (siehe ECOLAB) und weiteren wie z.B. H2O2, CH2O2 Vor dem dauerhaften Verbau ist die Materialbeständigkeit gegenüber dem zu verwendenden Reinigungsmittel zu prüfen., Beständig gegenüber Milchsäure und Wasserstoffperoxid (H2O2)</p> | DSL-1204-B02MRN | 6058502 |
| | <p>Kopf A: Dose, M12, 4-polig, gewinkelt Kopf B: Stecker, M12, 4-polig, gerade Leitung: Sensor-/Aktor-Leitung, PP, ungeschirmt, 5 m Dieses Produkt ist generell beständig gegenüber chemischen Reinigungsmitteln (siehe ECOLAB) und weiteren wie z.B. H2O2, CH2O2 Vor dem dauerhaften Verbau ist die Materialbeständigkeit gegenüber dem zu verwendenden Reinigungsmittel zu prüfen., Beständig gegenüber Milchsäure und Wasserstoffperoxid (H2O2)</p> | DSL-1204-B05MRN | 6058503 |
| | <p>Kopf A: Dose, M12, 4-polig, gerade Kopf B: Stecker, M12, 4-polig, gerade Leitung: Sensor-/Aktor-Leitung, PP, ungeschirmt, 2 m Dieses Produkt ist generell beständig gegenüber chemischen Reinigungsmitteln (siehe ECOLAB) und weiteren wie z.B. H2O2, CH2O2 Vor dem dauerhaften Verbau ist die Materialbeständigkeit gegenüber dem zu verwendenden Reinigungsmittel zu prüfen., Beständig gegenüber Milchsäure und Wasserstoffperoxid (H2O2)</p> | DSL-1204-G02MRN | 6058499 |
| | <p>Kopf A: Dose, M12, 4-polig, gerade Kopf B: Stecker, M12, 4-polig, gerade Leitung: Sensor-/Aktor-Leitung, PP, ungeschirmt, 5 m Dieses Produkt ist generell beständig gegenüber chemischen Reinigungsmitteln (siehe ECOLAB) und weiteren wie z.B. H2O2, CH2O2 Vor dem dauerhaften Verbau ist die Materialbeständigkeit gegenüber dem zu verwendenden Reinigungsmittel zu prüfen., Beständig gegenüber Milchsäure und Wasserstoffperoxid (H2O2)</p> | DSL-1204-G05MRN | 6058500 |

Empfohlene Services

Weitere Services → www.sick.com/IMF

| | Typ | Artikelnr. |
|--|------------------------|-------------|
| Function Block Factory | | |
| <ul style="list-style-type: none"> Beschreibung: Die Function Block Factory unterstützt gängige speicherprogrammierbare Steuerungen (SPS) verschiedener Hersteller, wie z.B. von Siemens, Beckhoff, Rockwell Automation, B&R und andere. Weitere Informationen zur FBF finden Sie hier. | Function Block Factory | Auf Anfrage |

SICK AUF EINEN BLICK

SICK ist einer der führenden Hersteller von intelligenten Sensoren und Sensorlösungen für industrielle Anwendungen. Ein einzigartiges Produkt- und Dienstleistungsspektrum schafft die perfekte Basis für sicheres und effizientes Steuern von Prozessen, für den Schutz von Menschen vor Unfällen und für die Vermeidung von Umweltschäden.

Wir verfügen über umfassende Erfahrung in vielfältigen Branchen und kennen ihre Prozesse und Anforderungen. So können wir mit intelligenten Sensoren genau das liefern, was unsere Kunden brauchen. In Applikationszentren in Europa, Asien und Nordamerika werden Systemlösungen kundenspezifisch getestet und optimiert. Das alles macht uns zu einem zuverlässigen Lieferanten und Entwicklungspartner.

Umfassende Dienstleistungen runden unser Angebot ab: SICK LifeTime Services unterstützen während des gesamten Maschinenlebenszyklus und sorgen für Sicherheit und Produktivität.

Das ist für uns „Sensor Intelligence.“

WELTWEIT IN IHRER NÄHE:

Ansprechpartner und weitere Standorte → www.sick.com