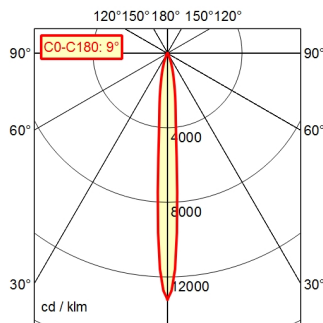
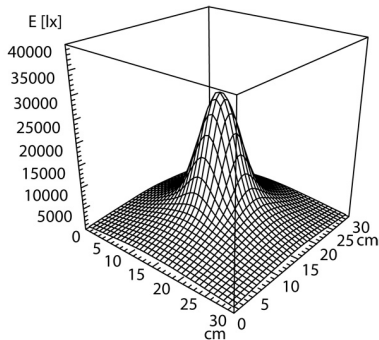
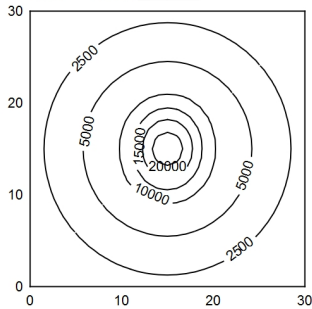


A80 100.0%  $\Phi$ : 600 lm



30 x 30 cm  $\Phi$ : 600 lm

Em: 5010 lx  
Emax: 28559 lx  
Emin: 839 lx  
= 50 cm

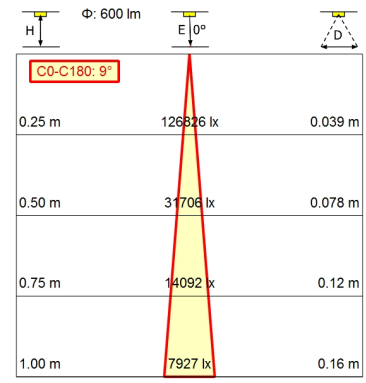


- Bestückung**
- Betriebsgerät**
- Anschlussspannung**
- Leistungsaufnahme**
- Lichtstrom**
- Leuchtenlichtausbeute<sup>1)</sup>**
- Lichtart/-farbe**
- Farbtemperatur**
- Farbwiedergabe**
- Lichtverteilung**
- Ausstrahlungswinkel**
- Farbtoleranz**
- Entblendung**
- Max. Leuchtdichte (L65)**
- UGR-Klasse (4H 8H)**
- Schutzart**
- Schutzklasse**
- Lichtleistung**
- Schalter**
- Gehäuse**
- Abdeckung**
- Gestänge**
- Gewicht**
- Netzanschlussleitung**
- Befestigung**
- Besonderheiten**

- LED
- ohne
- 12-28 V, AC und 12-40 V, DC
- ca. 8 W
- ca. 600 lm
- ca. 75 lm/W
- neutralweiß
- ca. 5.000 K
- Ra > 80
- engstrahlend; direkt
- 10°
- < 4 SDCM
- Optik
- <= 4000 cd/m<sup>2</sup>
- <= 16
- IP 67
- III
- schaltbar; stufenlos dimmbar; ,
- Drucktaster
- Aluminium; eloxiert; schwarz
- Borosilicat
- schwarz
- ca. 2,025; KG
- ca. 3,20 m; mit freien Litzen-/Leitungsenden
- Tischklemme (Zubehör); Wandwinkel (Zubehör);
- Anschraubflansch, Sockel
- Spot mit 10°-Abstrahlwinkel

# Flexschlauchleuchte ROCIA.focus RFF 600/850/DS

113184000-00680272



<sup>1)</sup> Bei Leuchten mit separatem Betriebsgerät bezieht sich die Lichtausbeute auf den Leuchtenkopf ohne Betriebsgerät.