

## OYQ40103

### OPTISCHE SENSOREN • EINWEGLICHTSCHRANKEN

Sensor Optisch, Lichtschranke, 4,5x10x14mm, Sn: 0,5m, 12-24V DC, PNP NO, Kabel 2m PVC, IP67, Kunststoff PET+Polyalylat, Rotlicht unpolarisiert



#### MECHANISCHE EIGENSCHAFTEN

Aderquerschnitt	0.1 mm <sup>2</sup>
Ader-Zahl	3
Ausführung	Lichtschranke
Bauform	Quader
Breite des Sensors	14.5 mm
Höhe des Sensors	4.5 mm
Kabellänge	2 m
Lagertemperatur	-30 °C ... 70 °C
Länge des Sensors	10 mm
Schockfestigkeit	50 g
Schutzart (IP)	IP67
Schwingungsfestigkeit	500 Hz
Umgebungstemperatur	-25 °C ... 55 °C
Volumen	Klein
Werkstoff der optischen Fläche	Polyalylat
Werkstoff des Gehäuses	Kunststoff PET
Werkstoff des Kabelmantels	PVC

#### ELEKTRISCHE EIGENSCHAFTEN

Abfallzeit	0.5 ms
Anschluss an Verstärker	-
Ansprechzeit	0.5 ms
Ausführung der Schaltfunktion	Schließer (NO)
Ausführung des elektrischen Anschlusses	Kabel
Ausführung des Schaltausgangs	PNP
Bemessungsschaltabstand	500 mm
Bemessungsschaltstrom	50 mA
Betriebsspannung	12 V ... 24 V
Geeignet für Sicherheitsfunktionen	-
Kurzschlussfest	+
Leerlaufstrom-Empfänger	15 mA
Leerlaufstrom-Sender	10 mA
Mit LED Anzeige (Funktionsreserve)	+

## ELEKTRISCHE EIGENSCHAFTEN

Mit LED Anzeige (Signal)	+
Mit LED-Anzeige	+
Mit Zeitfunktion	-
Reichweite des Messbereiches	0.5 m
Relative Wiederholgenauigkeit	50 µm
Restwelligkeit	10 %
Schaltfrequenz	1000 Hz
Spannungsabfall	2 V
Spannungsart	DC
Tastfunktion	dunkelschaltend
Verpolungssicher	+

## OPTISCHE EIGENSCHAFTEN

Lichtart	Rotlicht unpolarisiert
Lichtstrahlform	Punkt
Wellenlänge des Sensors	680 nm

## SONSTIGE EIGENSCHAFTEN

Lieferumfang des Einwegsystems	Sender und Empfänger
--------------------------------	----------------------

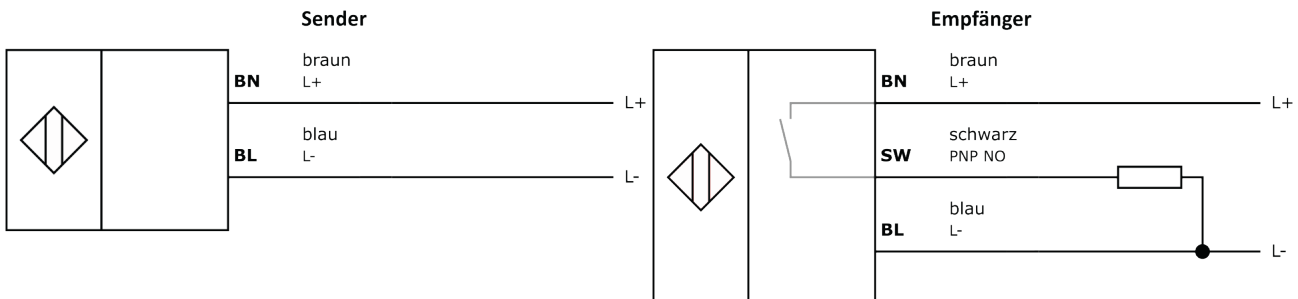
### Weiteres

Verpackungsmaße	77.0mm x 25.0mm x 123.0mm
Versandgewicht	0.05kg
Warennummer	85365019

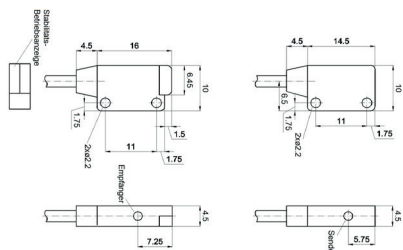
### Klassifizierung

ipf Produktgruppe	100
eClass 8.0	27270901
eClass 9.0	27270901
eClass 9.1	27270901
ETIM-5.0	EC002716
ETIM-6.0	EC002716
ETIM-7.0	EC002716

## Anschluss



## Massbild



## Einbau



Einbau / Installation darf nur durch eine Elektrofachkraft erfolgen!

## Entsorgung



## Sicherheitshinweise

Bitte vergewissern Sie sich vor Inbetriebnahme, dass alle ggf. in der Produktdokumentation aufgeführten Sicherheitshinweise beachtet wurden.

Bei direkter Auswirkung auf die Personensicherheit ist die Anwendung dieser Produkte untersagt.

LED-Lichtsysteme können sehr intensive Strahlung erzeugen, die bei unsachgemäßer Verwendung ggf. die Augen schädigen kann. Für Schäden, die durch unsachgemäßen Gebrauch oder Anschluss entstehen, kann der Hersteller nicht verantwortlich gemacht werden.