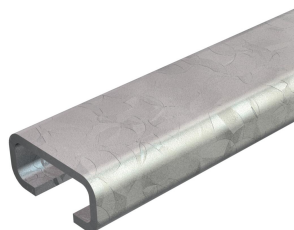


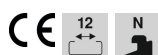
Technisches Datenblatt

Profilschiene CL2712, Schlitz 12 mm, BK, ungelocht

Artikelnummer: 1109014



Leichte C-Profilschiene zur Kabelverlegung, in Verbindung mit Reihenschellen oder Bügelschellen mit N-Fuß. Auch verwendbar im Schaltschrankbau.



St Stahl

BK blank

Stammdaten

Artikelnummer	1109014
Typ	CL2712UP2000BK
Bezeichnung 1	Profilschiene
Bezeichnung 2	ungelocht, Schlitzweite 12mm
Hersteller	OBO
Dimension	2000x27x12,5
Werkstoff	Stahl
Oberfläche	blank
Oberflächennorm	
Kleinste VK-Einheit	2
Mengeneinheit	Meter
Gewicht	90 kg
Gewichtseinheit	kg/100 m
CO ₂ Fußabdruck (GWP) Cradle-to-Gate	1,5815 kg CO _e / 1 Meter

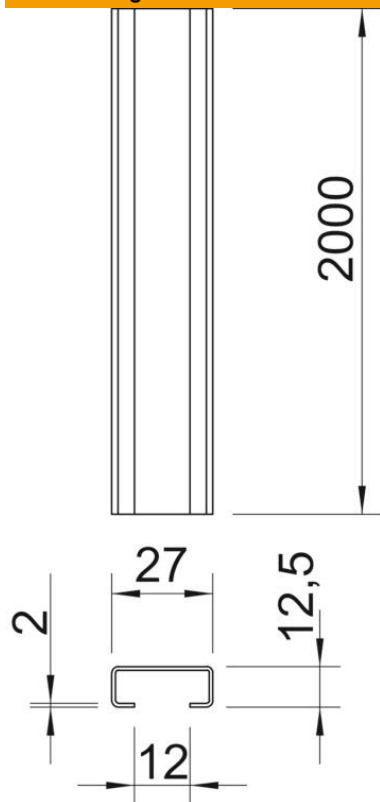
Technisches Datenblatt

Profilschiene CL2712, Schlitz 12 mm, BK, ungelocht

Artikelnummer: 1109014



Abmessungen



Länge	2.000 mm
Breite	27 mm
Höhe	12,5 mm
Maß L	2.000 mm

Technische Daten

Abbrechbar	nein
Art der Lochung	ohne
Ausführung	Einfachprofil
Bund	20 m
Funktionserhalt	nein
Materialstärke	2 mm
Mit Lochung	nein
Mit Zahnung	nein
Profilform	C-Profil
Statischer Wert A	1,08 cm ²
Statischer Wert Iz	0,98 cm