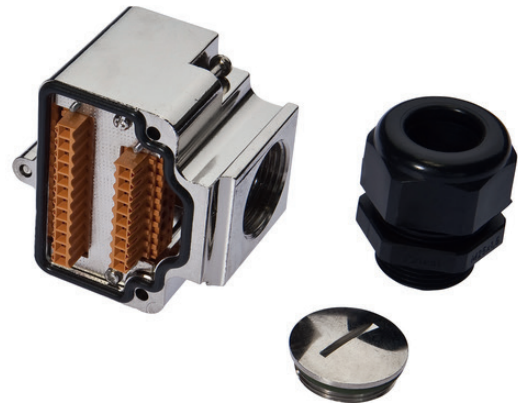


VK000028

ANSCHLUSSTECHNIK • VERTEILER

Kupplung, abgewinkelt, Selbstkonfektionierbar, Schraubanschluss, M25 x 1,5, Ø14-18mm, 2A, 30V, -20-90°C, Flanschverbinder 21polig, Zinkdruckguss



MECHANISCHE EIGENSCHAFTEN

Aderquerschnitt	0.08 mm ² ... 1.5 mm ²
Ausführung	Kupplung
Kabelzuführung	abgewinkelt
Umgebungstemperatur	-20 °C ... 90 °C
Werkstoff der Kontaktbeschichtung	Gold
Werkstoff des Gehäuses	Zinkdruckguss
Werkstoff des Kontaktgrundkörpers	PBT
Zulässiger Kabeldurchmesser	14 mm ... 18 mm

ELEKTRISCHE EIGENSCHAFTEN

Art des Steckkontaktes	Female (Buchse)
Ausführung der Kabelverschraubung	M25 x 1,5
Ausführung elektrischer Anschluss A	Flanschverbinder
Ausführung elektrischer Anschluss B	Schraubanschluss
Bemessungsspannung	30 V
Bemessungsstrom	2 A
Mit LED-Anzeige	-
Polzahl	21
Selbstkonfektionierbar	+

Weiteres

Verpackungsmaße	100mm x 50mm x 120mm
Versandgewicht	0.34kg
Warennummer	85369010

Klassifizierung

ipf Produktgruppe	855
eClass 8.0	27279219
eClass 9.0	27440108
eClass 9.1	27440108
ETIM-5.0	EC002062
ETIM-6.0	EC002062
ETIM-7.0	EC002636

Anschluss

Massbild

Einbau



Einbau / Installation darf nur durch eine Elektrofachkraft erfolgen!

Entsorgung



Sicherheitshinweise

Bitte vergewissern Sie sich vor Inbetriebnahme, dass alle ggf. in der Produktdokumentation aufgeführten Sicherheitshinweise beachtet wurden.

Bei direkter Auswirkung auf die Personensicherheit ist die Anwendung dieser Produkte untersagt.

LED-Lichtsysteme können sehr intensive Strahlung erzeugen, die bei unsachgemäßer Verwendung ggf. die Augen schädigen kann. Für Schäden, die durch unsachgemäßen Gebrauch oder Anschluss entstehen, kann der Hersteller nicht verantwortlich gemacht werden.