

041020060

**Aluminiumgehäuse Aluform**

100 x 200 x 61 mm

Aluminiumgehäuse Aluform 100 x 200 x 61 mm

[Kataloge](#)[Montageanleitung](#)[Konformitätserklärungen](#)[Technische Zeichnung](#)[3D Daten](#)[Belegungsplan](#)[Klemmenbestückung](#)**Technische Daten**

Höhe	100 mm
Breite	200 mm
Tiefe	61 mm
Material	Aluminium
Materialgüte	DIN EN 1706 EN AC-AISI 12 (Fe)
Farbe	achatgrau (RAL 7038)
Schutzart	IP66
Schutzart Norm	EN 60529
Schlagfestigkeit	IK09
min. Temperatur	-30 °C
max. Temperatur	80 °C
Dichtung Material	PU-(Polyurethan)(Standard)
Flammenausbreitung, seitliche	HL 3
Wärmefreisetzungsrate	HL 3
Weitere Ausführungen auf Anfrage	EMV, SBG, SWB, SBGL
Sonderfarben auf Anfrage	Nein
Zulassungen	LR (Lloyd's Register), UL (508A)

## Kaufmännische Daten

Ursprungsland	IN
Verpackungseinheit	1 Stück
Zolltarifnummer	85369095
Gewicht	0.8 kg
GTIN	4250157901118

## ETIM Klassifikation

ETIM 8                      EC000058

## Zubehör



**040000100**  
Aluform Außengelenk



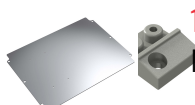
**040000200**  
Aluform Deckelhalteband



**040000800**  
Aluform Außenbefestigungssteg 80



**040001000**  
Aluform Außenbefestigungssteg 100



**100110330**  
Montageplatte für 04.102006



**100610090**  
Tragschiene TS 15 für 01.102008



**100614730**  
Tragschiene TS 35/7,5 für 04.102006