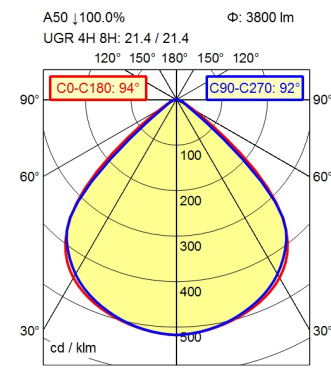
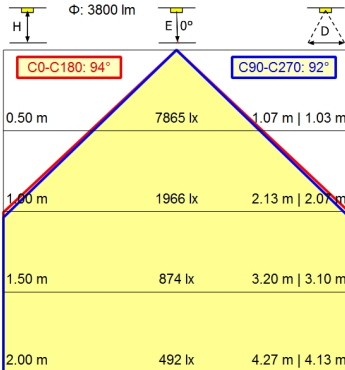
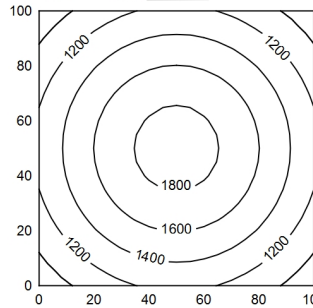


M12-A-5



100 x 100 cm Φ : 3800 lm
Em: 1444 lx
Emax: 1865 lx
Emin: 984 lx



- Bestückung**
- Betriebsgerät**
- Anschlussspannung**
- Leistungsaufnahme**
- Lichtstrom**
- Leuchtenlichtausbeute**
- Lichtverteilung**
- Ausstrahlungswinkel**
- Lichtfarbe Leuchte**
- Farbtemperatur Leuchte**
- Farbwiedergabe (Ra)**
- Farbtoleranz**
- Entblendung**
- Max. Leuchtdichte (L65)**
- UGR-Klasse (4H 8H)**
- Schutzart**
- Schutzklasse**
- Lichtleistung**
- Schalter**
- Gehäuse**
- Abdeckung**
- Gewicht**
- Netzanschluss**
- Befestigung**
- Gesamtlänge**
- Zierkontrast**
- Besonderheiten**

- LED
- ohne
- 24 V, DC
- ca. 28 W
- ca. 3.800 lm
- ca. 136 lm/W
- direkt
- 92°
- neutralweiß
- ca. 5.000 K
- >= 80
- < 3 SDCM
- Optik
- <= 4200 cd/m²
- <= 22
- IP 67
- III
- mehrstufig schaltbar
- extern
- Aluminium; eloxiert; aluminiumfarben (farblos eloxiert)
- Glasblende
- ca. 2,44 kg
- Verbindungsstecker; M12-A-5
- Schnappverbindung
- A=398 mm
- natur Silber eloxal
- ADVANCED-Paket

Einbauleuchte ACURIA.perfect

APE 4000/850/MS

114323000-00806655

Waldmann 

ENGINEERS OF LIGHT