



BNS 36-02/01Z-ST-R

- Steckverbinder 8 mm, 6-polig, Rastverriegelung
- Kunststoffgehäuse
- hohe Lebensdauer
- kein mechanischer Verschleiß
- 88 mm x 25 mm x 13 mm
- verdeckter Einbau möglich
- unempfindlich gegen seitlichen Versatz
- unempfindlich gegen Verschmutzung

Daten

Bestelldaten

| | |
|-------------------------------|--------------------|
| Produkt-Typbezeichnung | BNS 36-02/01Z-ST-R |
| Artikelnummer (Bestellnummer) | 101190024 |
| EAN (European Article Number) | 4030661361543 |
| eCl@ss Nummer, Version 9.0 | 27-27-24-02 |
| eCl@ss Nummer, Version 11.0 | 27-27-24-02 |
| ETIM Nummer, Version 7.0 | EC002544 |
| ETIM Nummer, Version 6.0 | EC002544 |

Zulassungen - Vorschriften

| | |
|-------------|---------------------------|
| Zertifikate | TÜV BG cULus EAC |
|-------------|---------------------------|

Allgemeine Daten

| | |
|--------------|------------------------------|
| Vorschriften | IEC 60947-5-3 BG-GS-ET-14 |
|--------------|------------------------------|

| | |
|-----------------------------------|--|
| Codierungstufe gemäß ISO14119 | gering |
| Wirkprinzip | magnetisch |
| Einbaubedingungen (mechanisch) | quasibündig |
| Werkstoff des Gehäuses | Kunststoff, glasfaserverstärkter Thermoplast |
| Bruttogewicht | 28,5 g |

Allgemeine Daten - Eigenschaften

| | |
|--------------------------------|---|
| Anzahl der Öffner | 3 |
| Anzahl der Sicherheitskontakte | 2 |

Sicherheitsbetrachtung

| | |
|----------------------|----------------|
| Normen, Vorschriften | EN ISO 13849-1 |
| Gebrauchsdauer | 20 Jahre |

Sicherheitsbetrachtung - Sicherheitsausgänge

| | |
|------------------------------|-------------------------|
| B _{10D} Öffner (NC) | 25.000.000 Schaltspiele |
|------------------------------|-------------------------|

Mechanische Daten

| | |
|--------------------|----------------------------|
| Betätigungselement | Magnet |
| Türanschlag | Rechts |
| Bewegungsrichtung | Frontal zur aktiven Fläche |

Mechanische Daten - Schaltabstände gemäß EN IEC 60947-5-3

| | |
|--|--|
| Hinweis (Schaltabstand S _n) | Axialer Versatz Sicherheits-Sensor und Betätiger tolerieren einen horizontalen und vertikalen Versatz zueinander. Der mögliche Versatz ist abhängig vom Abstand der aktiven Flächen von Sensor und Betätiger. Innerhalb des Toleranzbereiches ist der Sensor aktiv geschaltet. |
| Gesicherter Schaltabstand "EIN" S _{ao} | 7 mm |
| Gesicherter Schaltabstand "AUS" S _{ar} | 17 mm |

Mechanische Daten - Anschlussstechnik

Anschlussart Steckverbinder 8 mm, 6-polig, Rastverriegelung

Mechanische Daten - Abmessungen

Länge des Sensors 13 mm

Breite des Sensors 88 mm

Höhe des Sensors 25 mm

Umgebungsbedingungen

Schutzart IP67

Umgebungstemperatur,
minimum -25 °C

Umgebungstemperatur,
maximum +70 °C

Lager- und
Transporttemperatur, minimum -25 °C

Lager- und
Transporttemperatur, maximum +70 °C

Schwingfestigkeit nach EN
60068-2-6 10 ... 55 Hz, Amplitude 1 mm

Schockfestigkeit 30 g / 11 ms

Elektrische Daten

Spannungsart DC (Gleichspannung)

Schaltspannung, maximum 30 VDC

Schaltstrom, maximum 0,4 A

Schaltleistung, maximum 10 W

Schaltfrequenz, maximum 5 Hz

Lieferumfang

Lieferumfang Die Betätiger sind nicht im Lieferumfang enthalten.

Zubehör

| | |
|--------------------------------------|----------------------------|
| Empfehlung (Betätiger) | BPS 36-2 |
| Empfehlung Sicherheitsschaltgerät | SRB-E-301ST SRB-E-201LC |

Hinweis

| | |
|---------------------|--|
| Hinweis (Allgemein) | Pinbelegung der Versionen mit integriertem Stecker in Klammern gekennzeichnet. |
|---------------------|--|

Typenschlüssel

Produkt-Typbezeichnung:
BNS 36-(1)(2)Z(3)-(4)-(5)

(1)

| | |
|-----------|----------------------------------|
| 11 | 1 Schließer (NO) / 1 Öffner (NC) |
| 02 | 2 Öffner (NC) |

(2)

| | |
|-------------|----------------------|
| <i>ohne</i> | ohne Diagnoseausgang |
| /01 | 1 Öffner (NC) |
| 10 | 1 Schließer (NO) |

(3)

| | |
|-------------|--------------------------|
| <i>ohne</i> | ohne LED-Zustandsanzeige |
| G | mit LED-Zustandsanzeige |

(4)

| | |
|-------------|------------------|
| <i>ohne</i> | Anschlussleitung |
| ST | mit Stecker |

(5)

| | |
|----------|--------------------------|
| L | links angeschlagene Tür |
| R | rechts angeschlagene Tür |

Abbildungen

Produktbild (Katalogeinzelphoto)

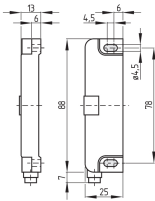


ID: kbns3f16

| 285,3 kB | .jpg | 352.778 x 115.006 mm - 1000 x 326 Pixel - 72 dpi

| 23,4 kB | .png | 74.083 x 23.989 mm - 210 x 68 Pixel - 72 dpi

Maßzeichnung Grundgerät



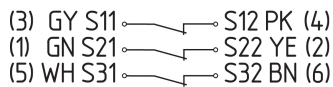
ID: 1bns3g14

| 24,1 kB | .cdr |

| 3,0 kB | .png | 74.083 x 51.506 mm - 210 x 146 Pixel - 72 dpi

| 60,6 kB | .jpg | 352.778 x 245.181 mm - 1000 x 695 Pixel - 72 dpi

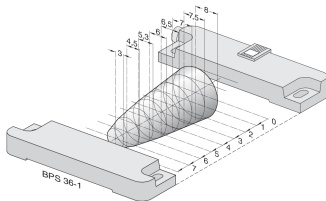
Kontaktbild



ID: kbns2k24

| 79,3 kB | .jpg | 352.778 x 99.483 mm - 1000 x 282 Pixel - 72 dpi

Kennliniendiagramm



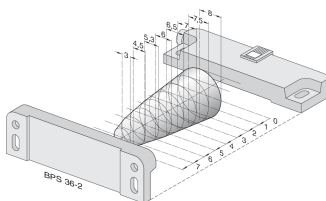
ID: kbns3a29

| 165,7 kB | .jpg | 352.778 x 215.9 mm - 1000 x 612 Pixel - 72 dpi

| 110,2 kB | .png | 50.038 x 30.649 mm - 591 x 362 Pixel - 300 dpi

| 165,7 kB | .jpg | 352.778 x 215.9 mm - 1000 x 612 Pixel - 72 dpi

Kennliniendiagramm

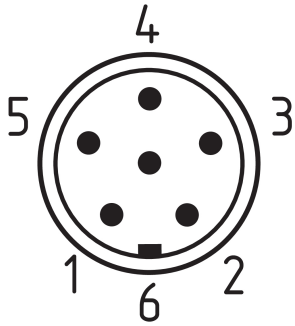


ID: kbns3a30

| 16,9 kB | .png | 74.083 x 45.156 mm - 210 x 128 Pixel - 72 dpi

| 164,2 kB | .jpg | 352.778 x 215.547 mm - 1000 x 611 Pixel - 72 dpi

Polbild



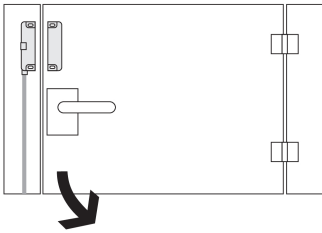
ID: km8--k6b

| 17,4 kB | .cdr |

| 4,8 kB | .png | 73.731 x 82.55 mm - 209 x 234 Pixel - 72 dpi

| 131,8 kB | .jpg | 352.425 x 394.406 mm - 999 x 1118 Pixel - 72 dpi

Funktionsweise



ID: kbn36c01

| 20,2 kB | .cdr |

| 52,3 kB | .jpg | 352.778 x 250.825 mm - 1000 x 711 Pixel - 72 dpi

| 1,8 kB | .png | 74.083 x 52.564 mm - 210 x 149 Pixel - 72 dpi

K.A. Schmersal GmbH & Co. KG, Möddinghofe 30, 42279 Wuppertal

Die genannten Daten und Angaben wurden sorgfältig geprüft. Abbildungen können vom Original abweichen.

Weitere technische Daten finden Sie in der Betriebsanleitung. Technische Änderungen und Irrtümer vorbehalten.

Generiert am: 27.06.2022, 09:19