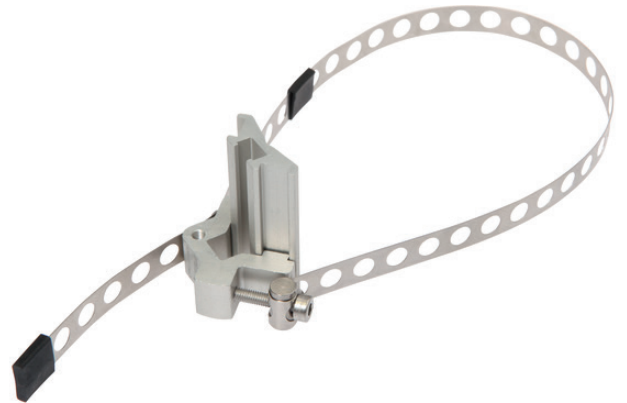


## AM000116

### ZUBEHÖR • MONTAGE

Zubehör Magnetisch, Montageband, 350x8mm, Spannweite 25-90mm, für Sensor MZ07, rostfreier Stahl



#### MECHANISCHE EIGENSCHAFTEN

Ausführung	perforiert
Breite	8 mm
für Sensor	MZ07
Länge	350 mm
Max. Anzugsmoment	4 Nm
Oberfläche	unbehandelt
Perforation	rund
Werkstoff	rostfreier Stahl
Zylinder Durchmesser	8 mm ... 105 mm

#### Weiteres

Verpackungsmaße	120mm x 7.0mm x 195.0mm
Versandgewicht	0.02kg
Warennummer	76169990

#### Klassifizierung

ipf Produktgruppe	900
eClass 8.0	27279202
eClass 9.0	27273701
eClass 9.1	27273701
ETIM-5.0	EC000033
ETIM-6.0	EC000033
ETIM-7.0	EC000033

#### Anschluss

#### Massbild

#### Einbau



Einbau / Installation darf nur durch eine Elektrofachkraft erfolgen!

#### Entsorgung



## Sicherheitshinweise

Bitte vergewissern Sie sich vor Inbetriebnahme, dass alle ggf. in der Produktdokumentation aufgeführten Sicherheitshinweise beachtet wurden.

Bei direkter Auswirkung auf die Personensicherheit ist die Anwendung dieser Produkte untersagt.

LED-Lichtsysteme können sehr intensive Strahlung erzeugen, die bei unsachgemäßer Verwendung ggf. die Augen schädigen kann. Für Schäden, die durch unsachgemäßen Gebrauch oder Anschluss entstehen, kann der Hersteller nicht verantwortlich gemacht werden.