



WTB9-3P2411S14

W9

KLEIN-LICHTSCHRANKEN

SICK
Sensor Intelligence.



Abbildung kann abweichen



Bestellinformationen

Typ	Artikelnr.
WTB9-3P2411S14	1052172

Weitere Geräteausführungen und Zubehör → www.sick.com/W9

Technische Daten im Detail

Merkmale

Gerätetyp	Lichttaster und Lichtschranken
Sensor-/ Detektionsprinzip	Reflexions-Lichttaster, Hintergrundausbuchtung
Abmessungen (B x H x T)	12,2 mm x 52,2 mm x 23,6 mm
Gehäuseform (Lichtaustritt)	Quaderförmig
Lochbild	M3
Schaltabstand max.	20 mm ... 800 mm ¹⁾
Schaltabstand	20 mm ... 400 mm ²⁾
Lichtart	Infrarotlicht
Lichtsender	LED ³⁾
Lichtfleckgröße (Entfernung)	Ø 40 mm (400 mm)
Wellenlänge	850 nm
Einstellung	Potentiometer, 5 Umdrehungen

¹⁾ Tastgut mit 90 % Remission (bezogen auf Standard-Weiß, DIN 5033).

²⁾ Tastgut mit 6 % Remission (bezogen auf Standard-Weiß, DIN 5033).

³⁾ Mittlere Lebensdauer: 100.000 h bei T_U = +25 °C.

Mechanik/Elektrik

Versorgungsspannung	10 V DC ... 30 V DC ¹⁾
Restwelligkeit	< 5 V _{ss} ²⁾
Stromaufnahme	30 mA ³⁾
Schaltausgang	PNP ⁴⁾
Schaltfunktion	Antivalent
Schaltart	Hell-/dunkelschaltend ⁴⁾
Ausgangsstrom I_{max.}	≤ 100 mA ⁵⁾
Ansprechzeit	< 2,5 ms ⁶⁾
Schaltfrequenz	200 Hz ⁷⁾
Anschlussart	Stecker M12, 4-polig
Schutzschaltungen	A ⁸⁾ B ⁹⁾ C ¹⁰⁾
Schutzklasse	III
Gewicht	13 g
Sonderprodukt	✓
Gehäusematerial	Kunststoff, VISTAL®
Werkstoff, Optik	Kunststoff, PMMA
Schutzart	IP66 IP67 IP69K
Umgebungstemperatur Betrieb	-40 °C ... +60 °C
Umgebungstemperatur Lager	-40 °C ... +75 °C
UL-File-Nr.	NRKH.E181493

¹⁾ Grenzwerte bei Betrieb in kurzschlussgeschütztem Netz max. 8 A.

²⁾ Darf U_v-Toleranzen nicht über- oder unterschreiten.

³⁾ Ohne Last.

⁴⁾ Q = hellschaltend.

⁵⁾ Ab Tu 50 °C ist ein max. Laststrom von I_{max.} = 50 mA zulässig.

⁶⁾ Signallaufzeit bei ohmscher Last.

⁷⁾ Bei Hell-Dunkel-Verhältnis 1:1.

⁸⁾ A = U_v-Anschlüsse verpolsicher.

⁹⁾ B = Ein- und Ausgänge verpolsicher.

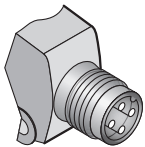
¹⁰⁾ C = Störimpulsunterdrückung.

Klassifikationen

ECl@ss 5.0	27270904
ECl@ss 5.1.4	27270904
ECl@ss 6.0	27270904
ECl@ss 6.2	27270904
ECl@ss 7.0	27270904
ECl@ss 8.0	27270904
ECl@ss 8.1	27270904
ECl@ss 9.0	27270904

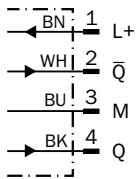
ECl@ss 10.0	27270904
ECl@ss 11.0	27270904
ETIM 5.0	EC002719
ETIM 6.0	EC002719
ETIM 7.0	EC002719
ETIM 8.0	EC002719
UNSPSC 16.0901	39121528

Anschlussart



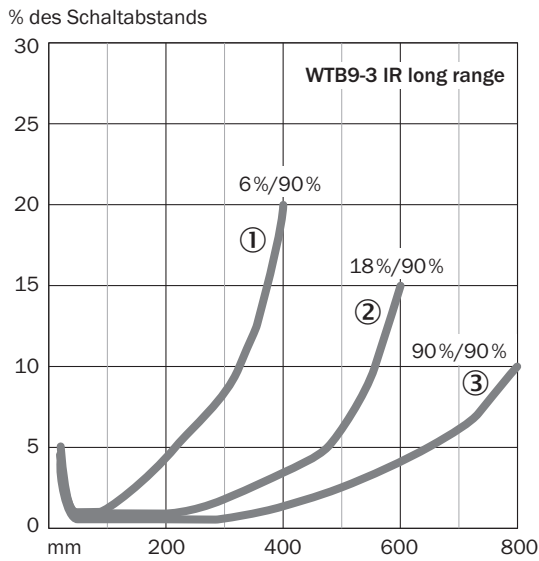
Anschlusschema

Cd-084



Kennlinie

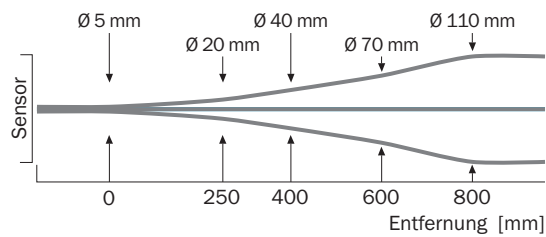
WTB9-3, Infrarotlicht, 800 mm



- ① Schaltabstand auf Schwarz, 6 % Remission
- ② Schaltabstand auf Grau, 18 % Remission
- ③ Schaltabstand auf Weiß, 90 % Remission

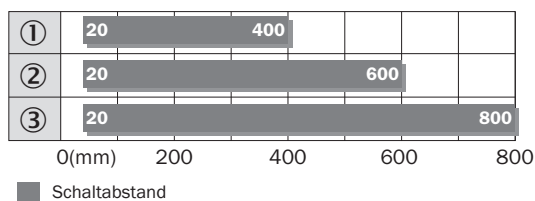
Lichtfleckgröße

WTB9-3, Infrarotlicht, 800 mm



Schaltabstand-Diagramm

WTB9-3, Infrarotlicht, 800 mm



- ① Schaltabstand auf Schwarz, 6 % Remission
- ② Schaltabstand auf Grau, 18 % Remission
- ③ Schaltabstand auf Weiß, 90 % Remission

Einstellmöglichkeiten

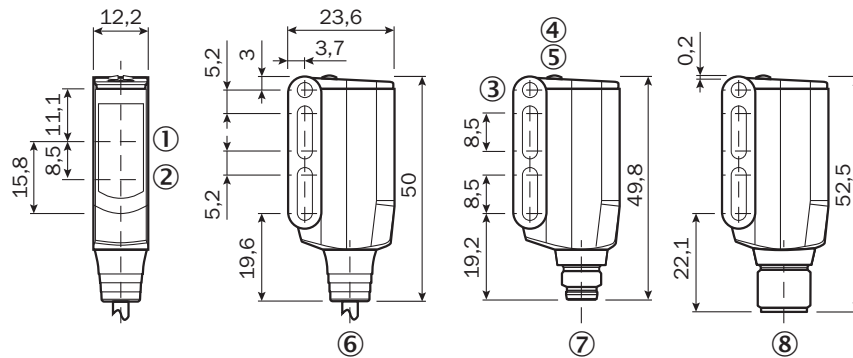
Potentiometer



- ④ Anzeige-LED gelb: Status Lichtempfang
- ⑤ Anzeige-LED grün: Betriebsanzeige
- ⑨ Einstellung Schaltabstand

Maßzeichnung (Maße in mm)


WT9-3





- ① Mitte Optikachse Empfänger
- ② Mitte optische Achse, Sender
- ③ Durchgangsbohrung M3 (ø 3,1 mm)
- ④ Anzeige-LED gelb: Status Lichtempfang
- ⑤ Anzeige-LED grün: Betriebsanzeige
- ⑥ Anschlussleitung 2 m
- ⑦ Stecker M8, 4-polig
- ⑧ Stecker M12, 4-polig

Empfohlenes Zubehör

Weitere Geräteausführungen und Zubehör → www.sick.com/W9

	Kurzbeschreibung	Typ	Artikelnr.
Befestigungswinkel und -platten			
	Befestigungswinkel, Stahl, verzinkt, inkl. Befestigungsmaterial	BEF-WN-W9-2	2022855

	Kurzbeschreibung	Typ	Artikelnr.
Steckverbinder und Leitungen			
	Kopf A: Dose, M12, 4-polig, gerade, A-kodiert Kopf B: offenes Leitungsende Leitung: Sensor-/Aktor-Leitung, PVC, ungeschirmt, 5 m	YF2A14-050VB3XLEAX	2096235
	Kopf A: Stecker, M12, 4-polig, gerade Kopf B: - Leitung: ungeschirmt	STE-1204-G	6009932

SICK AUF EINEN BLICK

SICK ist einer der führenden Hersteller von intelligenten Sensoren und Sensorlösungen für industrielle Anwendungen. Ein einzigartiges Produkt- und Dienstleistungsspektrum schafft die perfekte Basis für sicheres und effizientes Steuern von Prozessen, für den Schutz von Menschen vor Unfällen und für die Vermeidung von Umweltschäden.

Wir verfügen über umfassende Erfahrung in vielfältigen Branchen und kennen ihre Prozesse und Anforderungen. So können wir mit intelligenten Sensoren genau das liefern, was unsere Kunden brauchen. In Applikationszentren in Europa, Asien und Nordamerika werden Systemlösungen kundenspezifisch getestet und optimiert. Das alles macht uns zu einem zuverlässigen Lieferanten und Entwicklungspartner.

Umfassende Dienstleistungen runden unser Angebot ab: SICK LifeTime Services unterstützen während des gesamten Maschinenlebenszyklus und sorgen für Sicherheit und Produktivität.

Das ist für uns „Sensor Intelligence.“

WELTWEIT IN IHRER NÄHE:

Ansprechpartner und weitere Standorte → www.sick.com