

OG500572

OPTISCHE SENSOREN • GABEL-LICHTSCHRANKEN

Sensor Optisch, Gabel, 70x10x80mm, Gabelweite 50mm, 10-30V DC, 1x PNP/NPN NC/NO, IO-Link, M8-Stecker 3polig, IP67, Zinkdruckguss+Glas, Rotlicht, 5kHz getaktet, manuelle Einstellung



MECHANISCHE EIGENSCHAFTEN

Bauform	Quader
Bauform der Gabellichtschranke	Gabelförmig
Breite des Sensors	80 mm
Gabeltiefe	55 mm
Gabelweite	50 mm
Höhe des Sensors	70 mm
Länge des Sensors	10 mm
Schutzart (IP)	IP67
Umgebungstemperatur	-25 °C ... 60 °C
Werkstoff der optischen Fläche	Glas
Werkstoff des Gehäuses	Zinkdruckguss

ELEKTRISCHE EIGENSCHAFTEN

Abfallzeit	0.1 ms
Analogausgang 0 V ... 10 V	-
Analogausgang 4 mA ... 20 mA	-
Anschluss an Verstärker	-
Ansprechzeit	0.1 ms
Anzahl der Schaltausgänge	1
Ausführung der Gabellichtschranke	Standard
Ausführung der Schaltfunktion	Öffner/Schließer
Ausführung des elektrischen Anschlusses	Steckverbinder M8
Ausführung des Schaltausgangs	PNP/NPN
Bemessungsschaltstrom	100 mA
Betriebsmittel-Schutzklasse	Schutzklasse 3
Betriebsspannung	10 V ... 30 V
Einstellverfahren	manuelle Einstellung
IO-Link-fähig	+
Kurzschlussfest	+
Leerlaufstrom	30 mA
Mit Kommunikationsschnittstelle Analog	-
Mit Kommunikationsschnittstelle RS-232	-
Mit sonstigem Analogausgang	-

ELEKTRISCHE EIGENSCHAFTEN

Mit Zeitfunktion	-
Polzahl	3
Relative Wiederholgenauigkeit	0.02 mm
Reproduzierbarkeit +/-	20 µm
Schaltfrequenz	5000 Hz
Spannungsart	DC
Tastfunktion	hell-/dunkelschaltend
Verpolungssicher	+

OPTISCHE EIGENSCHAFTEN

Auflösung	300 µm
Getaktete Lichtquelle	+
Lichtstrahlform	Punkt
Min. Objektgröße	0.3 mm

SONSTIGE EIGENSCHAFTEN

Zuführtechnik	+
---------------	---

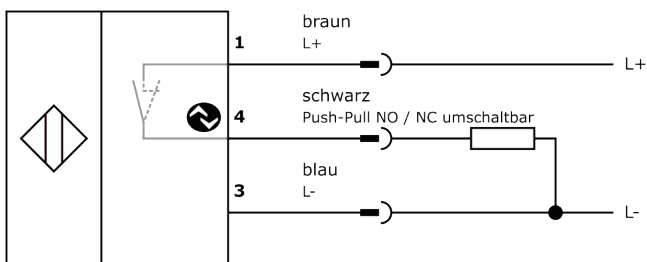
Weiteres

Verpackungsmaße	150mm x 10mm x 160mm
Versandgewicht	0.1kg
Warennummer	85365019

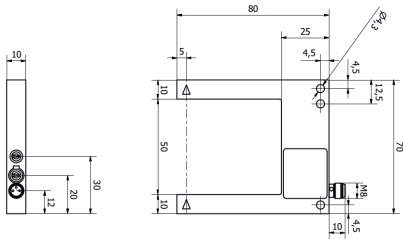
Klassifizierung

ipf Produktgruppe	110
eClass 8.0	27270909
eClass 9.0	27270909
eClass 9.1	27270909
ETIM-5.0	EC002720
ETIM-6.0	EC002720
ETIM-7.0	EC002720

Anschluss



Massbild



Einbau



Einbau / Installation darf nur durch eine Elektrofachkraft erfolgen!

Entsorgung



Software

Die zum Betrieb Ihres Gerätes ggf. erforderliche Software, Treiber oder IO-Dateien können Sie kostenlos auf unserer Homepage herunterladen: www.ipf.de

Sicherheitshinweise

Bitte vergewissern Sie sich vor Inbetriebnahme, dass alle ggf. in der Produktdokumentation aufgeführten Sicherheitshinweise beachtet wurden.

Bei direkter Auswirkung auf die Personensicherheit ist die Anwendung dieser Produkte untersagt.

LED-Lichtsysteme können sehr intensive Strahlung erzeugen, die bei unsachgemäßer Verwendung ggf. die Augen schädigen kann. Für Schäden, die durch unsachgemäßen Gebrauch oder Anschluss entstehen, kann der Hersteller nicht verantwortlich gemacht werden.