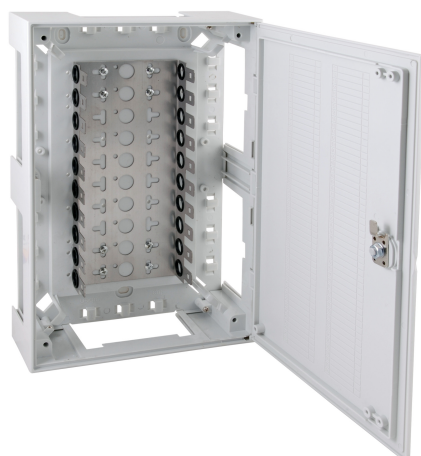


# DATENBLATT

## Box III zu 100DA mit Vorreiber



### Beschreibung

Kunststoffverteiler für Innenanwendung  
 IP30  
 Mit 1 x Montagewanne für 10 x LSA-Anschlussmodule 2/10 zu 10DA  
 Inkl. 6 Abdeckstreifen

### Allgemeine Daten

Befestigungsmaß (standardisiert)	96 mm
LSA	Ja
Montageart	Aufputz
Mit Anschlussleisten	Nein
Ausführung	Verteilerkasten

### General data

DIN-kompatibel	Nein
110-kompatibel	Nein
Farbe	grau
Schutzart	IP30
Werkstoff	Kunststoff

### Verfügbare Varianten

ArtNr.	Bezeichnung	Max. Anzahl der Doppeladern (DA)	Typ	Breite	Höhe	Tiefe	Gewicht
--------	-------------	----------------------------------	-----	--------	------	-------	---------

Dieses Datenblatt wurde maschinell am 16-07-2025 erzeugt. Technische Änderungen vorbehalten.



# DATENBLATT

## Box III zu 100DA mit Vorreiber

46026.1	Box III zu 100DA mit Vorreiber	100	BOX III zu 100DA mit Vorreiber	215 mm	320 mm	76 mm	1,4 kg
46026.2	Box III zu 100DA mit Schloss	100	BOX III zu 100DA mit Schloss	215 mm	320 mm	76 mm	1,4 kg

Dieses Datenblatt wurde maschinell am 16-07-2025 erzeugt. Technische Änderungen vorbehalten.



EFB-Elektronik GmbH  
Striegauer Straße 1  
33719 Bielefeld

fon: +49 521 40 41 8-0  
fax: +49 521 40 41 8-50

info@efb-elektronik.de  
www.efb-elektronik.de

WIR SORGEN FÜR VERBINDUNG  
WE CARE FOR CONNECTION

