

IB050276

INDUKTIVE SENSOREN • ERHÖHTER SCHALTABSTAND

Sensor Induktiv, M5x0,5 38lang, bündig, Sn: 1,5, 10-30V DC, PNP NC, M8-Stecker 3polig, IP67, V4A



MECHANISCHE EIGENSCHAFTEN

Ausrichtung der Kabeleinführung	axial
Bauform	Zylinder, Gewinde
Druckfest	-
Gewindelänge	23 mm
Gewindemaß metrisch	5
Gewindesteigung	0.5 mm
Kabelzuführung	axial
Länge des Sensors	38 mm
Max. Anzugsmoment	1.5 Nm
Mechanische Einbaubedingung für Sensor	bündig
Schutzart (IP)	IP67
Umgebungstemperatur	-25 °C ... 70 °C
Werkstoff der aktiven Fläche des Sensors	PA 6.6 (Kunststoff)
Werkstoff des Gehäuses	Edelstahl 1.4404

ELEKTRISCHE EIGENSCHAFTEN

Ausführung der Schaltfunktion	Öffner
Ausführung des elektrischen Anschlusses	Steckverbinder M8
Ausführung des Schaltausgangs	PNP
Bemessungsschaltstrom	200 mA
Geeignet für Sicherheitsfunktionen	-
Hysterese	10 %
Kaskadierbar	-
Korrekturfaktor (Alu)	0.4
Korrekturfaktor (Cu)	0.4
Korrekturfaktor (Ms)	0.5
Korrekturfaktor (St37)	1
Korrekturfaktor (VA)	0.75
Kurzschlussfest	+
Leerlaufstrom	10 mA
Mit LED-Anzeige	+
Mit Überwachungsfunktion nachgeschalteter Geräte	-
Normmessplatte	5x5x1

ELEKTRISCHE EIGENSCHAFTEN

Polzahl	3
Relative Wiederholgenauigkeit	2 %
Schaltabstand	1.5 mm
Schaltfrequenz	3000 Hz
Spannungsabfall	2 V
Spannungsart	DC
Verpolungssicher	+
Versorgungsspannung	10 V ... 30 V

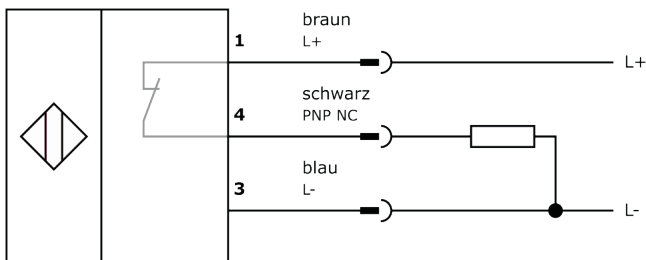
Weiteres

Verpackungsmaße	100mm x 15.0mm x 120mm
Versandgewicht	0.01kg
Warennummer	85365019

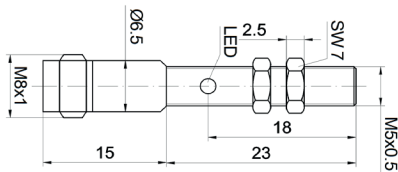
Klassifizierung

ipf Produktgruppe	201
eClass 8.0	27270101
eClass 9.0	27270101
eClass 9.1	27270101
ETIM-5.0	EC002714
ETIM-6.0	EC002714
ETIM-7.0	EC002714

Anschluss



Massbild



Einbau



Einbau / Installation darf nur durch eine Elektrofachkraft erfolgen!

Entsorgung



Sicherheitshinweise

Bitte vergewissern Sie sich vor Inbetriebnahme, dass alle ggf. in der Produktdokumentation aufgeführten Sicherheitshinweise beachtet wurden.

Bei direkter Auswirkung auf die Personensicherheit ist die Anwendung dieser Produkte untersagt.

LED-Lichtsysteme können sehr intensive Strahlung erzeugen, die bei unsachgemäßer Verwendung ggf. die Augen schädigen kann. Für Schäden, die durch unsachgemäßen Gebrauch oder Anschluss entstehen, kann der Hersteller nicht verantwortlich gemacht werden.