



022526160

Polyestergehäuse Polyester Standard 250 x 255 x 161 mm

Polyestergehäuse Polyester Standard 250 x 255 x 161 mm

[Kataloge](#)[Konformitätserklärungen](#)[Technische Zeichnung](#)[3D Daten](#)[Belegungsplan](#)[Klemmenbestückung](#)

Technische Daten

Höhe	250 mm
------	--------

Breite	255 mm
--------	--------

Tiefe	161 mm
-------	--------

Material	Polyester
----------	-----------

Farbe	fehgrau (RAL 7000)
-------	--------------------

Schutzart	IP66
-----------	------

Schutzart Norm	EN 60529
----------------	----------

Schlagfestigkeit	IK09
------------------	------

min. Temperatur	-30 °C
-----------------	--------

max. Temperatur	90 °C
-----------------	-------

Dichtung Material	CR-(Chloropren)
-------------------	-----------------

Schutzisolierung	vollschutzisoliert nach VDE 0100
------------------	----------------------------------

Toxisches Verhalten	halogenfrei
---------------------	-------------

Oberflächenwiderstand	>10 ¹² Ohm
-----------------------	-----------------------

Oberflächenwiderstand Norm	IEC 60093
----------------------------	-----------

Sonderfarben auf Anfrage	Nein
--------------------------	------

Zulassungen	LR (Lloyd's Register), UL (508A)
-------------	----------------------------------

Kaufmännische Daten

Ursprungsland	IN
Verpackungseinheit	1 Stück
Zolltarifnummer	39269097
Gewicht	3.596 kg
GTIN	4250157900708

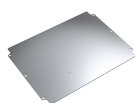
ETIM Klassifikation

ETIM 8	EC000058
--------	----------

ROSE SYSTEMTECHNIK GMBH
Erbeweg 13-15
32457 Porta Westfalica, Germany

Tel.: +49 571 50 41-0
Fax: +49 571 50 41-6
Mail: rose@rose-pw.de

Zubehör



100111150
Montageplatte für 02.252612



100270010
Gelenk aussen / grau



100311020
Außenlaschenbefestigungsset M6



100614340
Tragschiene TS 35/7,5 für xx.252612



100620050
Erdschiene für 01.162609