



MONTAGESATZ AZ 17 P

Daten

Bestelldaten

Produkt-Typbezeichnung	MONTAGESATZ AZ 17 P
Artikelnummer (Bestellnummer)	101150363
EAN (European Article Number)	4030661287744
eCl@ss Nummer, Version 9.0	27-27-26-92
eCl@ss Nummer, Version 11.0	27-27-26-92
eCl@ss Nummer, Version 12.0	27-27-26-92
ETIM Nummer, Version 7.0	EC002594
ETIM Nummer, Version 6.0	EC002594

Allgemeine Daten

Bruttogewicht	115 g
---------------	-------

Mechanische Daten

Montageanweisung	Einbau parallel zur Schutztür
------------------	-------------------------------

Lieferumfang

Lieferumfang des Montagematerials

Linsenschraube M4 x 30 nach ISO 7380
Linsenschraube M4 x 10 nach ISO 7380
Scheibe DIN 433-4,3
U-Profil AZ 17
Befestigungswinkel AZ 17
Befestigungsplatte AZ 17/AZM 170

Hinweis

Hinweis (Allgemein)

Die Montagebausätze sind nur in Verbindung mit Betätiger AZ 17-B6 zu verwenden.

Abbildungen

Produktbild (Katalogeinzelphoto)

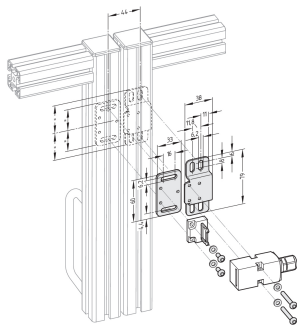


ID: kaz17f27

| 230,9 kB | .jpg | 352.425 x 359.481 mm - 999 x 1019 Pixel - 72 dpi

| 25,1 kB | .png | 74.083 x 75.494 mm - 210 x 214 Pixel - 72 dpi

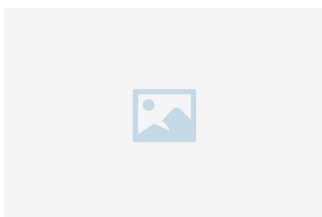
Montagebeispiel



ID: maz17m10

| 260,1 kB | .jpg | 352.778 x 388.056 mm - 1000 x 1100 Pixel - 72 dpi

Produktgrafik (Explosionszeichnung)



ID: 1az17m04

| 146,7 kB | .cdr |

Produktgrafik (Explosionszeichnung)



ID: 5az17m06
| 416,5 kB | .cdr |

K.A. Schmersal GmbH & Co. KG, Möddinghofe 30, 42279 Wuppertal

Die genannten Daten und Angaben wurden sorgfältig geprüft. Abbildungen können vom Original abweichen.

Weitere technische Daten finden Sie in der Betriebsanleitung. Technische Änderungen und Irrtümer vorbehalten.

Generiert am: 22.06.2022, 09:45