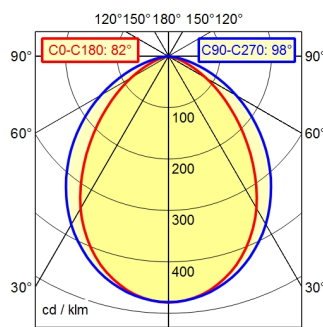


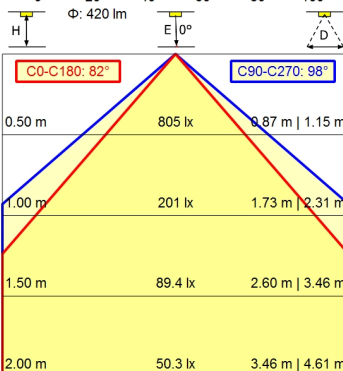
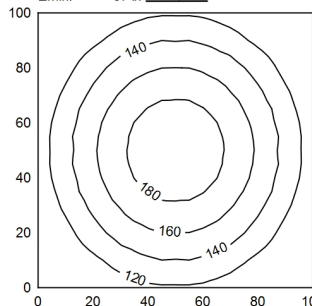
RFSM5/0,06 P

A50 | 100.0%       $\Phi$ : 420 lm



100 x 100 cm       $\Phi$ : 420 lm

Em: 140 lx  
E<sub>max</sub>: 192 lx  
E<sub>min</sub>: 87 lx



<b>Bestückung</b>	LED
<b>Betriebsgerät</b>	ohne
<b>Anschlussspannung</b>	22-26 V, DC
<b>Leistungsaufnahme</b>	ca. 6 W
<b>Lichtstrom</b>	ca. 420 lm
<b>Leuchtenlichtausbeute</b>	ca. 70 lm/W
<b>Lichtverteilung</b>	direkt, breitstrahlend
<b>Ausstrahlungswinkel</b>	90°
<b>Lichtfarbe Leuchte</b>	neutralweiß
<b>Farbtemperatur Leuchte</b>	ca. 5.000 K
<b>Farbwiedergabe (Ra)</b>	>= 80
<b>Farbtoleranz</b>	< 4 SDCM
<b>Entblendung</b>	ohne
<b>Max. Leuchtdichte (L65)</b>	<= 42000 cd/m <sup>2</sup>
<b>UGR-Klasse (4H 8H)</b>	<= 26/28
<b>Schutzart</b>	IP 67
<b>Schutzklasse</b>	III
<b>Lichtleistung</b>	schaltbar
<b>Schalter</b>	extern
<b>Gehäuse</b>	Aluminium; eloxiert; aluminiumfarben (farblos eloxiert)
<b>Abdeckung</b>	Blende, glasklar (farblos)
<b>Gewicht</b>	ca. 0,28 kg
<b>Netzanschluss</b>	Verbindungsstecker; RFSM5/0,06 P
<b>Bauform</b>	Anbauversion
<b>Befestigung</b>	L-Winkel (Zubehör); Schelle (Zubehör)
<b>Gesamtlänge</b>	A=190 mm
<b>maximale Umgebungstemperatur</b>	50 °C
<b>Besonderheiten</b>	7 Farben ansteuerbar