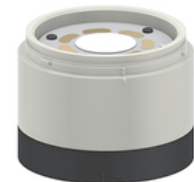
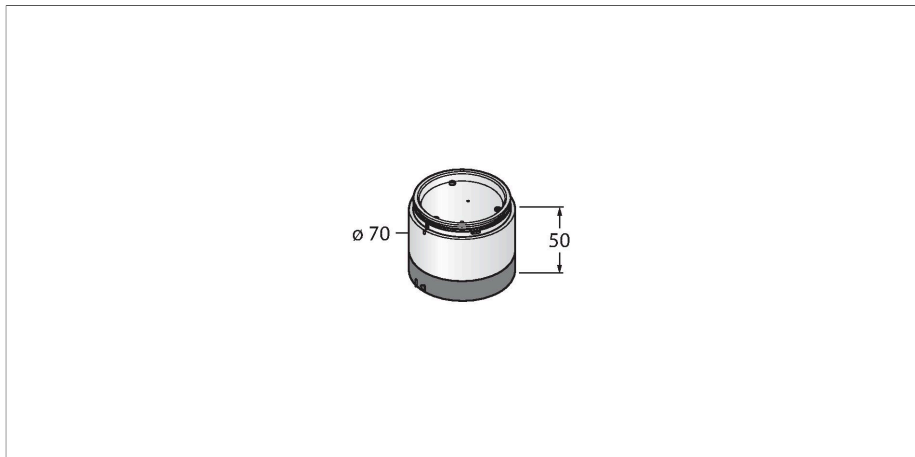


# SG-TL70-RGB14

## LED-Anzeige – Modulare Signalsäule

### Farbsegment



#### Technische Daten

|                                 |                                    |
|---------------------------------|------------------------------------|
| Typ                             | SG-TL70-RGB14                      |
| Ident-No.                       | 3803732                            |
| <b>Signal- und Anzeigedaten</b> |                                    |
| Einsatzzweck                    | LED Anzeigeleuchte                 |
| Funktion                        | Signalsäule                        |
| Lichtart                        | RGB                                |
| Wellenlänge                     | 625 nm                             |
| Lichtstrom                      | 40 lm                              |
| LED-Lebensdauer (L70)           | 50000 h                            |
| Dimmbar                         | Nein                               |
| Merkmale Farbe 1                | RGB, Einstellbar über DIP Schalter |
| <b>Elektrische Daten</b>        |                                    |
| Betriebsspannung                | 12...30 VDC                        |
| DC Bemessungsbetriebsstrom      | ≤ 420 mA                           |
| Max. Stromaufnahme pro Farbe    | 350 mA                             |
| Ansprechzeit typisch            | < 50 ms                            |
| <b>Mechanische Daten</b>        |                                    |
| Kaskadierbar                    | Nein                               |
| Bauform                         | Glattrohr, TL70                    |
| Abmessungen                     | Ø 70 x 50 mm                       |
| Gehäusewerkstoff                | Kunststoff, PC, schwarz            |
| Fensterwerkstoff                | Polycarbonat, diffus               |
| Umgebungstemperatur             | -40...+50 °C                       |
| Relative Luftfeuchtigkeit       | 0...95 %                           |
| Schutzart                       | IP65                               |

#### Merkmale

- Schwarzes Kunststoffgehäuse
- Schutzart IP65 (montiert)
- RGB-LEDs
- Umschaltbar zwischen Dauer- und Blinkfunktion
- Betriebsspannung: 12...30 VDC
- Eingänge: PNP / NPN

#### Funktionsprinzip

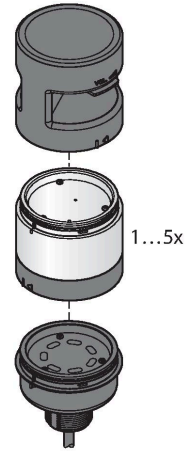
Diese modulare Multifunktionsanzeige bietet eine große Variantenvielfalt, sowie eine einfache Montage im robusten Design. Jede Signalsäule lässt sich aus bis zu fünf Farb-Elementen und wahlweise einem Signaltonger zusammen bauen. Alle Segmente sind über DIP-Schalter konfigurierbar. Es gibt die 5 Farben Blau(B), Grün(G), Rot(R), Gelb(Y) und Weiß(W), die in beliebiger Kombination verwendet werden können. Die Position der Segmente lässt sich nachträglich ändern, ebenso sind die Leuchten erweiterbar. Über das Basismodul wird der jeweilige Anschluss gewählt.

## Technische Daten

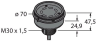



### Tests/Zulassungen

Zulassungen

CE, UL listed



## Funktionszubehör

| Maßbild   | Typ       | Ident-No. |  |
|---|-----------|-----------|--|
|   | B-TL70-5  | 3092223   | TL70 Basismodul, schwarz, Kabel, 5-polig, 2 m, Anschluss von 4 Segmenten möglich       |
|  | B-TL70-8  | 3092224   | TL70 Basismodul, schwarz, Kabel, 8-polig, 2 m, Anschluss von 6 Segmenten möglich       |
|  | B-TL70-Q5 | 3092226   | TL70 Basismodul, schwarz, Stecker, 5-polig, M12 x 1, Anschluss von 4 Segmenten möglich |
|  | B-TL70-Q8 | 3092227   | TL70 Basismodul, schwarz, Stecker, 8-polig, M12 x 1, Anschluss von 6 Segmenten möglich |