



BNS 260-02ZG-R

- Anschlussleitung
- Kunststoffgehäuse
- kleine Bauform
- verdeckter Einbau möglich
- 26 mm x 36 mm x 13 mm
- hohe Lebensdauer
- kein mechanischer Verschleiß
- unempfindlich gegen seitlichen Versatz
- unempfindlich gegen Verschmutzung

Daten

Bestelldaten

Produkt-Typbezeichnung	BNS 260-02ZG-R
Artikelnummer (Bestellnummer)	101184373
EAN (European Article Number)	4030661321714
eCl@ss Nummer, Version 9.0	27-27-24-02
eCl@ss Nummer, Version 11.0	27-27-24-02
ETIM Nummer, Version 7.0	EC002544
ETIM Nummer, Version 6.0	EC002544

Zulassungen - Vorschriften

Zertifikate	TÜV BG cULus EAC
-------------	---------------------------

Allgemeine Daten

Vorschriften	IEC 60947-5-3 BG-GS-ET-14
--------------	------------------------------

Codierungstufe gemäß ISO14119	gering
Wirkprinzip	magnetisch
Einbaubedingungen (mechanisch)	quasibündig
Werkstoff des Gehäuses	Kunststoff, glasfaserverstärkter Thermoplast
Bruttogewicht	50 g

Allgemeine Daten - Eigenschaften

Integrierte Anzeige, Status	Ja
Anzahl der Öffner	2
Anzahl der Sicherheitskontakte	2
Anzahl der Leitungsadern	4

Sicherheitsbetrachtung

Normen, Vorschriften	EN ISO 13849-1
Gebrauchsdauer	20 Jahre

Sicherheitsbetrachtung - Sicherheitsausgänge

B _{10D} Öffner (NC)	25.000.000 Schaltspiele
------------------------------	-------------------------

Mechanische Daten

Betätigungselement	Magnet
Türanschlag	Rechts
Bewegungsrichtung	Frontal zur aktiven Fläche

Mechanische Daten - Schaltabstände gemäß EN IEC 60947-5-3

Hinweis (Schaltabstand S _n)	Axialer Versatz Sicherheits-Sensor und Betätiger tolerieren einen horizontalen und vertikalen Versatz zueinander. Der mögliche Versatz ist abhängig vom Abstand der aktiven Flächen von Sensor und Betätiger. Innerhalb des Toleranzbereiches ist der Sensor aktiv geschaltet.
Gesicherter Schaltabstand "EIN" S _{ao}	5 mm

Gesicherter Schaltabstand "AUS" 15 mm

S_{ar}

Mechanische Daten - Anschlusstechnik

Anschlussart	Kabel
Länge der Leitung	1 m
Aderquerschnitt	0,25 mm ²
Werkstoff des Leitungsmantels	PVC

Mechanische Daten - Abmessungen

Länge des Sensors	13 mm
Breite des Sensors	26 mm
Höhe des Sensors	36 mm

Umgebungsbedingungen

Schutzart	IP67
Umgebungstemperatur, minimum	-25 °C
Umgebungstemperatur, maximum	+70 °C
Lager- und Transporttemperatur, minimum	-25 °C
Lager- und Transporttemperatur, maximum	+70 °C
Schwingfestigkeit nach EN 60068-2-6	10 ... 55 Hz, Amplitude 1 mm
Schockfestigkeit	30 g / 11 ms

Elektrische Daten

Spannungsart	DC (Gleichspannung)
Schaltspannung, maximum	24 VDC
Schaltstrom, maximum	0,01 A
Schaltleistung, maximum	0,2 W

Schaltfrequenz, maximum 5 Hz

Zustandsanzeige

Hinweis (Integrierte Anzeige, Status) LED leuchtet, wenn die Schutztür geschlossen ist.

Lieferumfang

Lieferumfang Die Betätiger sind nicht im Lieferumfang enthalten.

Zubehör

Empfehlung (Betätiger)	BPS 260
Empfehlung Sicherheitsschaltgerät	SRB-E-301ST SRB-E-201LC

Hinweis

Hinweis (Allgemein) Darstellung der Kontaktsymbole bei geschlossener Schutzeinrichtung. Die Kontaktbelegungen bei den Ausführungen mit oder ohne LED sind identisch.

Schaltungsbeispiel

Hinweis (Schaltungsbeispiel) Die Kontakte S11-S12 und S21-S22 müssen in den Sicherheitskreis eingebunden werden.

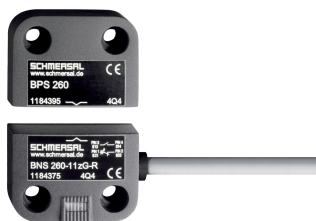
Typenschlüssel

Produkt-Typbezeichnung:
BNS 260-(1)(2)Z(3)-(4)-(5)

(1)	
11	1 Schließer (NO) / 1 Öffner (NC)
02	2 Öffner (NC)
(2)	
<i>ohne</i>	ohne Diagnoseausgang
/01	1 Öffner (NC)
(3)	
<i>ohne</i>	ohne LED-Zustandsanzeige
G	mit LED-Zustandsanzeige
(4)	
<i>ohne</i>	Anschlussleitung
ST	mit Stecker
(5)	
L	links angeschlagene Tür
R	rechts angeschlagene Tür

Abbildungen

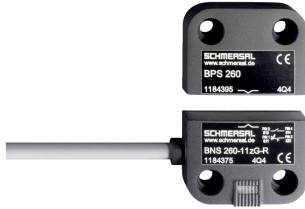
Produktbild (Katalogeinzelphoto)



ID: kbns2f23

| 25,0 kB | .png | 74.083 x 51.858 mm - 210 x 147 Pixel - 72 dpi
| 314,7 kB | .jpg | 352.778 x 246.239 mm - 1000 x 698 Pixel -
72 dpi

Produktbild (Katalogeinzelphoto)

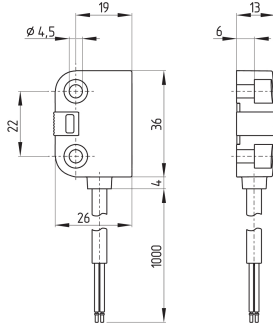


ID: kbns2f07

| 291,7 kB | .jpg | 352.778 x 234.95 mm - 1000 x 666 Pixel - 72 dpi

| 23,0 kB | .png | 74.083 x 49.389 mm - 210 x 140 Pixel - 72 dpi

Maßzeichnung Grundgerät



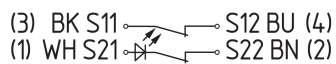
ID: kbns2g05

| 37,3 kB | .cdr |

| 4,5 kB | .png | 73.731 x 87.489 mm - 209 x 248 Pixel - 72 dpi

| 131,1 kB | .jpg | 352.425 x 417.336 mm - 999 x 1183 Pixel - 72 dpi

Kontaktbild



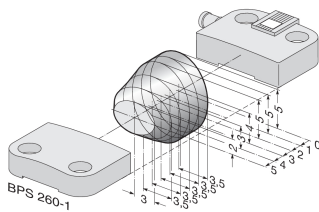
ID: kbns2k01

| 18,6 kB | .cdr |

| 60,6 kB | .jpg | 352.778 x 57.503 mm - 1000 x 163 Pixel - 72 dpi

dpi

Kennliniendiagramm



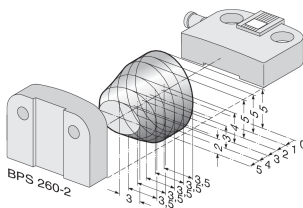
ID: kbns2d02

| 19,2 kB | .png | 74.083 x 49.389 mm - 210 x 140 Pixel - 72 dpi

| 200,9 kB | .jpg | 352.778 x 235.303 mm - 1000 x 667 Pixel -

72 dpi

Kennliniendiagramm



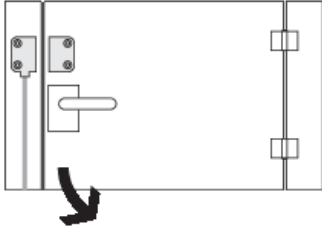
ID: kbns2d03

| 18,5 kB | .png | 74.083 x 49.036 mm - 210 x 139 Pixel - 72 dpi

| 200,1 kB | .jpg | 352.778 x 233.892 mm - 1000 x 663 Pixel -

72 dpi

Clipart



ID: kbns2c01

| 20,1 kB | .cdr |

| 1,7 kB | .png | 74.083 x 52.564 mm - 210 x 149 Pixel - 72 dpi

K.A. Schmersal GmbH & Co. KG, Möddinghofe 30, 42279 Wuppertal

Die genannten Daten und Angaben wurden sorgfältig geprüft. Abbildungen können vom Original abweichen.

Weitere technische Daten finden Sie in der Betriebsanleitung. Technische Änderungen und Irrtümer vorbehalten.

Generiert am: 22.06.2022, 15:55