



NDRZ50GR/RT

- NOT-HALT Schlagtaster
- mit Rastung

Daten

Bestelldaten

Produkt-Typbezeichnung	NDRZ50GR/RT
Artikelnummer (Bestellnummer)	101177170
EAN (European Article Number)	4030661466538
eCl@ss Nummer, Version 9.0	27-37-12-12
eCl@ss Nummer, Version 11.0	27-37-12-12
eCl@ss Nummer, Version 12.0	27-37-12-12
ETIM Nummer, Version 7.0	EC001038
ETIM Nummer, Version 6.0	EC001038

Zulassungen - Vorschriften

Zertifikate	BG cULus IPA
-------------	--------------------

Allgemeine Daten

Vorschriften	EN 60947-5-1 IEC/EN 60947-1
Ausführung	Not-Halt Schlagtaster - Frontplattenmontage
Bauform	Rund

Abdichtungsart	Membrane Lippendichtungen
Werkstoff des Bedienteils	ABS
Werkstoff des Frontring	ABS, verchromt
Werkstoff des Dichtungsbalges	Silikon
Farbe des Bedienteils	rot
Farbe des Frontringes	silber
Farbe des Dichtungsbalges	schwarz
Bruttogewicht	50 g

Allgemeine Daten - Eigenschaften

NOT-HALT-Taster	Ja
Befestigungsflansch	Ja
Sicherheitsfunktionen	Ja
Sprungmechanismus integriert	Ja
Verrastend vorhanden	Ja
Vollisolation	Ja

Mechanische Daten

Entriegelung	Zug-Entriegelung
Mechanische Lebensdauer, minimum	100.000 Schaltspiele
Befestigung	Montageflansch EFM
Anzugsdrehmoment der Schraube	0,6 Nm

Mechanische Daten - Abmessungen

Höhe	45 mm
Durchmesser des Bedienkopfes	50 mm
Durchmesser Loch	22,3 mm
Durchmesser Loch, mit Angabe der Toleranz	22.3 + 0.4 mm
Dicke der Frontplatte, minimum	1,5 mm
Dicke der Frontplatte, maximum	6 mm
Rastermaß	50 x 50 mm

Umgebungsbedingungen

Schutzart	IP67 IP69K
Umgebungstemperatur, minimum	-25 °C
Umgebungstemperatur, maximum	+80 °C
Schockfestigkeit	30 g / 18 ms

Typenschlüssel

Produkt-Typbezeichnung:

-

(1)DT(8)(2)	Taster
(1)DM(2)	Taster mit Schutzmembrane
(1)DL(8)(2)	Leuchttaster
(1)DLM(2)	Leuchttaster mit Staubschutzmembrane
(1)ML(2)	Leuchtmelder mit flacher Kalotte
(1)MLH(2)	Leuchtmelder mit hoher Kalotte
(1)DP(3)(8)(2)	Schlagtaster ohne Rastung
(1)DTP(3)(8)(2)	Schlagtaster ohne Rastung (nur N-Programm)
(1)DLP(3)(8)(2)	Schlagtaster beleuchtbar, ohne Rastung (nur N-Programm)
(1)DRR(3)(8)(2)	Schlagtaster mit Rastung, Entriegelung durch drehen und ziehen (beim N-Programm nur ziehen)
(1)DRZ(3)(8)(2)	Schlagtaster mit Rastung, Entriegelung durch ziehen
(1)WS21(4)(5)	Wahltaster mit 2 Raststellungen
(1)WT21(4)(5)	Wahlschalter mit 1 Taststellung
(1)WS32(4)(5)	Wahlschalter mit 3 Raststellungen
(1)WT32(4)(5)	Wahlschalter mit 2 Taststellungen
(1)WST32(4)(5)	Wahlschalter: schaltend, tastend
(1)WTS32(4)(5)	Wahlschalter: tastend, schaltend
(1)SS21S(4)(5)	Schlüssel-Wahlschalter mit 2 Raststellungen
(1)ST21S(4)(5)	Schlüssel-Wahlschalter mit 1 Taststellung
(1)SS32S(4)(5)	Schlüssel-Wahlschalter mit 3 Raststellungen
(1)ST32S(4)(5)	Schlüssel-Wahlschalter mit 2 Taststellungen links und rechts
(1)SST32S(4)(5)	Schlüssel-Wahlschalter: schaltend, tastend
(1)STS32S(4)(5)	Schlüssel-Wahlschalter: tastend, schaltend
NB, MBN, BN	Blindstopfen

(1)

-	Befehls- und Meldegeräte-Programm:
E	E-Programm
N	N-Programm
R	R-Programm

(2)

Abbildungen

Produktbild (Katalogeinzelphoto)

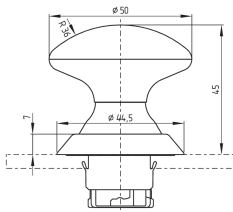


ID: kndrzf02

| 603,8 kB | .jpg | 352.778 x 438.503 mm - 1000 x 1243 Pixel - 72 dpi

| 52,8 kB | .png | 74.083 x 92.075 mm - 210 x 261 Pixel - 72 dpi

Maßzeichnung Grundgerät



ID: 1ndp-g01

| 35,4 kB | .cdr |

| 3,7 kB | .png | 74.083 x 51.153 mm - 210 x 145 Pixel - 72 dpi

| 70,6 kB | .jpg | 352.778 x 243.769 mm - 1000 x 691 Pixel - 72 dpi

K.A. Schmersal GmbH & Co. KG, Möddinghofe 30, 42279 Wuppertal

Die genannten Daten und Angaben wurden sorgfältig geprüft. Abbildungen können vom Original abweichen.

Weitere technische Daten finden Sie in der Betriebsanleitung. Technische Änderungen und Irrtümer vorbehalten.

Generiert am: 22.06.2022, 15:21