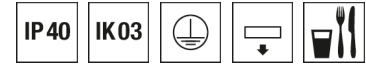


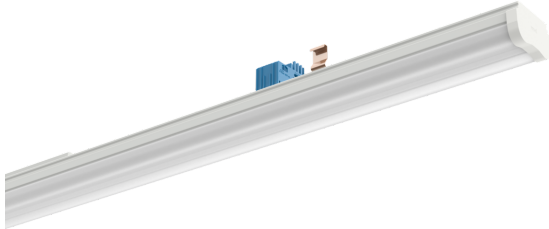
Geräteträger LINIA EVO VL2.-GP



Artikelnummer **2550117**

GTIN **4029299909500**

Deeplink <https://www.ridi.de/go/2550117>



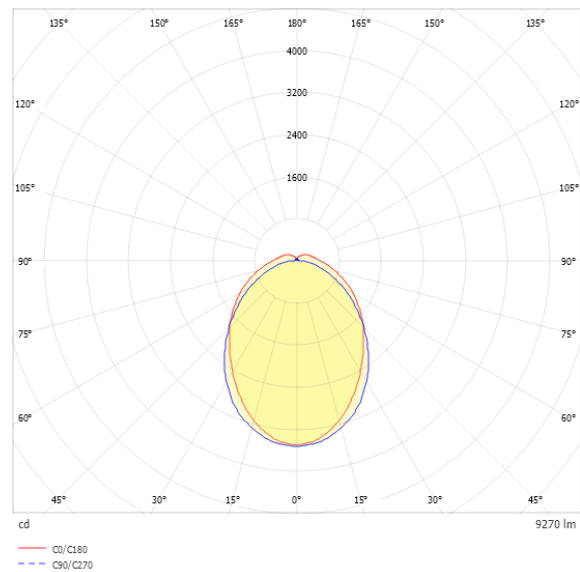
Produktbeschreibung

Geräteträger VL2.-GP der LINIA EVO-Produktfamilie. Lichtlenkung durch Abdeckung opal aus PMMA opal, Ausstrahlungscharakteristik symmetrisch, freistrahlend/diffus, Lichtaustritt direkt. Leuchtmittel LED-M eingebaut, Austausch durch Fachkraft möglich. Die Leuchte generiert einen Bemessungslichtstrom von 9270 lm in Lichtfarbe 840, Lichtstrom einstellbar: in Stufen. Die hohe LED-Lebensdauer von bis zu 85.000 h ermöglicht einen langen Einsatz bei gleichbleibender Beleuchtungsgüte. Hohe Lichtqualität durch eine Farbortoleranz von < 3 SDCM. Aluminium, verkehrsweiß, ähnlich RAL 9016, Schutzart IP40, Zulässige Umgebungstemperatur -20 - 39 °C. Einfaches Einclippen zur elektrischen Kontaktierung und mechanischen Befestigung im systemgebundenem LINIA EVO Tragschienensystem. Mit elektronischem Betriebsgerät xFlex. Austausch durch Fachkraft möglich. Nennspannung 220 - 240 V AC 50 - 60 Hz.

Kurzinformationen

Montageart	Stromschiene
Schutzart	IP40
Schutzklasse	I
Zulässige Umgebungstemperatur	-20 - 39 °C
Nennspannung	220 - 240 V
Art der Steuerung	xFlex
Farbtemperatur	4000 K
Farbwiedergabeindex Ra	≥ 80
Bemessungslichtstrom	9270 lm
Bemessungsleistung	58,0 W
Leuchteffizienz	159,8 lm/W
Bemessungslebensdauer L80B50 (tq = 25 °C)	85.000 h
Dieses Produkt enthält Lichtquellen der Energieeffizienzklasse	C

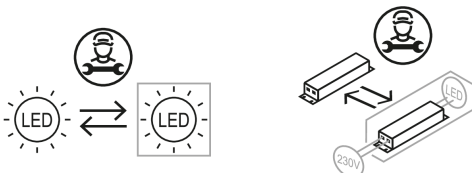
Lichtverteilungskurve



Blendungsbewertung UGR (4H/8H)

UGR längs	26.5
UGR quer	25.2

Nachhaltigkeit



2550117 VL2S-GP150-5FLWS840W0950

Allgemein

Produktkategorie	Geräteträger
Einsatzbereich	Einzelhandel Industrie Lebensmittel
Leuchtenform	gerade
Mit Sensor	Nein
Mit Notlichtelement	Nein
Mit Schalter	Nein
Mit Steckdose	Nein
BEG-förderfähig	Ja
Garantie	5 Jahre
Wartungskategorie	D
HACCP zertifiziert	Ja

Montage

Montageart	Stromschiene
Montageort	Tragschiene
Geeignet für Lichtbandkonfiguration	Ja
Anschlussart	Stromschiennenadapter
Art der Verdrahtung	geeignet für Durchgangsverdrahtung
Anzahl Pole	5

Gehäuse

Farbe	verkehrsweiß, ähnlich RAL 9016
Schutzart	IP40
Stoßfestigkeitsgrad	IK03
Glühdrahtprüfung	650 °C
Zulässige Umgebungstemperatur	-20 - 39 °C
Einbau in isolierte Decke möglich	Nein
Werkstoff des Gehäuses	Aluminium
Oberflächenbehandlung des Gehäuses	pulverbeschichtet
Werkstoff der Abdeckung	PMMA opal

Elektrische Ausführung

Art der Steuerung	xFlex
Nennspannung	220 - 240 V
Frequenz	50 - 60 Hz
Spannungsart	AC
Bemessungsleistung	58,0 W
Schutzklasse	I
Anzahl der Betriebsgeräte	1

Betriebsgerät

Max. Anzahl der Betriebsgeräte an Leitungsschutzschalter B10	15
Max. Anzahl der Betriebsgeräte an Leitungsschutzschalter B16	24
Max. Anzahl der Betriebsgeräte an Leitungsschutzschalter C16	40
Ripple HF	4 %
SELV	Ja

Lichttechnik

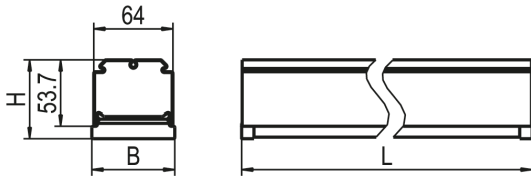
Lichtlenker	Abdeckung opal
Lichtaustritt	direkt
Lichtverteilung	symmetrisch
Ausstrahlungscharakteristik	freistrahlend/diffus
Ausstrahlungswinkel	92 °
Ausstrahlungswinkel einstellbar	nein
UGR-Klasse	> 25
Bemessungslichtstrom	9270 lm
Lichtstrom einstellbar	in Stufen
Leuchteffizienz	159,8 lm/W
Lichtstromanteil oberer Halbraum	9,00 %
Lichtstromanteil unterer Halbraum	91,00 %

Leuchtmittel

Leuchtmittel	LED-M
Inklusive Leuchtmittel	Ja
Farbwiedergabeindex Ra	≥ 80
Farbtemperatur	4000 K
Lichtfarbe	840
Farbtemperatur einstellbar	Nein
Farbortoleranz (SDCM)	< 3 SDCM
Photobiologische Sicherheit	RG1
Bemessungslebensdauer L80B50 (tq = 25 °C)	85.000 h
Bemessungslebensdauer L80B10 (tq = 25 °C)	70.000 h
Maximale Umgebungstemperatur L80B50 = 50.000 h	39 °C

2550117 VL2S-GP150-5FLWS840W0950

Maßzeichnung



Abmessungen

Maß L	1500 mm
Maß B	67 mm
Maß H	86 mm
Nettogewicht	2,200 kg

Produktinweis

Hinweis "Lebensmittelrecht":

Diese Leuchten entsprechen den Vorgaben des Lebensmittelrechtes im Sinne der Verordnung (EG) Nr. 852/2004 (HACCP) Anlage II Kapitel I Ziffer 2 a, b Kapitel II Ziffer 1c im Bereich von Leuchten. Sie sind geeignet für den Einsatz in der Lebensmittelindustrie. Die Leuchte ist im Bereich für verpackte Lebensmittel erfolgreich geprüft worden.

xFlex

Pos	I	Φ	P
0	734 mA	4510 lm	28 W
1	827 mA	5080 lm	31 W
2	910 mA	5580 lm	34 W
3	1002 mA	6130 lm	38 W
4	1103 mA	6720 lm	41 W
5	1184 mA	7200 lm	44 W
6	1275 mA	7730 lm	48 W
7	1369 mA	8270 lm	52 W
8	1436 mA	8660 lm	54 W
9	1543 mA	9270 lm	58 W

Die Lichtströme sind über die verschiedenen Stufen des xFlex einstellbar.
Hinweis: Die Werte im Bereich „Technische Daten“ beziehen sich auf die Werkseinstellung. Die Werkseinstellung ist durch **Fettdruck** hervorgehoben. Die Ta-Werte der xFlex-Tabelle gelten nicht für Notlichtvarianten.

2550117 VL2S-GP150-5FLWS840W0950

Ausschreibungstext

Geräteträger VL2.-GP der LINIA EVO-Produktfamilie. Lichtlenkung durch Abdeckung opal aus PMMA opal, Ausstrahlungscharakteristik symmetrisch, Lichtaustritt direkt. Leuchtmittel LED-M eingebaut, Austausch durch Fachkraft möglich. Die Leuchte generiert einen Bemessungslichtstrom von 9270 lm in Lichtfarbe 840, Lichtstrom einstellbar: in Stufen. Die hohe LED-Lebensdauer von bis zu 85.000 h ermöglicht einen langen Einsatz bei gleichbleibender Beleuchtungsgüte. Hohe Lichtqualität durch eine Farbortoleranz von < 3 SDCM. Aluminium, verkehrsweiß, ähnlich RAL 9016, Schutzart IP40, Zulässige Umgebungstemperatur -20 - 39 °C. Montage: Einfaches Einclippen zur elektrischen Kontaktierung und mechanischen Befestigung im systemgebundenem LINIA EVO Tragschienensystem. Mit elektronischem Betriebsgerät xFlex. Austausch durch Fachkraft möglich. Nennspannung 220 - 240 V AC 50 - 60 Hz.

Artikelnummer: 2550117
 Artikelbezeichnung: VL2S-GP150-5FLWS840W0950
 Produktkategorie: Geräteträger
 Einsatzbereich: Einzelhandel|Industrie|Lebensmittel
 Leuchtenform: gerade
 Mit Sensor: Nein
 Mit Notlichtelement: Nein
 Verstellbarkeit: starr
 HACCP zertifiziert:
 Maß L: 1500 mm
 Maß B: 67 mm
 Maß H: 86 mm
 Montageart: Stromschiene
 Montageort: Tragschiene
 Anschlussart: Stromschieneadapter
 Art der Verdrahtung: geeignet für Durchgangsverdrahtung
 Anzahl Pole: 5
 Farbe: verkehrsweiß, ähnlich RAL 9016
 Schutzart: IP40
 Stoßfestigkeitsgrad: IK03
 Ballwurfsicher: Nein
 Glühdrahtprüfung: 650 °C
 Zulässige Umgebungstemperatur: -20 - 39 °C
 Einbau in isolierte Decke möglich: Nein
 Werkstoff des Gehäuses: Aluminium
 Oberflächenbehandlung des Gehäuses: pulverbeschichtet
 Werkstoff der Abdeckung: PMMA opal
 Art der Steuerung: xFlex
 Nennspannung: 220 - 240 V
 Frequenz: 50 - 60 Hz
 Spannungsart: AC
 Bemessungsleistung: 58,0 W
 Lichtlenker: Abdeckung opal
 Lichtaustritt: direkt
 Lichtverteilung: symmetrisch
 UGR-Klasse: > 25
 Bemessungslichtstrom: 9270 lm
 Lichtstrom einstellbar: in Stufen
 Leuchteneffizienz: 159,8 lm/W
 Leuchtmittel: LED-M
 Inklusive Leuchtmittel: Ja
 Farbwiedergabeindex Ra: ≥ 80
 Farbtemperatur: 4000 K
 Lichtfarbe: 840
 Farbtemperatur einstellbar: Nein
 Farbortoleranz (SDCM): < 3 SDCM
 Photobiologische Sicherheit: RG1
 Bemessungslebensdauer L80B50 (tq = 25 °C): 85.000 h
 Bemessungslebensdauer L80B10 (tq = 25 °C): 70.000 h
 Energieeffizienzklasse Leuchtmittel: