

BNS 40S-12ZG 5,0M

- LED-Ausführung
- Edelstahlgehäuse
- lebensmittelechte Anschlussleitung
- verdeckter Einbau möglich
- 88 mm x 27 mm x 14,5 mm
- hohe Lebensdauer
- kein mechanischer Verschleiß
- unempfindlich gegen Verschmutzung
- unempfindlich gegen seitlichen Versatz
- für Nahrungsmittelbereich geeignet

Daten

Bestelldaten

Produkt-Typbezeichnung	BNS 40S-12ZG 5,0M
Artikelnummer (Bestellnummer)	103000648
EAN (European Article Number)	4030661420981
eCl@ss Nummer, Version 9.0	27-27-24-02
eCl@ss Nummer, Version 11.0	27-27-24-02
ETIM Nummer, Version 7.0	EC002544
ETIM Nummer, Version 6.0	EC002544

Zulassungen - Vorschriften

Zertifikate	TÜV BG cULus ECOLAB EAC
-------------	-------------------------------------

Allgemeine Daten

Vorschriften	IEC 60947-5-3 BG-GS-ET-14
Codierungstufe gemäß ISO 14119	gering
Wirkprinzip	magnetisch
Einbaubedingungen (mechanisch)	nicht bündig
Werkstoff des Gehäuses	Edelstahl (V4A)
Bruttogewicht	400 g

Allgemeine Daten - Eigenschaften

Verdeckte, rückseitige Gewindebohrungen	Nein
Integrierte Anzeige, Status	Ja
Voraussetzung Auswerteeinheit	Ja
Anzahl der Öffner	2
Anzahl der Schließer	1
Anzahl der Leitungsadern	6

Sicherheitsbetrachtung

Normen, Vorschriften	EN ISO 13849-1
Gebrauchsdauer	20 Jahre

Mechanische Daten

Betätigungselement	Magnet
Bewegungsrichtung	Frontal zur aktiven Fläche

Mechanische Daten - Schaltabstände gemäß EN IEC 60947-5-3

Gesicherter Schaltabstand "EIN" S_{ao}	8 mm
Gesicherter Schaltabstand "AUS" S_{ar}	18 mm

Mechanische Daten - Anschlusstechnik

Anschlussart	Kabel
Länge der Leitung	5 m

Aderquerschnitt	0,25 mm ²
Aderquerschnitt	23 AWG
Werkstoff des Leitungsmantels	LiYY

Mechanische Daten - Abmessungen

Länge des Sensors	14,5 mm
Breite des Sensors	88 mm
Höhe des Sensors	27 mm

Umgebungsbedingungen

Schutzart	IP69K
Umgebungstemperatur, minimum	-25 °C
Umgebungstemperatur, maximum	+80 °C
Lager- und Transporttemperatur, minimum	-25 °C
Lager- und Transporttemperatur, maximum	+80 °C
Schwingfestigkeit nach EN 60068-2-6	10 ... 55 Hz, Amplitude 1 mm
Schockfestigkeit	30 g / 11 ms

Elektrische Daten

Schaltstrom, maximum	0,01 A
Schaltleistung, maximum	0,2 W
Schaltfrequenz, maximum	5 Hz

Elektrische Daten - Digitale Ausgänge

Ausführung der Schaltelemente	Sonstige, Reedkontakt
-------------------------------	-----------------------

Lieferumfang

Lieferumfang	Die Betätiger sind nicht im Lieferumfang enthalten.
--------------	---

Zubehör

Empfehlung (Betätiger)	BPS 40S-2 BPS 40S-1-C BPS 40S-2-C
Empfehlung Sicherheitsschaltgerät	SRB-E-301ST SRB-E-201LC

Hinweis

Hinweis (Allgemein)	Darstellung der Kontaktsymbole bei geschlossener Schutzeinrichtung. Die Kontaktbelegungen bei den Ausführungen mit oder ohne LED sind identisch.
---------------------	---

Schaltungsbeispiel

Hinweis (Schaltungsbeispiel)	Der Kontakt S21-S22 muss in den Sicherheitskreis eingebunden werden.
------------------------------	--

Typenschlüssel

Produkt-Typbezeichnung:
BNS 40S-12Z(1)-(2)

(1)

ohne

ohne LED-Zustandsanzeige

G

mit LED-Zustandsanzeige

(2)

ohne

mit gesenkten Befestigungsbohrungen Ø 4,2 mm

C

verdeckte, rückseitige Gewindebohrungen M4

Abbildungen

Produktbild (Katalogeinzelphoto)

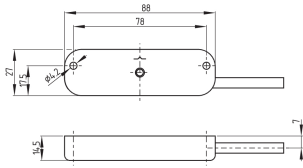


ID: kbns4f04

| 209,9 kB | .jpg | 352.778 x 89.958 mm - 1000 x 255 Pixel - 72 dpi

| 16,3 kB | .png | 74.083 x 19.05 mm - 210 x 54 Pixel - 72 dpi

Maßzeichnung Grundgerät



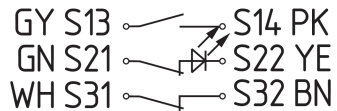
ID: 1bns4g01

| 22,8 kB | .cdr |

| 2,8 kB | .png | 74.083 x 51.506 mm - 210 x 146 Pixel - 72 dpi

| 57,0 kB | .jpg | 352.778 x 245.181 mm - 1000 x 695 Pixel - 72 dpi

Kontaktbild



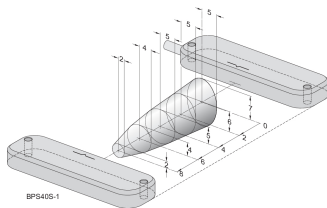
ID: kbns3k32

| 25,4 kB | .cdr |

| 91,7 kB | .jpg | 352.778 x 112.536 mm - 1000 x 319 Pixel - 72

dpi

Kennliniendiagramm



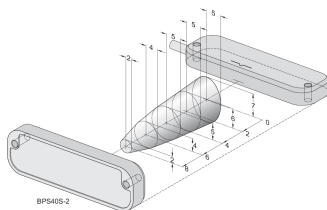
ID: kbns4d03

| 44,3 kB | .cdr |

| 14,3 kB | .png | 74.083 x 46.567 mm - 210 x 132 Pixel - 72 dpi

| 152,2 kB | .jpg | 352.778 x 221.192 mm - 1000 x 627 Pixel - 72 dpi

Kennliniendiagramm



ID: kbns4d04

| 14,3 kB | .png | 74.083 x 46.919 mm - 210 x 133 Pixel - 72 dpi

| 149,0 kB | .jpg | 352.778 x 223.661 mm - 1000 x 634 Pixel -

72 dpi

K.A. Schmersal GmbH & Co. KG, Möddinghofe 30, 42279 Wuppertal

Die genannten Daten und Angaben wurden sorgfältig geprüft. Abbildungen können vom Original abweichen.

Weitere technische Daten finden Sie in der Betriebsanleitung. Technische Änderungen und Irrtümer vorbehalten.

Generiert am: 27.06.2022, 10:47