



MAF 330-11Y-M20

- Metallgehäuse
- hohe Lebensdauer
- 40 mm x 76 mm x 40 mm (Grundgerät)
- geeignet für geringe Betätigungsgeschwindigkeit
- 1 Leitungseinführung M 20 x 1.5
- silikonfrei
- bewährt im Kraftwerkseinsatz
- in alle Richtungen auslenkbar
- Elastizität der Feder nimmt Schaltwege auf, die den maximalen Schaltwinkel von 15° überschreiten

Daten

Bestelldaten

Produkt-Typbezeichnung	MAF 330-11Y-M20
Artikelnummer (Bestellnummer)	131160633
EAN (European Article Number)	8905236107016

Allgemeine Daten

Vorschriften	EN 60947-5-1
Wirkprinzip	mechanisch
Werkstoff des Gehäuses	Leichtmetall-Druckguss, lackiert
Werkstoff der Gehäusebeschichtung	lackiert
Werkstoff der Kontakte, elektrisch	Silber
Werkstoff des Stabes	Metall
Bruttogewicht	251,4 g

Allgemeine Daten - Eigenschaften

Anzahl der Öffner	1
-------------------	---

Anzahl der Schließer 1

Sicherheitsbetrachtung - Sicherheitsausgänge

B_{10D} Öffner (NC) 20.000.000 Schaltspiele

Mechanische Daten

Betätigungselement Federstabhebel
Mechanische Lebensdauer, minimum 30.000.000 Schaltspiele
Kontaktöffnungsweite 2 x 0,5 mm
Betätigungsgeschwindigkeit, minimum 1 mm/min
Schaltpunktwiederholgenauigkeit 0,02

Mechanische Daten - Anschlusstechnik

Anschlussart Schraubanschluss M20 x 1.5
Anschlussquerschnitt, minimum 1,5 mm²
Anschlussquerschnitt, maximum 2,5 mm²
Hinweis (Anschlussquerschnitt) Alle Angaben einschließlich Aderendhülsen.

Mechanische Daten - Abmessungen

Länge des Sensors 40 mm
Breite des Sensors 40 mm
Höhe des Sensors 184,5 mm
Durchmesser des Stabes 8 mm

Umgebungsbedingungen

Schutzart IP65
Umgebungstemperatur, minimum -30 °C
Umgebungstemperatur, maximum +90 °C
Schockfestigkeit 50 g / 6 ms

Umgebungsbedingungen - Isolationskennwerte

Bemessungsisolationsspannung U_i	250 V
Bemessungsstoßspannungsfestigkeit U_{imp}	4 kV

Elektrische Daten

Thermischer Dauerstrom	6 A
Spannung, Gebrauchskategorie AC-15	230 VAC
Strom, Gebrauchskategorie AC-15	2,5 A
Schaltelement	Schließer (NO), Öffner (NC)
Hinweis (Schaltelement)	galvanisch getrennte Kontaktbrücken
Schaltprinzip	Sprungschaltglied
Prelldauer, maximum	43.221 ms
Umschaltzeit, maximum	10 ms

Typenschlüssel

Produkt-Typbezeichnung:
MS330-11Y-M20(1)

(1)

ohne

Standard

1366

bis +160°C temperaturfest

Abbildungen

Produktbild (Katalogeinzelphoto)

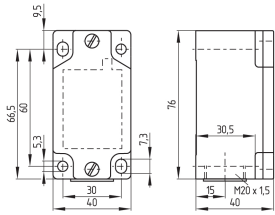


ID: km330f06

| 475,3 kB | .jpg | 131.586 x 496.358 mm - 373 x 1407 Pixel - 72 dpi

| 183,3 kB | .png | 74.083 x 279.4 mm - 210 x 792 Pixel - 72 dpi

Maßzeichnung Grundgerät



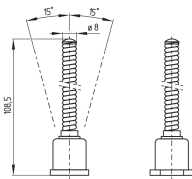
ID: 1m330g01

| 24,6 kB | .cdr |

| 4,0 kB | .png | 74.083 x 51.858 mm - 210 x 147 Pixel - 72 dpi

| 107,3 kB | .jpg | 352.778 x 247.297 mm - 1000 x 701 Pixel - 72 dpi

Maßzeichnung Betätiger

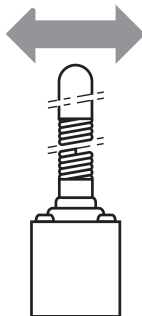


ID: 1m330b06

| 7,6 kB | .png | 74.083 x 52.211 mm - 210 x 148 Pixel - 72 dpi

| 74,8 kB | .jpg | 352.778 x 248.003 mm - 1000 x 703 Pixel - 72 dpi

Funktionsweise



ID: e95tz01

| 16,6 kB | .cdr |

| 140,3 kB | .jpg | 352.778 x 749.3 mm - 1000 x 2124 Pixel - 72 dpi

| 2,8 kB | .png | 74.083 x 157.339 mm - 210 x 446 Pixel - 72 dpi

K.A. Schmersal GmbH & Co. KG, Möddinghofe 30, 42279 Wuppertal

Die genannten Daten und Angaben wurden sorgfältig geprüft. Abbildungen können vom Original abweichen.

Weitere technische Daten finden Sie in der Betriebsanleitung. Technische Änderungen und Irrtümer vorbehalten.

Generiert am: 27.06.2022, 11:43