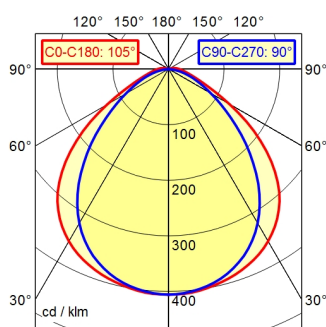
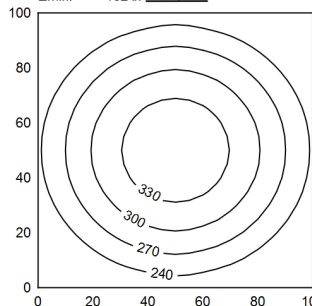


A40 98.9% ↑ 1.1% Φ: 950 lm

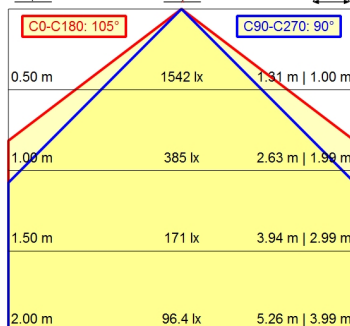


100 x 100 cm Φ: 950 lm

Em: 269 lx
Emax: 351 lx
Emin: 182 lx



H Φ: 950 lm E | 0°



¹⁾ Bei Leuchten mit separatem Betriebsgerät bezieht sich die Lichtausbeute auf den Leuchtenkopf ohne Betriebsgerät.

Bestückung

Betriebsgerät

Anschlussspannung

Leistungsaufnahme

Lichtstrom

Leuchtenlichtausbeute ¹⁾

Lichtart/-farbe

Farbtemperatur

Farbwiedergabe

Lichtverteilung

Direktanteil

Ausstrahlungswinkel

Farbtoleranz

Entblendung

Max. Leuchtdichte (L65)

UGR-Klasse (4H 8H)

Schutzart

Schutzklasse

Lichtleistung

Schalter

Gehäuse

Abdeckung

Gewicht

Netzanschluss

Befestigung

Gesamtlänge

Seitenteil

Lichtaustritt

Besonderheiten

LED

ohne

22-26 V, DC

ca. 12.5 W

ca. 950 lm

ca. 73 lm/W

neutralweiß

ca. 5.000 K

Ra > 80

direkt

ca. 99 %

100°

< 4 SDCM

Diffusorfolie

<= 12000 cd/m²

<= 25

IP 67

III

schaltbar; ,

extern

Acryl (PMMA), glasklar (farblos)

Acryl (PMMA)

ca. 1,000; KG

Verbindungsstecker; Verbindungsklemme; ST16/2 BS

Rohrschelle (Zubehör)

A=370 mm

A mit Kabelverschraubung

D= 316 mm

Light Forming Technologie