



AZ/AZM201-B30-LTAG1P1

- für links angeschlagene Türen
- mit Türgriff und Fluchtriangelungsgriff
- Betätiger für drehbare Schutzeinrichtung
- Einfache und intuitive Betätigung
- Keine Verletzungsgefahr an hervorstehendem Betätiger
- Erspart zusätzliche Türgriffe
- ragt nicht in den Türdurchgang hinein

Daten

Bestelldaten

Produkt-Typbezeichnung	AZ/AZM201-B30-LTAG1P1
Artikelnummer (Bestellnummer)	103013498
EAN (European Article Number)	4030661493466
eCl@ss Nummer, Version 9.0	27-27-26-06
eCl@ss Nummer, Version 11.0	27-27-26-06
eCl@ss Nummer, Version 12.0	27-27-26-06
ETIM Nummer, Version 7.0	EC001487
ETIM Nummer, Version 6.0	EC001487

Zulassungen - Vorschriften

Hinweis	Zertifizierung in Verbindung mit den Geräten AZ/AZM201
---------	--

Allgemeine Daten

Werkstoff des Gehäuses	Kunststoff, glasfaserverstärkter Thermoplast
Werkstoff des Betätigers	Zink-Druckguss
Werkstoff des Bedienteils	Aluminium, kunststoffbeschichtet

Werkstoff der Fluchtentriegelung	Metall, kunststoffummantelt
Bruttogewicht	1.108 g

Allgemeine Daten - Eigenschaften

Fluchtentriegelung	Ja
--------------------	----

Mechanische Daten

Griff	Türgriff
Mechanische Lebensdauer, minimum	1.000.000 Schaltspiele
Türanschlag	Links
Zuhaltekraft gemäß EN ISO 14119 F_{zh}	2.000 N
Zuhaltekraft, maximum F_{max}	2.600 N
Betätiger-Anbau	Außen

Mechanische Daten - Abmessungen

Länge des Betätigers	60 mm
Breite des Betätigers	115 mm
Höhe des Betätigers	115 mm
Länge der Fluchtentriegelung	35 mm
Breite der Fluchtentriegelung	115 mm
Höhe der Fluchtentriegelung	115 mm

Lieferumfang

Lieferumfang	Sicherheitsschalter/ -zuhaltung und Betätigereinheit sind separat zu bestellen.
--------------	---

Abbildungen

Produktbild (Katalogeinzelphoto)



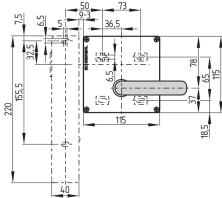
ID: kb-30f05

| 310,5 kB | .jpg | 352.778 x 184.503 mm - 1000 x 523 Pixel - 72 dpi

| 21,1 kB | .png | 74.083 x 38.806 mm - 210 x 110 Pixel - 72 dpi

| 24,0 kB | .jpg | 263.525 x 137.936 mm - 747 x 391 Pixel - 72 dpi

Maßzeichnung Grundgerät



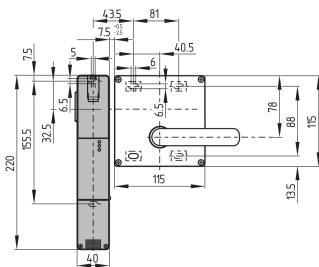
ID: 1azm2g03

| 21,7 kB | .swf |

| 4,0 kB | .png | 74.083 x 51.506 mm - 210 x 146 Pixel - 72 dpi

| 102,7 kB | .jpg | 352.778 x 245.181 mm - 1000 x 695 Pixel - 72 dpi

Maßzeichnung Grundgerät

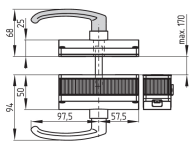


ID: 1azm2m37

| 134,9 kB | .jpg | 352.778 x 289.278 mm - 1000 x 820 Pixel - 72 dpi

| 3,9 kB | .png | 74.083 x 60.678 mm - 210 x 172 Pixel - 72 dpi

Maßzeichnung Betätiger



ID: 1azm2b12

| 6,8 kB | .png | 74.083 x 51.506 mm - 210 x 146 Pixel - 72 dpi

| 80,8 kB | .jpg | 352.778 x 245.181 mm - 1000 x 695 Pixel - 72 dpi

K.A. Schmersal GmbH & Co. KG, Möddinghofe 30, 42279 Wuppertal

Die genannten Daten und Angaben wurden sorgfältig geprüft. Abbildungen können vom Original abweichen.

Weitere technische Daten finden Sie in der Betriebsanleitung. Technische Änderungen und Irrtümer vorbehalten.

Generiert am: 27.06.2022, 11:28