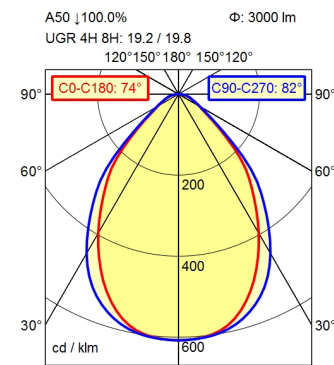
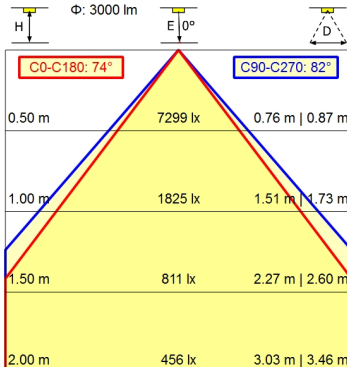
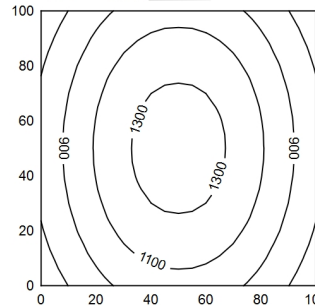


GST 18i3F REV

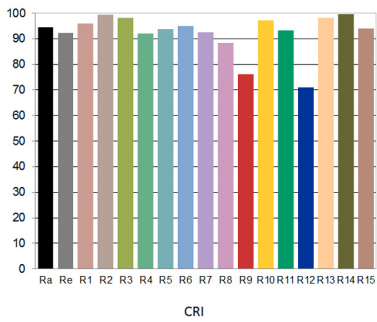
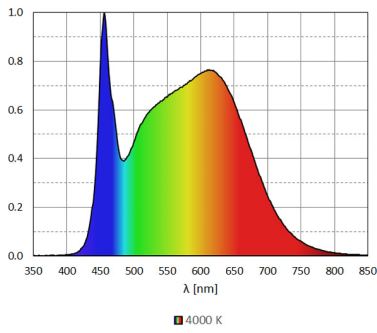


100 x 100 cm       $\Phi$ : 3000 lm  
 Em: 1054 lx  
 Emax: 1383 lx  
 Emin: 673 lx



- Bestückung**
- Betriebsgerät**
- Anschlussspannung**
- Leistungsaufnahme**
- Lichtstrom**
- Leuchtenlichtausbeute <sup>1)</sup>**
- Lichtart/-farbe**
- Farbtemperatur**
- Farbwiedergabe**
- Lichtverteilung**
- Direktanteil**
- Ausstrahlungswinkel**
- Farbtoleranz**
- Entblendung**
- Max. Leuchtdichte (L65)**
- UGR-Klasse (4H 8H)**
- Schutzart**
- Schutzklasse**
- Lichtleistung**
- Schalter**
- Gehäuse**
- Abdeckung**
- Gewicht**
- Netzanschluss**
- Bauform**
- Befestigung**
- Zierkontrast**
- Besonderheiten**

- LED
- Elektronisches Vorschaltgerät
- 220-240 V, 50/60 Hz
- ca. 33 W
- ca. 3.000 lm
- ca. 91 lm/W
- neutralweiß
- ca. 4.000 K
- Ra > 90; R9 > 50
- direkt; symmetrisch
- ca. 100 %
- 75°
- < 3 SDCM
- Kegelprismenblende
- <= 3800 cd/m<sup>2</sup>
- <= 22
- IP 20
- I
- stufenlos dimmbar; DALI; Touch DIM
- Wipptaster
- Aluminium/Kunststoff; eloxiert; aluminiumfarben (farblos eloxiert)
- strukturiert; Kunststoff
- ca. 3,500; KG
- Verbindungsstecker; Verbindungsdose; GST 18i3F REV
- Anbauversion
- Anschraubflasche
- schwarz
- durchverdrahtet



<sup>1)</sup> Bei Leuchten mit separatem Betriebsgerät bezieht sich die Lichtausbeute auf den Leuchtenkopf ohne Betriebsgerät.