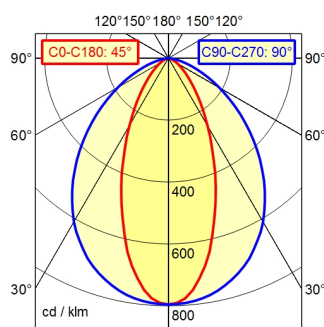


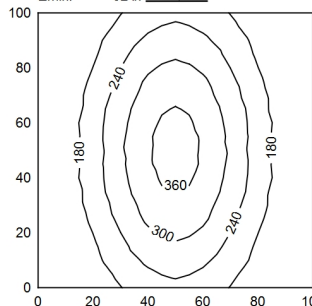
RSFM 4/0,05 P25-1

A60 | 100.0% Φ: 490 lm

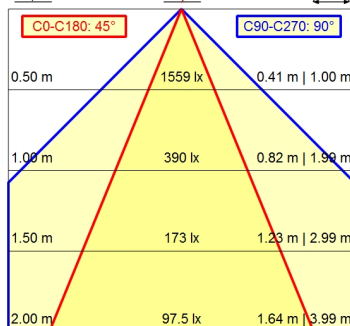


100 x 100 cm Φ: 490 lm

Em: 216 lx
Emax: 371 lx
Emin: 92 lx



Φ: 490 lm E | 0°



¹⁾ Bei Leuchten mit separatem Betriebsgerät bezieht sich die Lichtausbeute auf den Leuchtenkopf ohne Betriebsgerät.

Bestückung	LED
Betriebsgerät	ohne
Anschlussspannung	20-28V, DC
Leistungsaufnahme	ca. 5 W
Lichtstrom	ca. 490 lm
Leuchtenlichtausbeute ¹⁾	ca. 98 lm/W
Lichtart/-farbe	neutralweiß
Farbtemperatur	ca. 5.000 K
Farbwiedergabe	Ra > 80
Lichtverteilung	engstrahlend; direkt; symmetrisch
Ausstrahlungswinkel	40°/90°
Farbtoleranz	< 4 SDCM
Entblending	ohne
Max. Leuchtdichte (L65)	<= 56000 cd/m ²
UGR-Klasse (4H 8H)	<= 22/31
Schutzart	IP 67
Schutzklasse	III
Lichtleistung	schaltbar; ,
Schalter	extern
Gehäuse	Aluminium; eloxiert; aluminiumfarben (farblos eloxiert)
Abdeckung	Borosilicat; klar (farblos)
Gewicht	ca. 0,200; KG
Netzanschluss	Verbindungsstecker; RSFM 4/0,05 P25-1
Bauform	Anbauversion
Befestigung	L-Winkel (Zubehör); Schelle (Zubehör)
Gesamtlänge	A=190 mm
Besonderheiten	Abstrahlwinkel 40°