

MC080170

MAGNETISCHE SENSOREN • NÄHERUNGS-SENSOREN

Sensor Magnetisch, Ganzstahl, M8x1 59lang, Sn: 40mm, 8-30V DC, 1x PNP NO, M8-Stecker 3polig, IP67, VA, LED, 2,8mT



MECHANISCHE EIGENSCHAFTEN

Bauform	Zylinder, Gewinde
Durchmesser des Sensors	8 mm
Erhöhte Umgebungstemperaturen > 80°C	-
Gewindelänge	45 mm
Gewindemaß metrisch	8
Gewindesteigung	1 mm
Länge des Sensors	59 mm
Metallgehäuse	+
Schutzart (IP)	IP67
Starke Erschütterungen / Bewegung	-
Umgebungstemperatur	-25 °C ... 70 °C
Werkstoff des Gehäuses	Edelstahl 1.4305

ELEKTRISCHE EIGENSCHAFTEN

Anzahl der Schaltausgänge	1
Ausführung der Schaltfunktion	Schließer
Ausführung des elektrischen Anschlusses	Steckverbinder M8
Ausführung des Schaltausgangs	PNP
Bemessungsschaltstrom	200 mA
Betriebsspannung	8 V ... 30 V
Einstellung über Teach-In	-
Geeignet für Sicherheitsfunktionen	-
geringe Empfindlichkeit	-
Geringe Schalthysterese	-
Hysterese	6 mm
Kurzschlussfest	+
Leerlaufstrom	20 mA
Magnetische Empfindlichkeit	2.8 mT
Mit LED-Anzeige	+
Mit Überwachungsfunktion nachgeschalteter Geräte	-
Polzahl	3
Quer-/Kurzschlusserkennung möglich	-
Reed Kontakt	-

ELEKTRISCHE EIGENSCHAFTEN

Schaltabstand	40 mm
Schaltfrequenz	1000 Hz
Spannungsabfall	2 V
Spannungsart	DC
Verpolungssicher	+
Zwei Schaltpunkte	-

SONSTIGE EIGENSCHAFTEN

Kurzer Überfahrweg	-
Metallische Sensorfläche	+
Öle und Kühlschmiermittel	+
Raue Umgebungsbedingungen	+
Zylinder-Sensoren	-

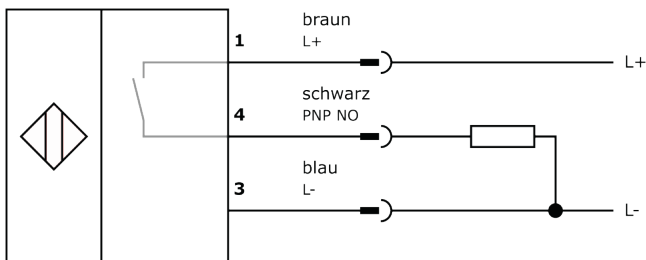
Weiteres

Verpackungsmaße	100mm x 17.0mm x 120mm
Versandgewicht	0.02kg
Warennummer	85365019

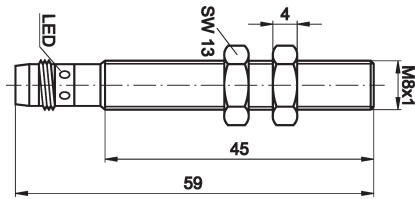
Klassifizierung

ipf Produktgruppe	230
eClass 8.0	27270105
eClass 9.0	27270105
eClass 9.1	27270105
ETIM-5.0	EC002544
ETIM-6.0	EC002544
ETIM-7.0	EC002544

Anschluss



Massbild



Einbau



Einbau / Installation darf nur durch eine Elektrofachkraft erfolgen!

Entsorgung



Sicherheitshinweise

Bitte vergewissern Sie sich vor Inbetriebnahme, dass alle ggf. in der Produktdokumentation aufgeführten Sicherheitshinweise beachtet wurden.

Bei direkter Auswirkung auf die Personensicherheit ist die Anwendung dieser Produkte untersagt.

LED-Lichtsysteme können sehr intensive Strahlung erzeugen, die bei unsachgemäßer Verwendung ggf. die Augen schädigen kann. Für Schäden, die durch unsachgemäßen Gebrauch oder Anschluss entstehen, kann der Hersteller nicht verantwortlich gemacht werden.