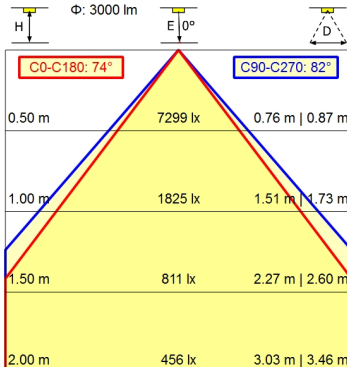
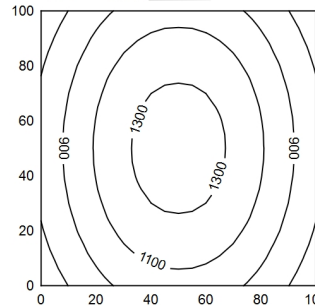
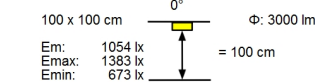
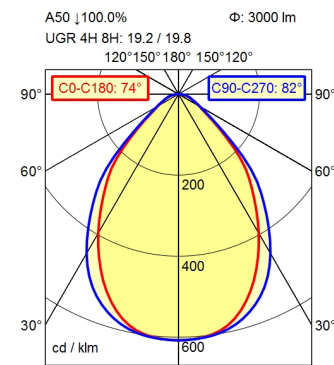
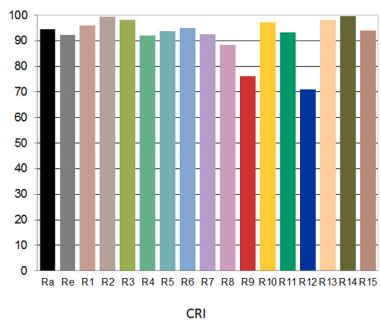
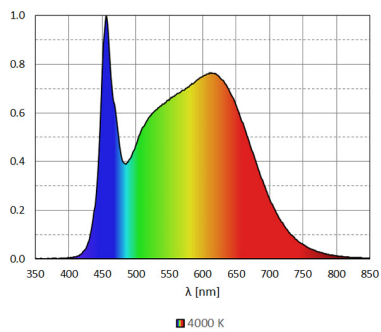


GST 18i3S



Bestückung	LED
Betriebsgerät	Elektronisches Vorschaltgerät
Anschlussspannung	220-240 V, 50/60 Hz
Leistungsaufnahme	ca. 33 W
Lichtstrom	ca. 3.000 lm
Leuchtenlichtausbeute ¹⁾	ca. 91 lm/W
Lichtart/-farbe	neutralweiß
Farbtemperatur	ca. 4.000 K
Farbwiedergabe	R _a > 90; R ₉ > 50
Lichtverteilung	direkt; symmetrisch
Direktanteil	ca. 100 %
Ausstrahlungswinkel	75°
Farbtoleranz	< 3 SDCM
Entblendung	Kegelprismenblende
Max. Leuchtdichte (L65)	<= 3800 cd/m ²
UGR-Klasse (4H 8H)	<= 22
Schutzart	IP 20
Schutzklasse	I
Lichtleistung	stufenlos dimmbar; DALI; Touch DIM
Schalter	Wipptaster
Gehäuse	Aluminium/Kunststoff; eloxiert; aluminiumfarben (farblos eloxiert)
Abdeckung	strukturiert; Kunststoff
Gewicht	ca. 5,800; KG
Netzanschlussleitung	ca. 0,30 m; Verbindungsstecker; Verbindungsdose; GST 18i3S
Bauform	Anbauversion
Befestigung	Anschraubflasche
Zierkontrast	schwarz
Besonderheiten	durchverdrahtet



¹⁾ Bei Leuchten mit separatem Betriebsgerät bezieht sich die Lichtausbeute auf den Leuchtenkopf ohne Betriebsgerät.