



250808060

Ex Aluminium Ex leer

80 x 75 x 57 mm

Ex Aluminium Ex leer 80 x 75 x 57 mm

[Technische Zeichnung](#)
[3D Daten](#)

Technische Daten

Höhe	80 mm
Breite	75 mm
Tiefe	57 mm
Material	Aluminium
Materialgüte	DIN EN 1706 EN AC-AISI 12 (Fe)
Farbe	silbergrau (RAL 7001)
Schutzart	IP66
Schutzart Norm	EN 60529
min. Temperatur	-55 °C
max. Temperatur	90 °C
Dichtung Material	VMQ-(Silikon)
Weitere Ausführungen auf Anfrage	EMV, SBG, SWB, SBGL
Zulassungen	LR (Lloyd's Register), UkrSEPRO (Ukraine), ABS (American Bureau of Shipping), ATEX (Europa), CCOE (Indien), EAC (EAWU Staaten), IECEx (International), INMETRO (Brasilien), UL (508A), UL (Ex), CCC (China), DNV (Maritim), UKCA (England)

Kaufmännische Daten

Ursprungsland	IN
Verpackungseinheit	1 Stück
Zolltarifnummer	85369095
Gewicht	0.306 kg
GTIN	4250157915795

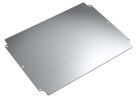
ETIM Klassifikation

ETIM 8	EC002503
--------	----------

ROSE SYSTEMTECHNIK GMBH
Erbeweg 13-15
32457 Porta Westfalica, Germany

Tel.: +49 571 50 41-0
Fax: +49 571 50 41-6
Mail: rose@rose-pw.de

Zubehör



100110010
Montageplatte für 01.080806



100610030
Tragschiene TS 15 für 01.080806