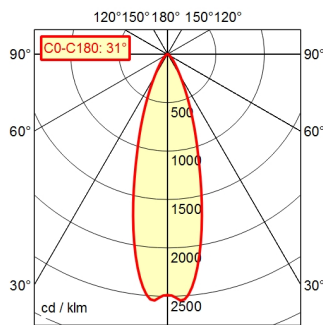
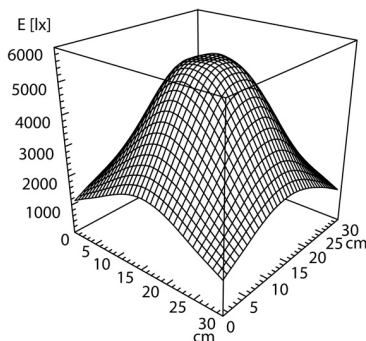
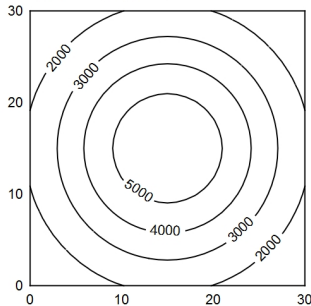


A70 | 100.0% Φ : 550 lm



30 x 30 cm Φ : 550 lm
Em: 3261 lx
Emax: 5572 lx
Emin: 1223 lx
= 50 cm



- Bestückung**
- Betriebsgerät**
- Anschlussspannung**
- Leistungsaufnahme**
- Lichtstrom**
- Leuchtenlichtausbeute ¹⁾**
- Lichtart/-farbe**
- Farbtemperatur**
- Farbwiedergabe**
- Lichtverteilung**
- Ausstrahlungswinkel**
- Farbtoleranz**
- Entblendung**
- Max. Leuchtdichte (L65)**
- UGR-Klasse (4H 8H)**
- Schutzart**
- Schutzklasse**
- Lichtleistung**
- Schalter**
- Gehäuse**
- Abdeckung**
- Gestänge**
- Gewicht**
- Netzanschlussleitung**
- Befestigung**
- Besonderheiten**

- LED
- Elektronisches Vorschaltgerät im Gehäuse
- 100-240 V, 50/60 Hz
- ca. 9 W
- ca. 550 lm
- ca. 61 lm/W
- neutralweiß
- ca. 5.000 K
- Ra > 80
- breitstrahlend; direkt
- 30°
- < 4 SDCM
- Optik
- <= 6000 cd/m²
- <= 19
- IP 20 [IP65]
- I
- schaltbar; stufenlos dimmbar; ,
Drucktaster
- Aluminium; eloxiert; schwarz
- Borosilicat
- Metallschlauch; schwarz
- ca. 2,900; KG
- ca. 3,20 m; Netzstecker; CEE 7/VII
- Tischklemme (Zubehör); Wandwinkel (Zubehör);
Anschraubflansch, Sockel
Flood mit 40°-Abstrahlwinkel

