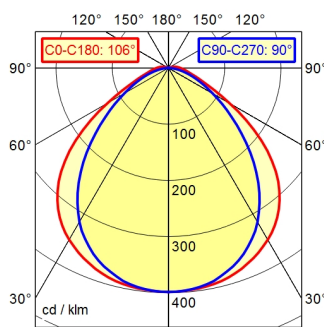
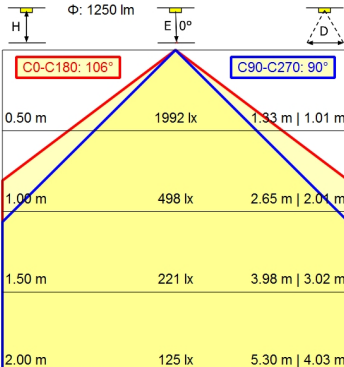
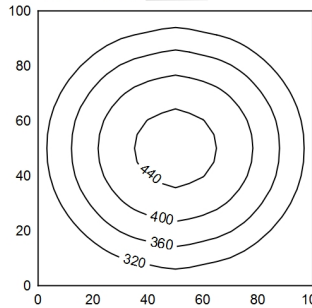


Serie 272

A40 | 98.6% ↑ 1.4% Φ: 1250 lm



100 x 100 cm Φ: 1250 lm
Em: 349 lx
Emax: 453 lx
Emin: 237 lx



¹⁾ Bei Leuchten mit separatem Betriebsgerät bezieht sich die Lichtausbeute auf den Leuchtenkopf ohne Betriebsgerät.

Bestückung

Betriebsgerät

Anschlussspannung

Leistungsaufnahme

Lichtstrom

Leuchtenlichtausbeute ¹⁾

Lichtart/-farbe

Farbtemperatur

Farbwiedergabe

Lichtverteilung

Direktanteil

Ausstrahlungswinkel

Farbtoleranz

Entblendung

Max. Leuchtdichte (L65)

UGR-Klasse (4H 8H)

Schutzart

Schutzklasse

Lichtleistung

Schalter

Gehäuse

Abdeckung

Gewicht

Netzanschluss

Befestigung

Gesamtlänge

Seitenteil

Lichtaustritt

Besonderheiten

LED

ohne

230 V, 50/60 Hz

ca. 16 W

ca. 1.250 lm

ca. 78 lm/W

neutralweiß

ca. 5.000 K

Ra > 80

direkt

ca. 99 %

100°

< 4 SDCM

Diffusorfolie

<= 16000 cd/m²

<= 25

IP 67

I

schaltbar; ,

extern

Acryl (PMMA), glasklar (farblos)

Acryl (PMMA)

ca. 1,100; KG

Verbindungsklemme; Serie 272

Rohrschelle (Zubehör)

A=370 mm

A mit Kabelverschraubung

D=316 mm

Light Forming Technologie; durchverdrahtet