



BNS 36-02/01Z-ST-L

- Steckverbinder 8 mm, 6-polig, Rastverriegelung
- Kunststoffgehäuse
- hohe Lebensdauer
- kein mechanischer Verschleiß
- 88 mm x 25 mm x 13 mm
- verdeckter Einbau möglich
- unempfindlich gegen seitlichen Versatz
- unempfindlich gegen Verschmutzung

Daten

Bestelldaten

Produkt-Typbezeichnung	BNS 36-02/01Z-ST-L
Artikelnummer (Bestellnummer)	101193249
EAN (European Article Number)	4030661359632
eCl@ss Nummer, Version 9.0	27-27-24-02
eCl@ss Nummer, Version 11.0	27-27-24-02
ETIM Nummer, Version 7.0	EC002544
ETIM Nummer, Version 6.0	EC002544

Zulassungen - Vorschriften

Zertifikate	TÜV BG cULus EAC
-------------	---------------------------

Allgemeine Daten

Vorschriften	IEC 60947-5-3 BG-GS-ET-14
--------------	------------------------------

Codierungstufe gemäß ISO14119	gering
Wirkprinzip	magnetisch
Einbaubedingungen (mechanisch)	quasibündig
Werkstoff des Gehäuses	Kunststoff, glasfaserverstärkter Thermoplast
Bruttogewicht	28 g

Allgemeine Daten - Eigenschaften

Anzahl der Öffner	3
Anzahl der Sicherheitskontakte	2

Sicherheitsbetrachtung

Normen, Vorschriften	EN ISO 13849-1
Gebrauchsdauer	20 Jahre

Sicherheitsbetrachtung - Sicherheitsausgänge

B_{10D} Öffner (NC)	25.000.000 Schaltspiele
-----------------------	-------------------------

Mechanische Daten

Betätigungselement	Magnet
Türanschlag	Links
Bewegungsrichtung	Frontal zur aktiven Fläche

Mechanische Daten - Schaltabstände gemäß EN IEC 60947-5-3

Hinweis (Schaltabstand S_n)	Axialer Versatz Sicherheits-Sensor und Betätiger tolerieren einen horizontalen und vertikalen Versatz zueinander. Der mögliche Versatz ist abhängig vom Abstand der aktiven Flächen von Sensor und Betätiger. Innerhalb des Toleranzbereiches ist der Sensor aktiv geschaltet.
Gesicherter Schaltabstand "EIN" S_{ao}	7 mm
Gesicherter Schaltabstand "AUS" S_{ar}	17 mm

Mechanische Daten - Anschlussstechnik

Anschlussart Steckverbinder 8 mm, 6-polig, Rastverriegelung

Mechanische Daten - Abmessungen

Länge des Sensors 13 mm
Breite des Sensors 88 mm
Höhe des Sensors 25 mm

Umgebungsbedingungen

Schutzart IP67
Umgebungstemperatur, minimum -25 °C
Umgebungstemperatur, maximum +70 °C
Lager- und Transporttemperatur, minimum -25 °C
Lager- und Transporttemperatur, maximum +70 °C
Schwingfestigkeit nach EN 60068-2-6 10 ... 55 Hz, Amplitude 1 mm
Schockfestigkeit 30 g / 11 ms

Elektrische Daten

Spannungsart DC (Gleichspannung)
Schaltspannung, maximum 30 VDC
Schaltstrom, maximum 0,4 A
Schaltleistung, maximum 10 W
Schaltfrequenz, maximum 5 Hz

Lieferumfang

Lieferumfang Die Betätiger sind nicht im Lieferumfang enthalten.

Zubehör

Empfehlung (Betätiger)	BPS 36-2
Empfehlung Sicherheitsschaltgerät	SRB-E-301ST SRB-E-201LC

Hinweis

Hinweis (Allgemein)	Pinbelegung der Versionen mit integriertem Stecker in Klammern gekennzeichnet.
---------------------	--

Typenschlüssel

Produkt-Typbezeichnung:
BNS 36-(1)(2)Z(3)-(4)-(5)

(1)

11	1 Schließer (NO) / 1 Öffner (NC)
02	2 Öffner (NC)

(2)

<i>ohne</i>	ohne Diagnoseausgang
/01	1 Öffner (NC)
10	1 Schließer (NO)

(3)

<i>ohne</i>	ohne LED-Zustandsanzeige
G	mit LED-Zustandsanzeige

(4)

<i>ohne</i>	Anschlussleitung
ST	mit Stecker

(5)

L	links angeschlagene Tür
R	rechts angeschlagene Tür

Abbildungen

Produktbild (Katalogeinzelphoto)

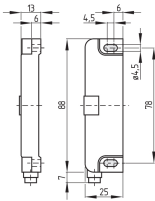


ID: kbns3f33

| 285,3 kB | .jpg | 352.778 x 115.006 mm - 1000 x 326 Pixel - 72 dpi

| 23,3 kB | .png | 74.083 x 23.989 mm - 210 x 68 Pixel - 72 dpi

Maßzeichnung Grundgerät



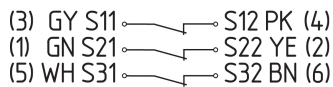
ID: 1bns3g14

| 24,1 kB | .cdr |

| 3,0 kB | .png | 74.083 x 51.506 mm - 210 x 146 Pixel - 72 dpi

| 60,6 kB | .jpg | 352.778 x 245.181 mm - 1000 x 695 Pixel - 72 dpi

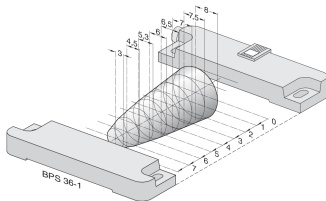
Kontaktbild



ID: kbns2k24

| 79,3 kB | .jpg | 352.778 x 99.483 mm - 1000 x 282 Pixel - 72 dpi

Kennliniendiagramm



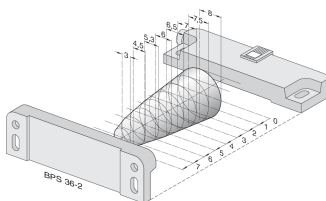
ID: kbns3a29

| 165,7 kB | .jpg | 352.778 x 215.9 mm - 1000 x 612 Pixel - 72 dpi

| 110,2 kB | .png | 50.038 x 30.649 mm - 591 x 362 Pixel - 300 dpi

| 165,7 kB | .jpg | 352.778 x 215.9 mm - 1000 x 612 Pixel - 72 dpi

Kennliniendiagramm

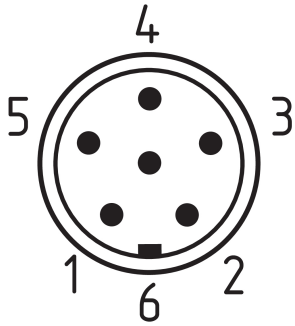


ID: kbns3a30

| 16,9 kB | .png | 74.083 x 45.156 mm - 210 x 128 Pixel - 72 dpi

| 164,2 kB | .jpg | 352.778 x 215.547 mm - 1000 x 611 Pixel - 72 dpi

Polbild



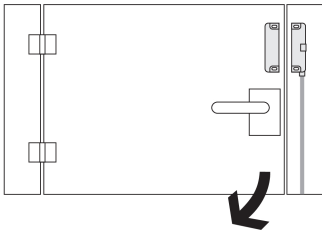
ID: km8--k6b

| 17,4 kB | .cdr |

| 4,8 kB | .png | 73.731 x 82.55 mm - 209 x 234 Pixel - 72 dpi

| 131,8 kB | .jpg | 352.425 x 394.406 mm - 999 x 1118 Pixel - 72 dpi

Funktionsweise



ID: kbn36c02

| 20,3 kB | .cdr |

| 52,8 kB | .jpg | 352.778 x 248.356 mm - 1000 x 704 Pixel - 72 dpi

| 1,8 kB | .png | 74.083 x 52.211 mm - 210 x 148 Pixel - 72 dpi

K.A. Schmersal GmbH & Co. KG, Möddinghofe 30, 42279 Wuppertal

Die genannten Daten und Angaben wurden sorgfältig geprüft. Abbildungen können vom Original abweichen.

Weitere technische Daten finden Sie in der Betriebsanleitung. Technische Änderungen und Irrtümer vorbehalten.

Generiert am: 27.06.2022, 09:35