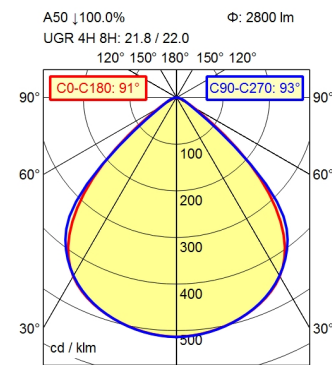
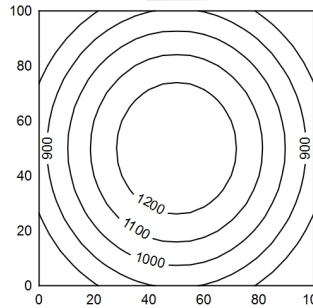


M12-A-5



100 x 100 cm Φ : 2800 lm
 Em: 1022 lx
 Emax: 1298 lx
 Emin: 708 lx



Height (H)	Beam Angle	Beam Diameter (D)	Illuminance (lx)
0.50 m	C0-C180: 91°	1.02 m 1.05 m	5748 lx
1.00 m	C0-C180: 91°	2.04 m 2.09 m	1437 lx
1.50 m	C0-C180: 91°	3.06 m 3.14 m	639 lx
2.00 m	C0-C180: 91°	4.08 m 4.19 m	359 lx

Bestückung	LED
Betriebsgerät	ohne
Anschlussspannung	24 V, DC
Leistungsaufnahme	ca. 22 W
Lichtstrom	ca. 2.800 lm
Leuchtenlichtausbeute	ca. 127 lm/W
Lichtverteilung	direkt
Ausstrahlungswinkel	91°
Lichtfarbe Leuchte	neutralweiß
Farbtemperatur Leuchte	ca. 5.000 K
Farbwiedergabe (Ra)	>= 80
Farbtoleranz	< 3 SDCM
Entblendung	Optik
Max. Leuchtdichte (L65)	<= 5200 cd/m ²
UGR-Klasse (4H 8H)	<= 22
Schutzart	IP 67
Schutzklasse	III
Lichtleistung	mehrstufig schaltbar
Schalter	extern
Gehäuse	Aluminium; eloxiert; aluminiumfarben (farblos eloxiert)
Abdeckung	Glasblende
Gewicht	ca. 2,03 kg
Netzanschluss	Verbindungsstecker; M12-A-5
Befestigung	Schnappverbindung
Gesamtlänge	A=740 mm
Zierkontrast	natur Silber eloxal
Besonderheiten	ADVANCED-Paket

Aufbauleuchte ACURIA.perfect

APA 2900/850/MS

114313000-00806649

Waldmann 

ENGINEERS OF LIGHT