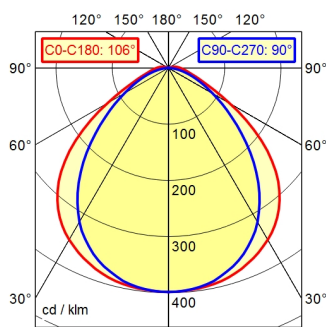


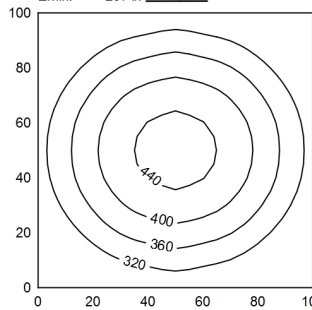
Serie 272

A40 | 98.6% ↑ 1.4% Φ: 1250 lm

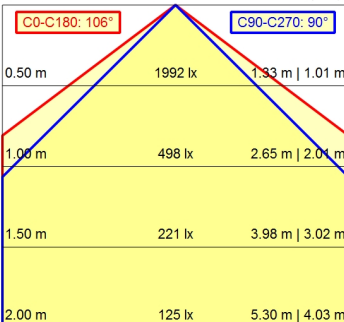


100 x 100 cm Φ: 1250 lm

Em: 349 lx
Emax: 453 lx
Emin: 237 lx



H E | 0° D



¹⁾ Bei Leuchten mit separatem Betriebsgerät bezieht sich die Lichtausbeute auf den Leuchtenkopf ohne Betriebsgerät.

Bestückung	LED
Betriebsgerät	ohne
Anschlussspannung	230 V, 50/60 Hz
Leistungsaufnahme	ca. 16 W
Lichtstrom	ca. 1.250 lm
Leuchtenlichtausbeute ¹⁾	ca. 78 lm/W
Lichtart/-farbe	neutralweiß
Farbtemperatur	ca. 5.000 K
Farbwiedergabe	Ra > 80
Lichtverteilung	direkt
Direktanteil	ca. 99 %
Ausstrahlungswinkel	100°
Farbtoleranz	< 4 SDCM
Entblendung	Diffusorfolie
Max. Leuchtdichte (L65)	<= 16000 cd/m ²
UGR-Klasse (4H 8H)	<= 25
Schutzart	IP 67
Schutzklasse	I
Lichtleistung	schaltbar; ,
Schalter	extern
Gehäuse	Polycarbonat (PC), glasklar (farblos)
Abdeckung	Polycarbonat (PC)
Gewicht	ca. 1,100; KG
Netzanschluss	Verbindungsklemme; Serie 272
Befestigung	Rohrschelle (Zubehör)
Gesamtlänge	A=370 mm
Seitenteil	A mit Kabelverschraubung
Lichtaustritt	D= 316 mm
Besonderheiten	Light Forming Technologie