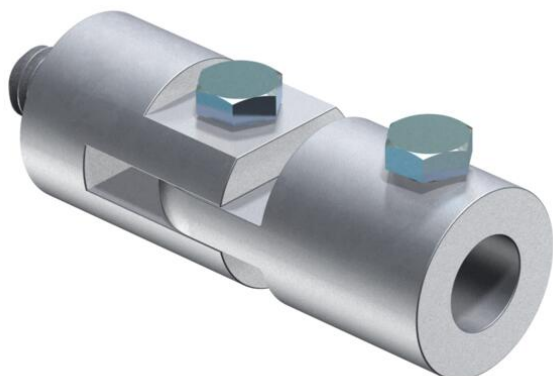


Technisches Datenblatt

Anschlussgelenk

Artikelnummer: 5408504



- Anschlussgelenk zur Montage auf Betonsteinen
- mit Gewinde M16 bei schrägen Dachflächen
- inkl. M10-Schrauben

Alu Aluminium

Stammdaten

Artikelnummer	5408504
Typ	101 IAG
Bezeichnung 1	Anschlussgelenk
Hersteller	OBO
Dimension	M16
Werkstoff	Aluminium
Kleinste VK-Einheit	10
Mengeneinheit	Stück
Gewicht	40 kg
Gewichtseinheit	kg/100 St.
CO2 Fußabdruck (GWP) Cradle-to-Gate	1,7551 kg CO2e / 1 Stück

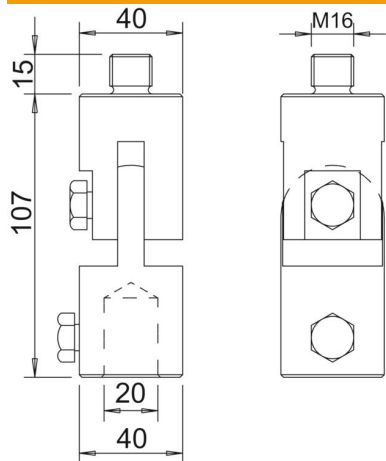
Technisches Datenblatt

Anschlussgelenk

Artikelnummer: 5408504



Abmessungen



Länge	107 mm
Maß D min.	40 mm
Maß d Ø	20 mm
Maß L	107 mm

Technische Daten

Anschluss	Rundleiter
-----------	------------