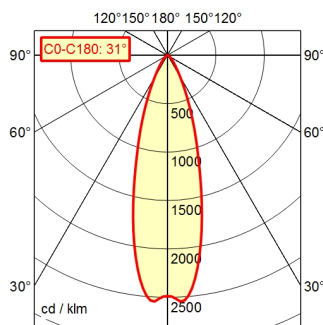
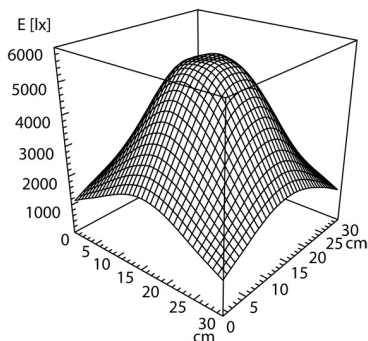
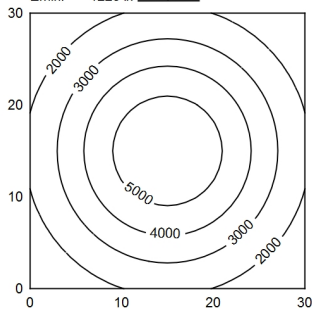


A70 100.0%  $\Phi$ : 550 lm



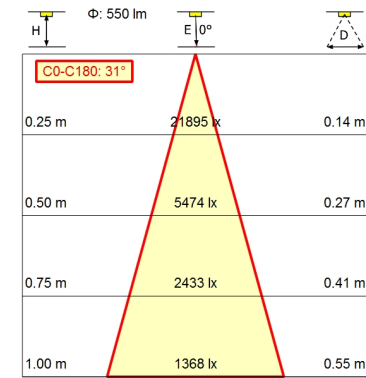
30 x 30 cm  $\Phi$ : 550 lm  
Em: 3261 lx  
Emax: 5572 lx  
Emin: 1223 lx  
= 50 cm



<b>Bestückung</b>	LED
<b>Betriebsgerät</b>	ohne
<b>Anschlussspannung</b>	12-28 V, AC und 12-40 V, DC
<b>Leistungsaufnahme</b>	ca. 8 W
<b>Lichtstrom</b>	ca. 550 lm
<b>Leuchtenlichtausbeute<sup>1)</sup></b>	ca. 69 lm/W
<b>Lichtart/-farbe</b>	neutralweiß
<b>Farbtemperatur</b>	ca. 5.000 K
<b>Farbwiedergabe</b>	Ra > 80
<b>Lichtverteilung</b>	breitstrahlend; direkt
<b>Ausstrahlungswinkel</b>	30°
<b>Farbtoleranz</b>	< 4 SDCM
<b>Entblendung</b>	Optik
<b>Max. Leuchtdichte (L65)</b>	<= 6000 cd/m <sup>2</sup>
<b>UGR-Klasse (4H 8H)</b>	<= 19
<b>Schutzart</b>	IP 67
<b>Schutzklasse</b>	III
<b>Lichtleistung</b>	schaltbar; stufenlos dimmbar; ,
<b>Schalter</b>	Drucktaster
<b>Gehäuse</b>	Aluminium; eloxiert; schwarz
<b>Abdeckung</b>	Borosilicat
<b>Gestänge</b>	schwarz
<b>Gewicht</b>	ca. 2,038; KG
<b>Netzanschlussleitung</b>	ca. 3,20 m; mit freien Litzen-/Leitungsenden
<b>Befestigung</b>	Tischklemme (Zubehör); Wandwinkel (Zubehör); Anschraubflansch, Sockel
<b>Besonderheiten</b>	Flood mit 40°-Abstrahlwinkel

# Flexschlauchleuchte ROCIA.focus RFF 600/850/DS

113184000-00680285



<sup>1)</sup> Bei Leuchten mit separatem Betriebsgerät bezieht sich die Lichtausbeute auf den Leuchtenkopf ohne Betriebsgerät.