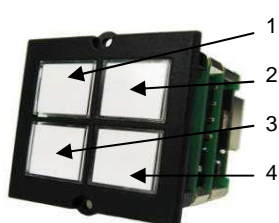
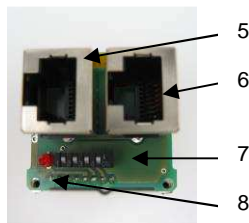




Kurzbeschreibung	Description
Das 4-fach Tastenmodul ist für den Einbau als Custom-Modul in Bachmann Facility Systeme gedacht. Mit beigefügten Schrauben lässt sich das Tastenmodul ab Werk Bachmann oder nachträglich durch den Kunden integrieren.	The 4-way keypad module is designed for installation as a custom module in Bachmann Facility Systems. It can be integrated ex works or by the customer.
Die Tastenmodule sind einzeln programmierbar (siehe Bedienungsanleitung Controller) und ermöglicht die individuelle oder zentrale Steuerung der angeschlossenen Geräte. Eine Auswahl verschiedener Piktogramme zum Einlegen in den Taster wird mitgeliefert.	The key buttons can be programmed individually (see instruction manual of the controller) and allows the individual or central control of connected devices. Different icons for the buttons are included in the delivery.



Frontansicht
Frontside



Rückansicht
Rear side

Nr	Geräteübersicht	Device overview
1	LED – Taste 1	LED – Button 1
2	LED – Taste 2	LED – Button 2
3	LED – Taste 3	LED – Button 3
4	LED – Taste 4	LED – Button 4
5	Ausgang zu Controller / Gerät oder weiterem Tastenfeld	Output to Controller / device or additional key button module
6	Eingang für Daten von einem nachfolgenden Tastenfeld	Input from the key button module before
7	DIP-Switch zur Einstellung der Adresse und Betriebsart	DIP-Switch for setting the address and mode
8	Status-LED	Status-LED

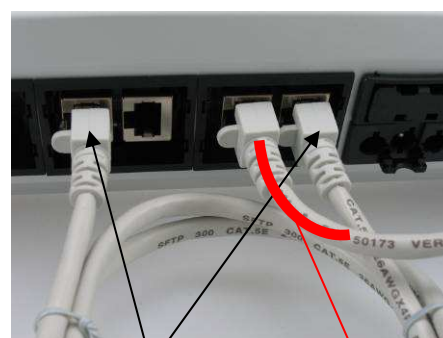
Verkabelung / Connection



4-fach Tastenmodul in eingebautem Zustand in Bachmann Facility Systeme
4-way keypad mounted in Bachmann Facility Systems



Anschluss zu Controller/Gerät oder weiterem Tastenfeld
Connection to Controller / device or additional key button module

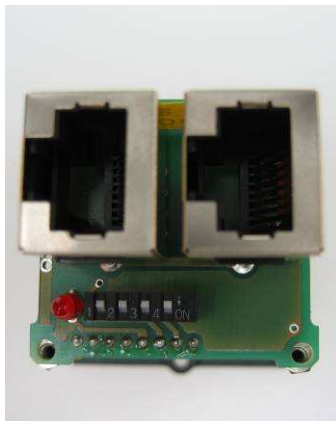


Verbindung zwischen 2 Modulen
Anschluss zu Controller oder weiterem Tastenfeld
Connection between 2 modules
Connection to Controller or additional key button module

Zur Verkabelung der Tastenmodule werden CAT- Patchkabel (gerade) mit RJ45 Steckern verwendet.

For connection of the key button modules use CAT-Patchcable with RJ45 plugs.

PIN	Belegung Ausgangsbuchse / Occupancy Output	Belegung Eingangsbuchse / Occupancy Input
1	Tx1	Rx2
2	N/C	N/C
3	Rx1	Tx2
4	VCC	VCC
5	VCC	VCC
6	N/C	N/C
7	GND	GND
8	GND	GND
9	GND	GND



Konfiguration des Moduls	Setup of the key button module
Die Einstellungen an dem Modul werden über den installierten DIP Schalter vorgenommen. Nach jeder Änderung sollte das Modul neu gestartet werden, damit die vorgenommenen Einstellungen wirksam werden.	The settings on the module are made via the installed DIP switches. After each change, the module should be restarted for the settings to take effect.
Die einzelnen DIP-Schalter sind fortlaufend von 1-4 nummeriert. Wenn der Hebel nach unten geschoben ist, ist der Kontakt eingeschaltet. Dies ist auch über den Pfeil nach unten auf dem DIP-Schalter zu erkennen	The individual DIP switches are numbered from 1-4. When the lever is pushed downwards, the contact is turned on. This can also be seen on the down arrow on the DIP switches

Schaltzustände / Switching Status			
Nr. Wert No.	DIP Stellung DIP Position	Gerät Device	Adresse Address
0	OOOO	AMX-Controller	1-4
1	XOOO	AMX-Controller	5-8
2	OXOO	AMX-Controller	9-12
3	XXOO	AMX-Controller	13-16
4	OOXO	AMX-Controller	17-20
5	XOXO	AMX-Controller	21-24
6	OXXO		
7	XXOX		
8	OOOX		
9	XOOX		
10	OXOX		
11	XXOX		
12	OXXO		
13	XOXX		
14	OXXX		
15	XXXX		

O = ausgeschaltet / X = eingeschaltet – fortlaufend 1-4
O = turned off / X = turned on – numbered 1-4

Für weitere Fragen wenden Sie sich an:	For further informations please contact:
Bachmann GmbH & Co. KG Ernstthaldenstr. 33 70565 Stuttgart / Deutschland / Germany	
Tel. +49 711 86602-0 Fax. +49 711 86602-34 Mail: info@bachmann.com Web: bachmann.com	

Funktion der Status LED / Function of the Status LED		
Status	Bedeutung Significance	Folge Sequence
LED aus	Modul ist ausgeschaltet	Bitte überprüfen Sie die Spannungsversorgung und die Signalleitungen
LED off	Module is off	Please check the power supply and signal lines.
LED blinkt langsam LED flashes slowly	Modul ist in Normalbetrieb Modul is in normal use	—
LED blinkt schnell LED flashes fast	Kommunikationsfehler (ohne Relevanz) Communication error (not relevant)	Überprüfen Sie die Signalleitungen und verwendeten Geräte auf Kompatibilität Check the signal cables and equipment used for compatibility
LED dauerhaft eingeschaltet LED permanent on	Undefinierbarer bzw. interner Fehler Undefined or internal error	—

Technische Daten / Technical description		
Allgemein	Wert / Value	General
Spannungsversorgung	12V DC	Input Voltage
Max. Spannungsbereich	6 – 20V DC	Max. Voltage
Leistungsaufnahme	100mA	Power Consumption
Kontakte	2 x RJ45	Contacts
Normen Störaussendung Störfestigkeit	EN 61000-6-3:2007 EN 61000-6-1:2007	Norms Emission Immunity
EMV getestet		EMV tested