

M2R 660-11-K-Y

- Gummigehäuse
- Löt- und Flachsteckanschluss
- Metallummantelung

Daten

Bestelldaten

| | |
|-------------------------------|----------------|
| Produkt-Typbezeichnung | M2R 660-11-K-Y |
| Artikelnummer (Bestellnummer) | 101055396 |
| EAN (European Article Number) | 4030661005331 |
| eCl@ss Nummer, Version 9.0 | 27-27-06-01 |
| eCl@ss Nummer, Version 11.0 | 27-27-06-01 |
| eCl@ss Nummer, Version 12.0 | 27-27-06-01 |
| ETIM Nummer, Version 7.0 | EC000030 |
| ETIM Nummer, Version 6.0 | EC000030 |

Zulassungen - Vorschriften

| | |
|-------------|-----|
| Zertifikate | EAC |
|-------------|-----|

Allgemeine Daten

| | |
|------------------------------------|-------------------|
| Vorschriften | IEC/EN 60947-5-1 |
| Werkstoff der Kontakte, elektrisch | Silber, vergoldet |
| Bruttogewicht | 108 g |

Allgemeine Daten - Eigenschaften

| | |
|----------------------|---|
| Anzahl der Öffner | 1 |
| Anzahl der Schließer | 1 |

Mechanische Daten

| | |
|-------------------------------------|------------------------|
| Mechanische Lebensdauer, minimum | 3.000.000 Schaltspiele |
| Betätigungsgeschwindigkeit, minimum | 1 mm/min |

Mechanische Daten - Anschlusstechnik

| | |
|----------------------|----------------------|
| Anschlussbezeichnung | H05VV-F |
| Aderquerschnitt | 0,75 mm ² |

Umgebungsbedingungen

| | |
|------------------------------|--------|
| Schutzart | IP65 |
| Umgebungstemperatur, minimum | -30 °C |
| Umgebungstemperatur, maximum | +80 °C |

Umgebungsbedingungen - Isolationskennwerte

| | |
|---|-------|
| Bemessungsisolationsspannung U_i | 250 V |
| Bemessungsstoßspannungsfestigkeit U_{imp} | 4 kV |

Elektrische Daten

| | |
|------------------------------------|---------------------------------|
| Thermischer Dauerstrom | 4 A |
| Spannung, Gebrauchskategorie AC-15 | 230 VAC |
| Strom, Gebrauchskategorie AC-15 | 1 A |
| Schaltprinzip | Sprungschaltung mit Reibkontakt |
| Schalzhäufigkeit | 30.000 /h |

Abbildungen

Produktbild (Katalogeinzelphoto)

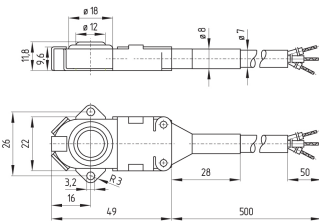


ID: KM660F06

| 323,3 kB | .jpg | 226.836 x 351.719 mm - 643 x 997 Pixel - 72 dpi

| 50,7 kB | .png | 74.083 x 114.653 mm - 210 x 325 Pixel - 72 dpi

Maßzeichnung Grundgerät



ID: Km660g02

| 123,5 kB | .jpg | 352.778 x 236.714 mm - 1000 x 671 Pixel - 72 dpi

K.A. Schmersal GmbH & Co. KG, Möddinghofe 30, 42279 Wuppertal

Die genannten Daten und Angaben wurden sorgfältig geprüft. Abbildungen können vom Original abweichen.

Weitere technische Daten finden Sie in der Betriebsanleitung. Technische Änderungen und Irrtümer vorbehalten.

Generiert am: 21.06.2022, 14:54