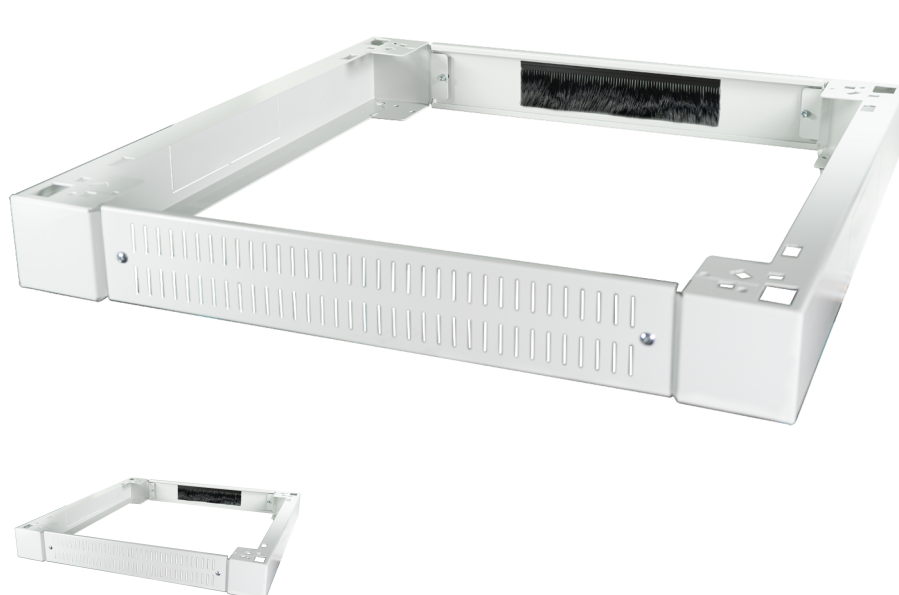


DATENBLATT

Sockel Universal 800 x 800 mm, H=100 mm, RAL7035



Beschreibung

Seiten- und Rückelemente mit vorgestanzten Ausbrüchen zur Kabeleinführung

Frontblende perforiert

Geeignet zur Montage an Schränken der Serien PRO und Classic:

Zum Einsatz mit PRO sind die mit dem Schrank gelieferten Nivellierfüße verwendbar

Zum Einsatz mit Classic ist zusätzlich 1 x Set PRO-NIV01 erforderlich - bitte separat bestellen

Sockelhöhe 100 mm

Geeignet zur Montage von Nivellierfüßen M12

Stapelbar auf 200 mm Sockelhöhe durch Zusammenschrauben von zwei Sockeln möglich

Max. Traglast 600 kg

Material Stahlblech

Lackierung RAL7035, lichtgrau

Lieferumfang: 1 x Sockel, 1 x Bürstenleiste, Montagematerial

Allgemeine Daten

Geeignet für Kabelrangierung	Ja
Geeignet für Außenaufstellung	Nein
Ausführung	Sockel komplett
Geeignet für Be-/Entlüftung	Ja

General data

Werkstoff	Stahl
Nivellierbar	Ja

Dieses Datenblatt wurde maschinell am 16-07-2025 erzeugt. Technische Änderungen vorbehalten.



DATENBLATT

Sockel Universal 800 x 800 mm, H=100 mm, RAL7035

Schrankserie

Classic

Verfügbare Varianten

ArtNr.	Bezeichnung	Farbe	Geeignet für Gehäusebaubreite	Geeignet für Gehäusebautiefe	Höhe	Breite	Tiefe	RAL-Nummer
691750GR.66PB	Sockel Universal 600 x 600 mm, H=100 mm, RAL7035	grau	600 mm	600 mm	100 mm	600 mm	600 mm	7035
691750GR.68PB	Sockel Universal 600 x 800 mm, H=100 mm, RAL7035	grau	600 mm	800 mm	100 mm	600 mm	800 mm	7035
691750GR.60PB	Sockel Universal 600 x 1000 mm, H=100 mm, RAL7035	grau	600 mm	1000 mm	100 mm	600 mm	1000 mm	7035
691750GR.88PB	Sockel Universal 800 x 800 mm, H=100 mm, RAL7035	grau	800 mm	800 mm	100 mm	800 mm	800 mm	7035
691750GR.80PB	Sockel Universal 800 x 1000 mm, H=100 mm, RAL7035	grau	800 mm	1000 mm	100 mm	800 mm	1000 mm	7035
691750GR.82PB	Sockel Universal 800 x 1200 mm, H=100 mm, RAL7035	grau	800 mm	1200 mm	100 mm	800 mm	1200 mm	7035

Dieses Datenblatt wurde maschinell am 16-07-2025 erzeugt. Technische Änderungen vorbehalten.

