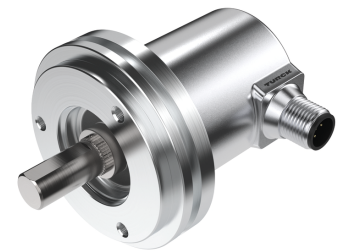
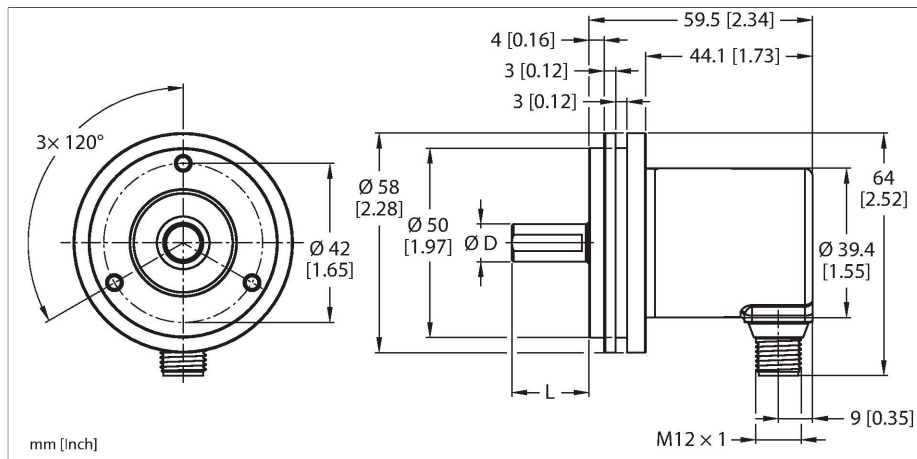


REM-E-195T6S-IOL32B-H1141

Absoluter Drehgeber - Multiturn – IO-Link Efficiency-Line



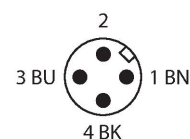
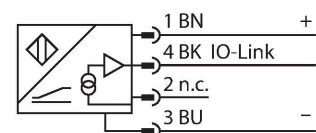
Technische Daten

Typ	REM-E-195T6S-IOL32B-H1141
Ident-No.	100021183
Messprinzip	Magnetisch
Allgemeine Daten	
max. Drehzahl	4000 U/min
Wiederholgenauigkeit	± 0.2 °
Absolute Genauigkeit	± 0.5 °
Ausgangsart	Absolut-Multiturn
Elektrische Daten	
Betriebsspannung	18...30 VDC
Leerlaufstrom	30 mA
Kurzschlusschutz	ja
Drahtbruchsicherheit / Verpolungsschutz	ja
Kommunikationsprotokoll	IO-Link
IO-Link	
IO-Link Spezifikation	V 1.1
Parametrierung	FDT/DTM
Mechanische Daten	
Bauform	Vollwelle
Flanschart	Synchroflansch
Flanschdurchmesser	Ø 58 mm
Wellenart	Vollwelle
Wellendurchmesser D [mm]	6
Wellenlänge L [mm]	12.5
Wellenmaterial	nicht rostender Stahl
Gehäusewerkstoff	Zink-Druckguss

Merkmale

- Synchroflansch, Ø 58 mm
- Vollwelle, Ø 6 mm x 12,5 mm
- Magnetisches Messprinzip
- Wellenmaterial: Edelstahl
- Schutzart IP64 gehäuse- und wellenseitig
- -20...+70 °C
- max. 4000 U/min (Dauerbetrieb: 2000 U/min)
- Energy Harvesting Technologie
- 18...30 VDC
- Steckverbinder, M12 x 1, 4-polig
- Singleturn Auflösung 14 Bit skalierbar, Default 14 Bit
- Multiturn Auflösung 18 Bit nur über Gesamtauflösung skalierbar, Default 18 Bit
- Gesamtauflösung 32 Bit skalierbar, Default: 32 Bit

Anschlussbild



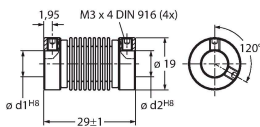
Technische Daten

Elektrischer Anschluss	Steckverbinder, M12 x 1
	5-polig
Axiale Wellenbelastbarkeit	40 N
Radiale Wellenbelastbarkeit	80 N
Umgebungsbedingungen	
Umgebungstemperatur	-20...+70 °C
Schwingungsfestigkeit (EN 60068-2-6)	30 g (300 m/s ²), 10...2000 Hz
Schockfestigkeit (EN 60068-2-27)	500 g (2500 m/s ²), 4 ms
Schutzart	IP64
Schutzart Welle	IP64
MTTF	25 Jahre

Montagezubehör

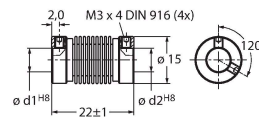
RCS-19-06-06 1545360

Balgkupplung, Außendurchmesser:
19 mm, Bohrungsdurchmesser: 6
mm/6 mm



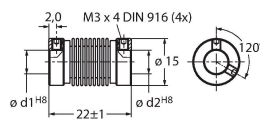
RCS-15-08-06 1545361

Balgkupplung, Außendurchmesser:
15 mm, Bohrungsdurchmesser: 8
mm/6 mm



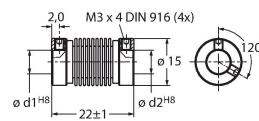
RCS-15-06-06 1545362

Balgkupplung, Außendurchmesser:
15 mm, Bohrungsdurchmesser: 6
mm/6 mm



RCS-15-06-04 1545363

Balgkupplung, Außendurchmesser:
15 mm, Bohrungsdurchmesser: 6
mm/4 mm



RCS-19-10-06 1545358

Balgkupplung, Außendurchmesser:
19 mm, Bohrungsdurchmesser: 10
mm/6 mm

