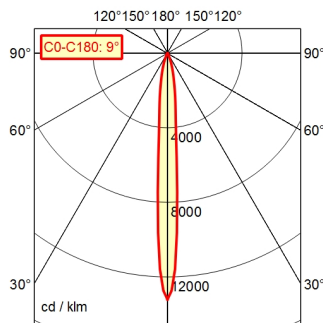
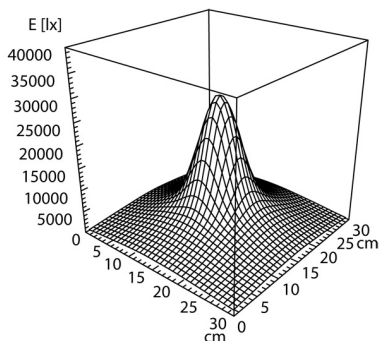
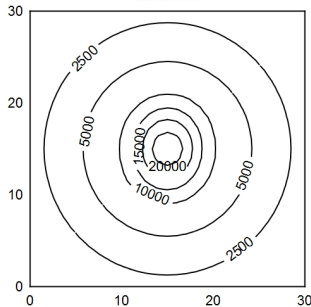


A80 100.0% Φ : 600 lm



30 x 30 cm Φ : 600 lm
Em: 5010 lx
Emax: 28559 lx
Emin: 839 lx
= 50 cm

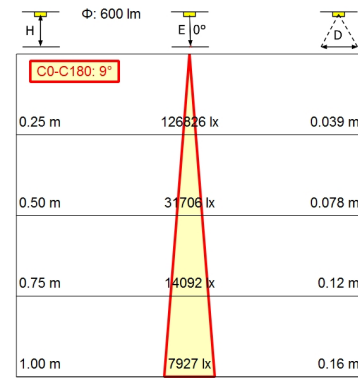


Bestückung
Betriebsgerät
Anschlussspannung
Leistungsaufnahme
Lichtstrom
Leuchtenlichtausbeute¹⁾
Lichtart/-farbe
Farbtemperatur
Farbwiedergabe
Lichtverteilung
Ausstrahlungswinkel
Farbtoleranz
Entblendung
Max. Leuchtdichte (L65)
UGR-Klasse (4H 8H)
Schutzart
Schutzklasse
Lichtleistung
Schalter
Gehäuse
Abdeckung
Gestänge
Gewicht
Netzanschlussleitung
Befestigung
Besonderheiten

LED
ohne
12-28 V, AC und 12-40 V, DC
ca. 8 W
ca. 600 lm
ca. 75 lm/W
neutralweiß
ca. 5.000 K
Ra > 80
engstrahlend; direkt
10°
< 4 SDCM
Optik
<= 4000 cd/m²
<= 16
IP 67
III
schaltbar; stufenlos dimmbar
Drucktaster
Aluminium; eloxiert; schwarz
Borosilicat
schwarz
ca. 2,020; KG
ca. 3,00 m; mit freien Litzen-/Leitungsenden
Tischklemme (Zubehör); Wandwinkel (Zubehör);
Anschraubflansch, Sockel
Spot mit 10°-Abstrahlwinkel

Gestängeleuchte ROCIA.focus
RFD 600/850/DS

113182000-00680110



¹⁾ Bei Leuchten mit separatem Betriebsgerät bezieht sich die Lichtausbeute auf den Leuchtenkopf ohne Betriebsgerät.