



260816060

Ex Polyester Ex leer

75 x 160 x 56 mm

Ex Polyester Ex leer 75 x 160 x 56 mm

[Kataloge](#)
[Betriebsanleitung](#)
[Konformitätserklärungen](#)
[Technische Zeichnung](#)
[3D Daten](#)

Technische Daten

| | |
|------------------------------------|--|
| Höhe | 75 mm |
| Breite | 160 mm |
| Tiefe | 56 mm |
| Material | Polyester |
| Farbe | graphitschwarz (RAL 9011) |
| Schutzart | IP66 |
| Schutzart Norm | EN 60529 |
| min. Temperatur | -55 °C |
| max. Temperatur | 135 °C |
| Dichtung Material | VMQ-(Silikon) |
| Brennverhalten Gehäuse (Zulassung) | UL 94 V-0 |
| Toxisches Verhalten | halogenfrei |
| Oberflächenwiderstand | 10^9 Ohm |
| Oberflächenwiderstand Norm | IEC 60093 |
| Weitere Ausführungen auf Anfrage | EMV |
| Sonderfarben auf Anfrage | Nein |
| Zulassungen | LR (Lloyd's Register), UkrSEPRO (Ukraine), ABS (American Bureau of Shipping), ATEX (Europa), CCOE (Indien), EAC (EAWU Staaten), IECEx (International), INMETRO (Brasilien), UL (508A), UL (Ex), CCC (China), DNV (Maritim), UKCA (England) |

Kaufmännische Daten

| | |
|--------------------|---------------|
| Ursprungsland | DE |
| Verpackungseinheit | 1 Stück |
| Zolltarifnummer | 39269097 |
| Gewicht | 0.455 kg |
| GTIN | 4250157916198 |

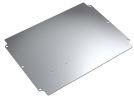
ETIM Klassifikation

ETIM 8 EC002503

ROSE SYSTEMTECHNIK GMBH
Erbeweg 13-15
32457 Porta Westfalica, Germany

Tel.: +49 571 50 41-0
Fax: +49 571 50 41-6
Mail: rose@rose-pw.de

Zubehör



100111050
Montageplatte für 02.081606



100610080
Tragschiene TS 15 für 01.101608