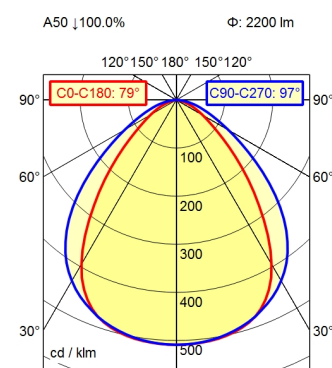
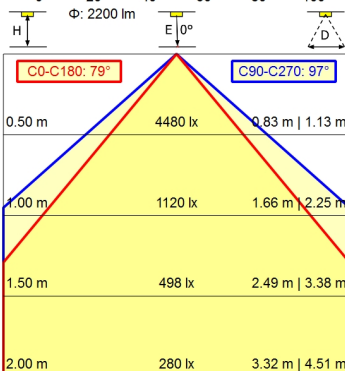
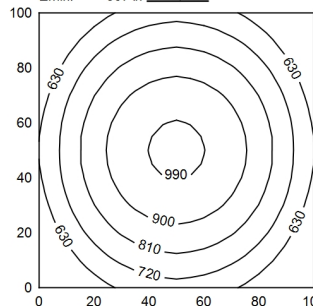


Serie_763



100 x 100 cm Φ : 2200 lm
 Em: 775 lx
 Emax: 1001 lx
 Emin: 507 lx



| | |
|--|--|
| Bestückung | LED |
| Betriebsgerät | ohne |
| Anschlussspannung | 18-30 V, DC |
| Leistungsaufnahme | ca. 24 W |
| Lichtstrom | ca. 2.200 lm |
| Leuchtenlichtausbeute ¹⁾ | ca. 92 lm/W |
| Lichtart/-farbe | neutralweiß |
| Farbtemperatur | ca. 5.000 K |
| Farbwiedergabe | Ra > 80 |
| Lichtverteilung | direkt; symmetrisch |
| Ausstrahlungswinkel | 80°/100° |
| Farbtoleranz | < 4 SDCM |
| Max. Leuchtdichte (L65) | <= 27000 cd/m ² |
| UGR-Klasse (4H 8H) | <= 25/28 |
| Schutzart | IP 67 |
| Schutzklasse | III |
| Lichtleistung | schaltbar, , |
| Schalter | extern |
| Gehäuse | Aluminium; eloxiert; aluminiumfarben (farblos eloxiert) Borosilicat; klar (farblos) |
| Abdeckung | |
| Gewicht | ca. 2,210; KG |
| Netzanschluss | Verbindungsstecker; Serie_763 |
| Bauform | Anbauversion |
| Befestigung | L-Winkel (Zubehör); Schelle (Zubehör) |
| Gesamtlänge | A=650 mm |
| Besonderheiten | Power-Bestückung |

¹⁾ Bei Leuchten mit separatem Betriebsgerät bezieht sich die Lichtausbeute auf den Leuchtenkopf ohne Betriebsgerät.