

## BNS 250-12Z-2187 12,0M

- Kunststoffgehäuse
- kleine Bauform
- verdeckter Einbau möglich
- 33 mm x 25 mm x 13 mm
- hohe Lebensdauer
- kein mechanischer Verschleiß
- unempfindlich gegen seitlichen Versatz
- unempfindlich gegen Verschmutzung

## Daten

### Bestelldaten

Produkt-Typbezeichnung	BNS 250-12Z-2187 12,0M
Artikelnummer (Bestellnummer)	101183516
EAN (European Article Number)	4030661319513
eCl@ss Nummer, Version 9.0	27-27-24-02
eCl@ss Nummer, Version 11.0	27-27-24-02
ETIM Nummer, Version 7.0	EC002544
ETIM Nummer, Version 6.0	EC002544

### Zulassungen - Vorschriften

Zertifikate	TÜV BG cULus EAC
-------------	---------------------------

### Allgemeine Daten

Vorschriften	IEC 60947-5-3 BG-GS-ET-14
Codierungstufe gemäß ISO 14119	gering

Wirkprinzip	magnetisch
Einbaubedingungen (mechanisch)	nicht bündig
Werkstoff des Gehäuses	Kunststoff, glasfaserverstärkter Thermoplast
Bruttogewicht	410 g

### Allgemeine Daten - Eigenschaften

Voraussetzung Auswerteeinheit	Ja
Anzahl der Öffner	2
Anzahl der Schließer	1
Anzahl der Leitungsadern	6

### Sicherheitsbetrachtung

Normen, Vorschriften	EN ISO 13849-1
Gebrauchsdauer	20 Jahre

### Sicherheitsbetrachtung - Sicherheitsausgänge

$B_{10D}$ -Wert, Öffner/Schließer (NC/NO)	25.000.000 Schaltspiele
---	-------------------------

### Mechanische Daten

Betätigungselement	Magnet
Bewegungsrichtung	Frontal zur aktiven Fläche

### Mechanische Daten - Schaltabstände gemäß EN IEC 60947-5-3

Gesicherter Schaltabstand "EIN" $S_{ao}$	4 mm
Gesicherter Schaltabstand "AUS" $S_{ar}$	14 mm

### Mechanische Daten - Anschluss technik

Anschlussart	Kabel
Länge der Leitung	12 m
Aderquerschnitt	0,25 mm <sup>2</sup>

Aderquerschnitt	23 AWG
Werkstoff des Leitungsmantels	PVC

### Mechanische Daten - Abmessungen

Länge des Sensors	13 mm
Breite des Sensors	33 mm
Höhe des Sensors	25 mm

### Umgebungsbedingungen

Schutzart	IP67
Umgebungstemperatur, minimum	-25 °C
Umgebungstemperatur, maximum	+70 °C
Lager- und Transporttemperatur, minimum	-25 °C
Lager- und Transporttemperatur, maximum	+70 °C
Schwingfestigkeit nach EN 60068-2-6	10 ... 150 Hz, Amplitude 0,35 mm
Schockfestigkeit	30 g / 11 ms

### Elektrische Daten

Schaltstrom, maximum	0,1 A
Schaltleistung, maximum	1 W
Schaltfrequenz, maximum	5 Hz

### Elektrische Daten - Digitale Ausgänge

Ausführung der Schaltelemente	Sonstige, Reedkontakt
-------------------------------	-----------------------

### Lieferumfang

Lieferumfang	Die Betätiger sind nicht im Lieferumfang enthalten.
--------------	---

### Zubehör

Empfehlung (Betätiger)	BPS 250
------------------------	---------

## Hinweis

Hinweis (Allgemein)

Darstellung der Kontaktsymbole bei geschlossener Schutzeinrichtung.

Die Kontaktbelegungen bei den Ausführungen mit oder ohne LED sind identisch.

## Typenschlüssel

Produkt-Typbezeichnung:

BNS 250-(1)Z(2)-(3)

(1)

**11**

1 Schließer (NO) / 1 Öffner (NC)

**12**

1 Schließer (NO) / 2 Öffner (NC)

(2)

*ohne*

ohne LED-Zustandsanzeige

**G**

mit LED-Zustandsanzeige

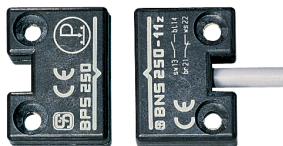
(3)

**2187**

Kontakte einzeln herausgeführt (ohne LED-Zustandsanzeige)

## Abbildungen

### Produktbild (Katalogeinzelphoto )

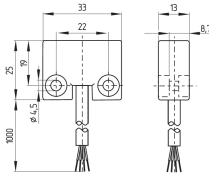


ID: kbns2f01

| 169,9 kB | .jpg | 193.322 x 127 mm - 548 x 360 Pixel - 72 dpi

| 32,6 kB | .png | 74.083 x 48.683 mm - 210 x 138 Pixel - 72 dpi

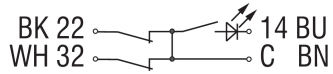
### Maßzeichnung Grundgerät



ID: 1bns2g01

| 8,7 kB | .png | 74.083 x 51.506 mm - 210 x 146 Pixel - 72 dpi  
 | 68,6 kB | .jpg | 352.778 x 245.886 mm - 1000 x 697 Pixel - 72 dpi

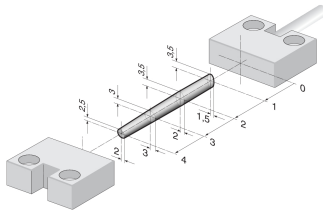
## Kontaktbild



ID: k2o1sk06

| 48,4 kB | .jpg | 352.778 x 77.258 mm - 1000 x 219 Pixel - 72 dpi

## Kennliniendiagramm



ID: kbns2a01

| 13,5 kB | .png | 74.083 x 47.625 mm - 210 x 135 Pixel - 72 dpi  
 | 110,0 kB | .jpg | 352.778 x 227.189 mm - 1000 x 644 Pixel - 72 dpi

K.A. Schmersal GmbH & Co. KG, Möddinghofe 30, 42279 Wuppertal

Die genannten Daten und Angaben wurden sorgfältig geprüft. Abbildungen können vom Original abweichen.

Weitere technische Daten finden Sie in der Betriebsanleitung. Technische Änderungen und Irrtümer vorbehalten.

Generiert am: 22.06.2022, 15:52