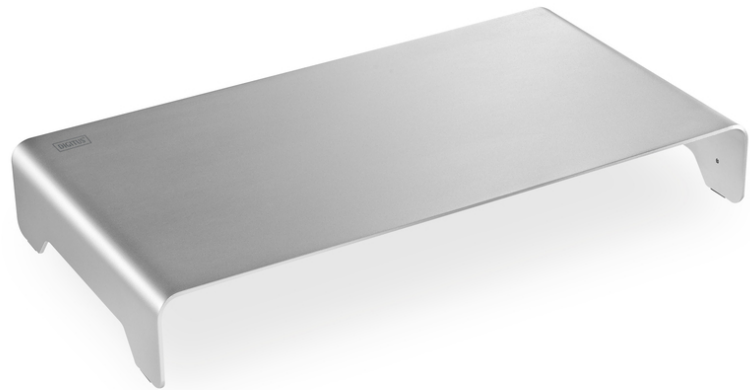


DIGITUS Aluminium Monitorerhöhung

DA-90369
EAN 4016032456056



Schlanke Aluminium Monitorerhöhung Silber

Mit der Ultra-Slim Monitorerhöhung erhalten Sie ein funktionelles Produkt, das in puncto Design und Eleganz keine Wünsche offen lässt. Profitieren Sie von der erhöhten Monitor oder Laptop Position und schaffen Sie sich eine komfortable Lese-Position. Der Monitorständer wird empfohlen für Monitore von 11" bis 32" und ist für bis zu 10 kg Traglast ausgelegt. Darüber hinaus sorgen Anti-Rutsch Pads unter dem Ständer für einen sicheren Stand. Außerdem können Sie Tastatur und Maus unter dem Ständer verstauen und somit mehr Platz an Ihrem Arbeitsplatz schaffen.

Formschöne Monitorerhöhung aus edlem Aluminium gefertigt - verbessert Ihre Sichtposition und schafft Platz auf Ihrem Schreibtisch. Der Ultra-Slim Monitorständer ist die beste Wahl, wenn es um Style, modernes Design und Funktionalität geht.

- Anti-Rutsch Pads für einen sicheren Stand
- Traglast für bis zu 10 kg
- Platz für Tastaturen bis 39 cm unter dem Ständer
- Empfohlene Bildschirmgrößen: 11" - 32"
- Geeignet für Monitore oder Laptops
- Farbe: Silber
- Material: Aluminium
- Abmessungen: L 40 x B 21 x H 6,3 cm
- Gewicht: 0,5 kg

Merkmale

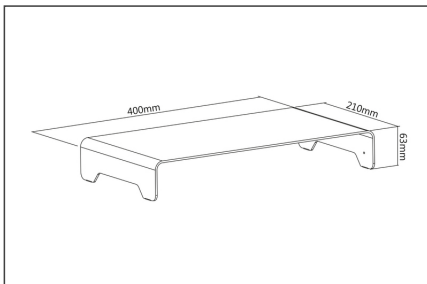
- Art: Monitorerhöhung

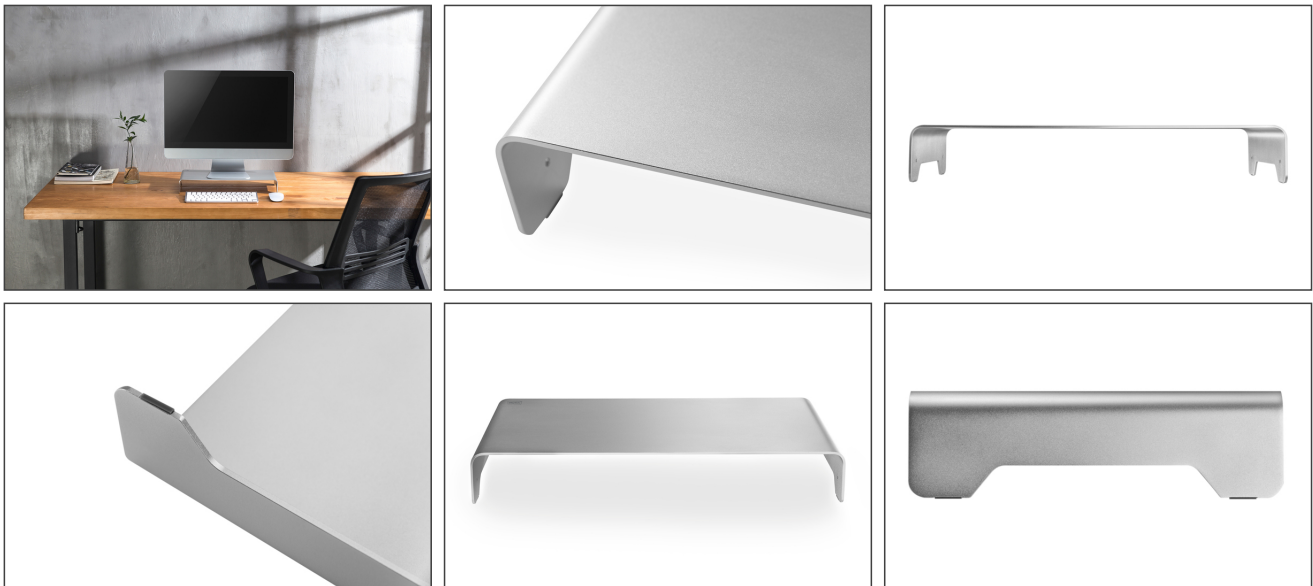
Lieferumfang

- 1 x Aluminium Monitorerhöhung
- 1 x QIG

Logistische Daten						
	Anzahl (Stück)	Gewicht (kg)	Tiefe (cm)	Breite (cm)	Höhe (cm)	cm ³
Karton-VPE	10	12,50	38,20	43,50	49,00	81.423,30
Innen-VPE	1	1,25	23,50	42,00	7,20	7.106,40
Einzel-VPE	1	1,25	23,50	42,00	7,20	7.106,40
Netto einzeln ohne VP	1	0,81	21,00	40,00	6,30	0,00

Weitere Anwendungsbilder:





Sicherheitshinweise

- Bitte vor Beginn der Montage und Zusammenbau das ganze Handbuch durchlesen. Bitte sich mit dem Händler vor Ort bei Fragen zur Anleitung oder Warnungen in Verbindung setzen.
- VORSICHT: Bei Verwendung mit Produkten, die das zulässige Gewicht überschreiten, können Schäden oder möglicherweise Verletzungen die Folge sein.
- Halterungen sollen entsprechend den Montageanweisungen angebracht werden. Eine unsachgemäße Montage kann Schäden oder Verletzungen zur Folge haben.
- Sicherheitsausrüstung und geeignete Werkzeuge verwenden. Die Montage des Produktes sollte nur von Fachleuten durchgeführt werden.
- Dieses Produkt kann auf Wänden mit Fachwerk, massiven Beton- oder Steinwänden montiert werden.
- Die tragenden Oberflächen sollten das gesamte Gewicht von Geräten und allen zusätzlichen Bauteilen sicher aushalten können.
- Nur die mitgelieferten Einbauschrauben verwenden und die Schrauben NICHT ZU FEST ANZIEHEN.
- Dieses Produkt enthält Kleinteile, die Erstickungsgefahr beim Verschlucken hervorrufen können. Diese Teile von Kindern fernhalten.
- Dieses Produkt nur in Innenräumen verwenden. Verwendung des Produktes im Außenbereich kann zu Verletzungen und Schäden führen.
- WICHTIG: Vor der Montage bitte alle erhaltenen Bauteile mit der Bauteileliste abgleichen. Bei beschädigten oder fehlenden Teilen den Händler vor Ort nach Ersatzteilen fragen.
- WARTUNG: Die Halterungsklammer regelmäßig auf Sicherheit und Stabilität prüfen (am besten alle drei Monate)

Verantwortliche Person für die EU

In der EU ansässiger Wirtschaftsbeteiligter, der sicherstellt, dass das Produkt den erforderlichen Vorschriften entspricht.

ASSMANN Electronic GmbH
 Auf dem Schüffel 3
 Lüdenscheid, Germany
<https://www.assmann.com>
info@assmann.com