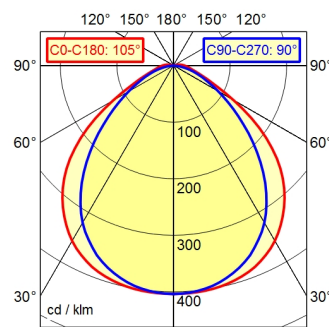
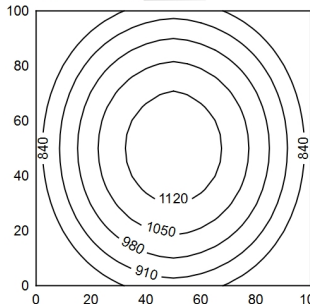


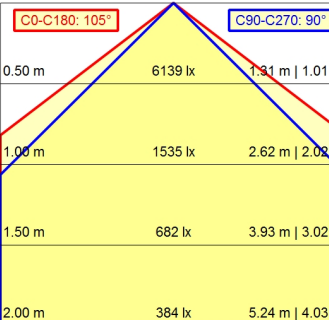
A40 98,9% ↑ 1.1% Φ: 3800 lm



100 x 100 cm Φ: 3800 lm
Em: 957 lx
Emax: 1166 lx
Emin: 704 lx
= 100 cm



H Φ: 3800 lm E | 0° D



¹⁾ Bei Leuchten mit separatem Betriebsgerät bezieht sich die Lichtausbeute auf den Leuchtenkopf ohne Betriebsgerät.

Bestückung	LED
Betriebsgerät	ohne
Anschlussspannung	22-26 V, DC
Leistungsaufnahme	ca. 50 W
Lichtstrom	ca. 3.800 lm
Leuchtenlichtausbeute ¹⁾	ca. 76 lm/W
Lichtart/-farbe	neutralweiß
Farbtemperatur	ca. 5.000 K
Farbwiedergabe	Ra > 80
Lichtverteilung	direkt
Direktanteil	ca. 99 %
Ausstrahlungswinkel	100°
Farbtoleranz	< 4 SDCM
Max. Leuchtdichte (L65)	<= 14000 cd/m ²
UGR-Klasse (4H 8H)	<= 25
Schutzart	IP 67
Schutzklasse	III
Lichtleistung	schaltbar, ,
Schalter	extern
Gehäuse	Borosilicat
Abdeckung	Borosilicat
Gewicht	ca. 4,700; KG
Netzanschluss	Verbindungsstecker; Verbindungsklemme; ST16/2 BS
Befestigung	Rohrschelle (Zubehör)
Gesamtlänge	A=1210 mm
Seitenteil	A mit Kabelverschraubung
Lichtaustritt	D=1156 mm
Besonderheiten	Light Forming Technologie